

**easy**  **WMS**

WMS PER LA PRODUZIONE

Tracciabilità *end to end* nei processi di produzione

Questo modulo **fornisce visibilità in tempo reale sul riapprovvigionamento** delle linee di produzione, assicurando la tracciabilità sia della materia prima sia del prodotto finito o semilavorato.

Easy WMS coordina efficacemente le attività di magazzino come la preparazione degli ordini o la gestione delle ubicazioni. Quando viene installato il WMS per la Produzione, si raggiunge un **controllo esaustivo dello stato delle materie prime e dei processi di fabbricazione**, permettendo la **tracciabilità esatta del prodotto**.

Infatti, una gestione sistematica dei processi di produzione permette di tracciare la materia prima utilizzata in ogni lavorazione. Questo fornisce informazioni dettagliate dei materiali che fanno parte del prodotto finale. Di conseguenza, Easy WMS ha **visibilità in tempo reale dell'inventario** che alimenta le linee di produzione, del **consumo delle materie prime e dello stock** di prodotto finito o semilavorato.

VANTAGGI DEL WMS PER LA PRODUZIONE

Tracciabilità *end to end* nei processi di produzione

Percorsi di **picking** efficienti per il rifornimento delle linee di produzione

Visibilità in tempo reale dello stock

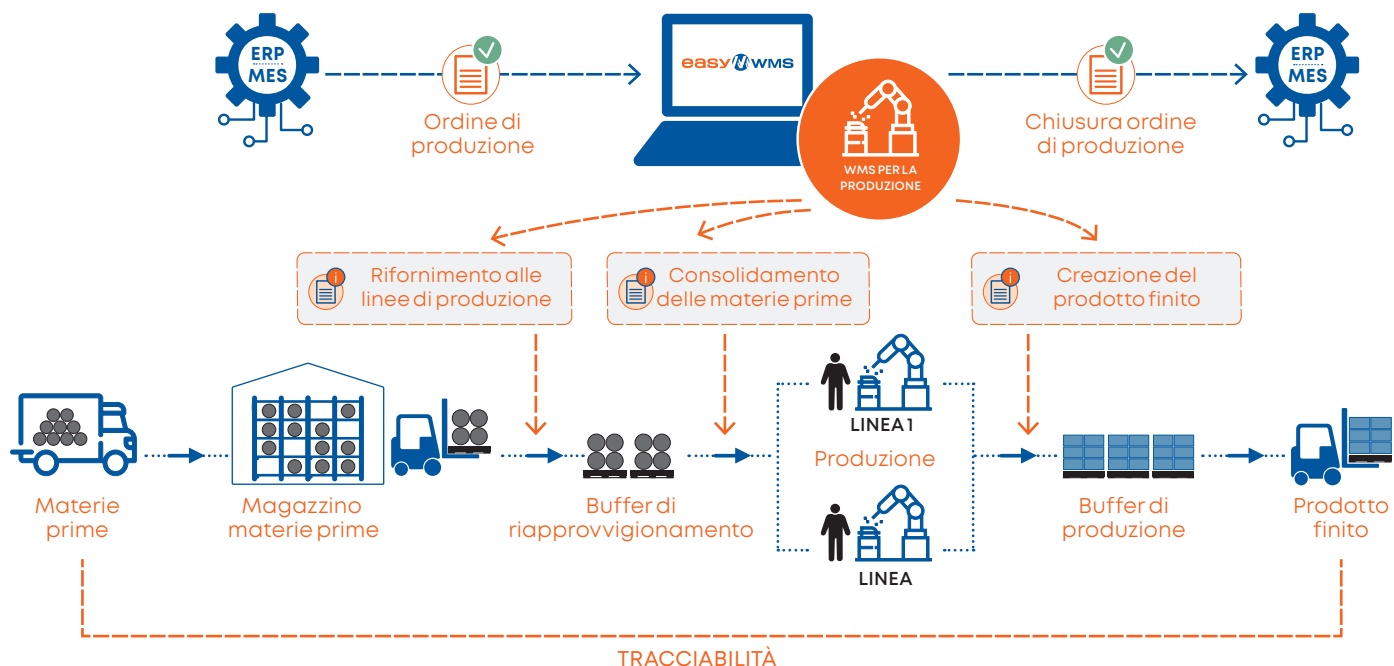
Controllo del **consumo reale** di materia prima

Supporto alla **produzione just-in-time (JIT)**

Prevenzione delle **rottture di stock** nel rifornimento

L'implementazione del WMS per la Produzione garantisce un processo di produzione senza interruzioni e una perfetta tracciabilità del prodotto

PROCESSO LOGISTICO DEL WMS PER LA PRODUZIONE







Produzione senza interruzioni

Il WMS per la Produzione controlla la **trasformazione delle materie prime in prodotti finiti** a partire dagli ordini di produzione e dalle liste di materiali (chiamate anche Distinte Base o BOM) per ogni linea di produzione.

Inoltre, genera e gestisce le **attività di picking realizzate da parte degli operatori** per rifornire con materie prime le linee di produzione nel momento opportuno. Di conseguenza, il software sincronizza in tempo reale lo stock nei buffer di riapprovvigionamento e di prodotto finito o semilavorato.

Infine, una volta ottenuto il prodotto finito, o semilavorato, l'ordine di produzione verrà chiuso: il software notifica automaticamente all'ERP la fine del processo e richiede lo spostamento dell'articolo alla zona di stoccaggio o all'area di spedizione.

Funzionalità del WMS per la Produzione

-  **Da istruzioni** e configura la lista di materie prime per la produzione
-  **Genera le attività di picking** per alimentare le linee di produzione
-  **Gestisce gli ordini** di approvvigionamento a partire dagli ordini di produzione
-  **Controlla** il consumo (manuale o automatico) di materiali utilizzati nella produzione
-  **Genera report dettagliati** (ad esempio, consumo reale di materia prima o prodotti non conformi)

Perché affidarsi a Mecalux Software Solution?



Azienda con più di **55 anni di esperienza** in soluzioni di stoccaggio e con presenza in **più di 70 Paesi**.



Più di **400 ingegneri** specializzati nello sviluppo di software per la logistica e la supply chain.



Più di **1.100 installazioni** in 36 Paesi gestite da soluzioni di software di Mecalux.



Continuo sviluppo e aggiornamento del software grazie agli investimenti nella R+S.



Supporto tecnico in differenti lingue 24 ore su 24, 365 giorni all'anno.