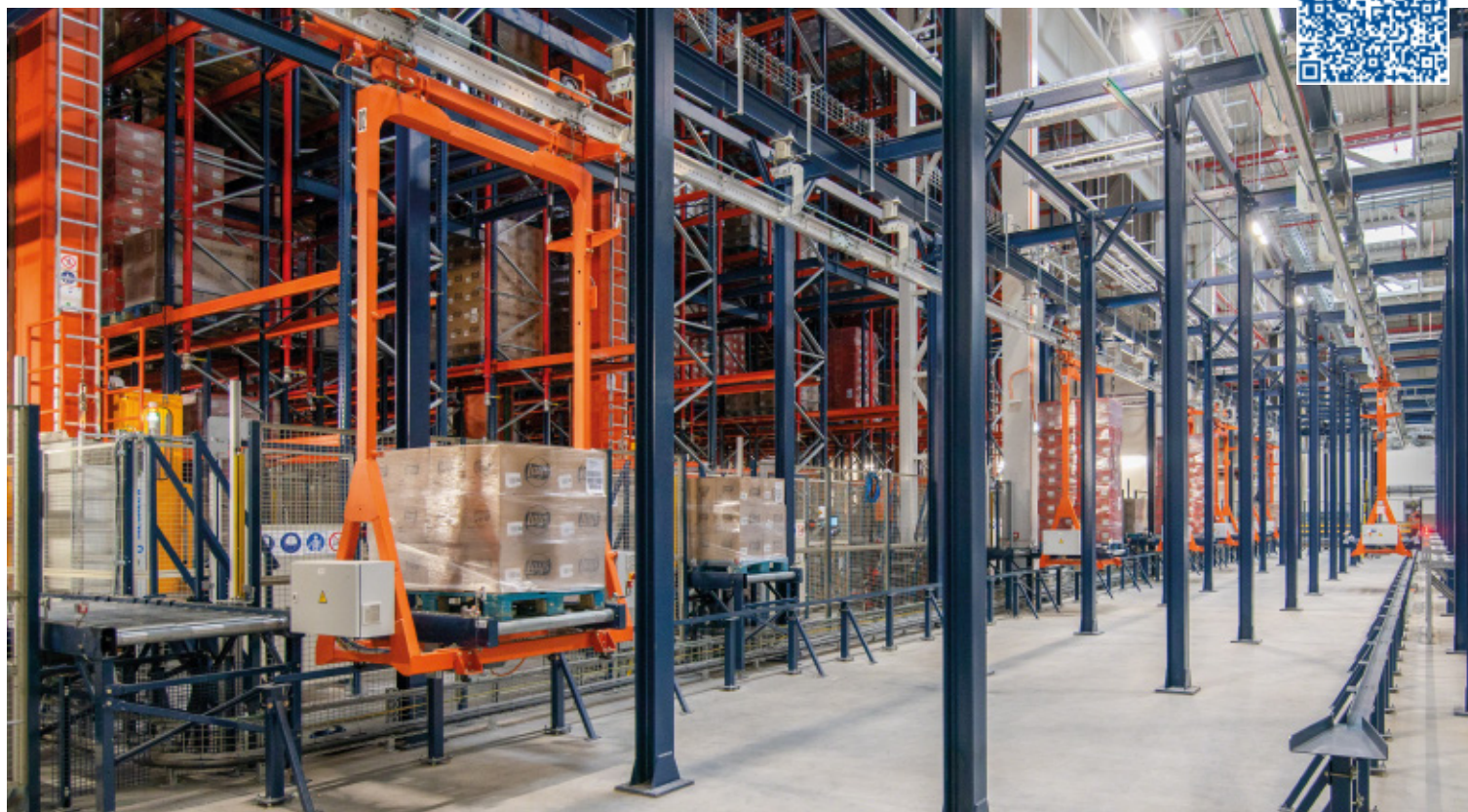


# PepsiCo installa il suo primo magazzino automatizzato in Polonia con Mecalux

L'azienda multinazionale di snack e bevande automatizza il suo magazzino per distribuire migliaia di pallet di patatine.

Paese: **Polonia** | Settore: **food & beverage**



## SFIDE

- Incrementare il **ritmo di distribuzione** dei prodotti sul mercato europeo e spedire direttamente la merce ai clienti tedeschi.
- **Semplificare lo stoccaggio** di snack e patatine provenienti dalla produzione.

## SOLUZIONI

- **Magazzino automatizzato per pallet.**
- **Trasportatori monorotaia e convogliatori per pallet.**
- **Software di gestione magazzini Easy WMS.**

## VANTAGGI

- Spedizione efficiente di **migliaia di pallet al giorno** con gli ordini richiesti dai clienti.
- Flusso continuo di merci: **3.500 pallet al giorno** vengono movimentati automaticamente.



PepsiCo è una delle principali aziende del settore food & beverage a livello globale, con un'ampia gamma di prodotti tra cui marchi iconici come Pepsi, Lay's, Gatorade, Tropicana, Quaker e Doritos. La multinazionale si contraddistingue sia per la capacità di innovare nei processi produttivi e logistici sia per l'implementazione di tecnologie avanzate nei propri stabilimenti e magazzini. Inoltre, PepsiCo ha dimostrato un crescente impegno verso la sostenibilità, investendo in pratiche che riducono l'impatto ambientale delle sue attività e promuovono una supply chain responsabile.

» **Presenza internazionale: Oltre +200 paesi**

PepsiCo, leader mondiale nel settore food & beverage, continua il suo processo di espansione in nuovi mercati rafforzando al contempo la sua presenza in quelli esistenti. È il caso della Polonia, dove dal 1991 vanta cinque centri di produzione. Trent'anni dopo, ha appena installato il suo primo magazzino automatizzato nel nuovo stabilimento di Środa Śląska, che si contraddistingue per essere lo stabilimento più sostenibile di PepsiCo in Europa.

“Le risorse idriche utilizzate hanno una seconda o addirittura una terza vita grazie a un sistema di recupero e riutilizzo dell'acqua e di trattamento della pioggia. Abbiamo previsto anche di avviare il nostro parco fotovoltaico con una capacità di 3,5 MW”, spiega Maciej Pietrusa, Responsabile del magazzino di PepsiCo Polonia a Środa Śląska.



**Dimensioni degli impianti di PepsiCo**

**7**  
campi  
da calcio



**60.000**  
tonnellate  
di patate



**15.000**  
tonnellate  
di mais



4  
trasloelevatori

3.500  
movimentazioni  
al giorno

Gli impianti, grandi quanto sette campi da calcio, “sono destinati alla produzione di sacchetti di snack e patatine per il mercato europeo, principalmente quello tedesco”, segnala Pietrusa. Ogni anno, lo stabilimento PepsiCo riceve 60.000 tonnellate di patate per produrre i sacchetti di Lay’s e 15.000 tonnellate di mais per i nachos Doritos.

Lo stabilimento è stato progettato per produrre con il metodo push, che prevede la produzione in anticipo per soddisfare la domanda prevista. Questa procedura riduce i costi per unità, ma richiede spazio sufficiente per gestire grandi cicli di produzione. Con 9.000 ubicazioni, il nuovo magazzino di prodotti finiti di PepsiCo riceve ogni giorno un gran numero di pallet con sacchetti di patatine pronti per la spedizione ai clienti. “Il processo produttivo è completamente integrato con il magazzino automatizzato, che permette di spostare ogni sacchetto di patatine dall’area

di produzione al suo confezionamento finale, pronto per essere prelevato e caricato sul camion”, sottolinea Pietrusa.

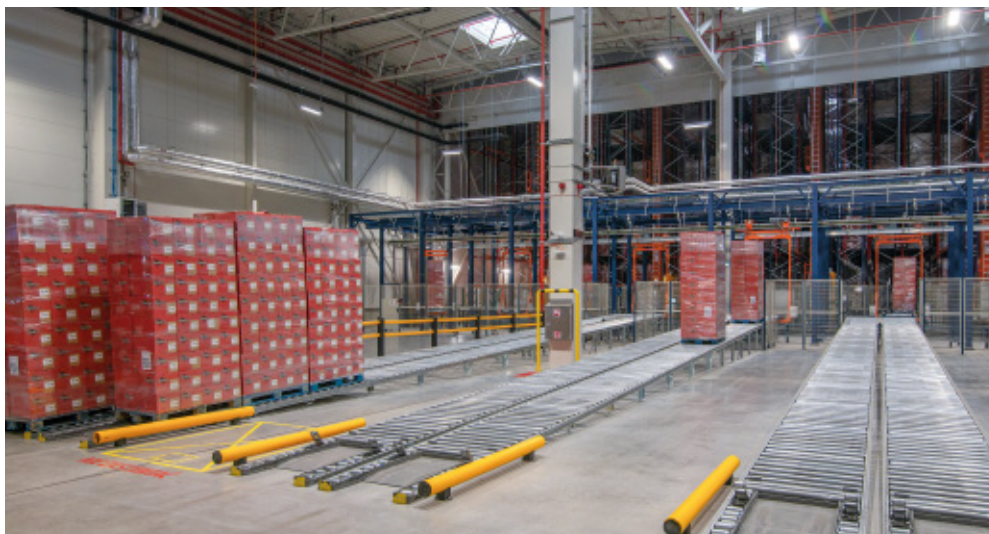
Il software di gestione magazzini (WMS) Easy WMS si collega al sistema ERP SAP di PepsiCo per eseguire le operazioni dell’installazione automatica. La comunicazione diretta e bidirezionale tra WMS ed ERP è fondamentale per sincronizzare i movimenti delle macchine installate nello stabilimento di PepsiCo, nonché per organizzare gli ordini di entrata e uscita delle merci.

#### **3.500 movimenti di pallet al giorno**

“Abbiamo costruito lo stabilimento più moderno d’Europa, i cui principali vantaggi grazie all’automazione sono la standardizzazione dei processi produttivi e logistici e l’operatività 24/7 con la massima efficienza e la totale tracciabilità dei nostri prodotti”, si complimenta Pietrusa.







**Il magazzino automatizzato di PepsiCo agevola la spedizione quotidiana di migliaia di pallet**

Il primo magazzino automatizzato di PepsiCo in Polonia ha fornito un equilibrio tra capacità di stoccaggio e flessibilità. “I quattro trasloelevatori di Mecalux ci assicurano 3.500 movimenti giornalieri costanti. Inoltre, la robotizzazione ha eliminato gli errori umani nei processi logistici, ottimizzando i costi”.

Il trasferimento interno delle merci tra le aree di stoccaggio e quelle di produzione è stato accelerato utilizzando trasportatori monorotaia e convogliatori per pallet. Questi sistemi collegano inoltre il magazzino con la zona delle baie di carico, agevolando la spedizione

quotidiana di migliaia di pallet. I trasportatori monorotaia depositano i pallet richiesti dai clienti in cinque canali a gravità doppi. Ogni canale, con una capacità di 34 pallet, raggruppa le referenze in base al percorso di consegna, al tipo di veicolo, al cliente e alla priorità di spedizione, tra i vari fattori.

**Collaborazione tra PepsiCo e Mecalux**

I sistemi di stoccaggio di Mecalux consentono di ottimizzare la supply chain della multinazionale PepsiCo in Europa. “L’ottima esperienza che abbiamo vissuto con Mecalux nella realizzazione e nella messa in servizio del magazzino di Środa Śląska ci ha convinto a collaborare nuovamente con loro nel nostro stabilimento di Veurne, in Belgio”, afferma Pietrusa.

Il direttore del magazzino di PepsiCo Polonia a Środa Śląska spiega le ragioni della sua scelta: “Mecalux è un fornitore completo di sistemi di stoccaggio automatici, che offre sia hardware che software e che soddisfa le nostre esigenze in termini di tecnologia, sicurezza e puntualità nell’esecuzione dei progetti”.



*“Abbiamo costruito lo stabilimento più moderno d’Europa, i cui principali vantaggi grazie all’automazione sono la standardizzazione dei processi produttivi e logistici e l’operatività 24/7 con la massima efficienza e la totale tracciabilità dei nostri prodotti”*

**Maciej Pietrusa**

Responsabile del magazzino di PepsiCo Polonia a Środa Śląska

