

# Moderna Products automatizza lo stoccaggio di articoli in plastica per animali domestici

Il magazzino automatico di Mecalux quadruplica la capacità di stoccaggio dell'azienda belga.

Paese: **Belgio** | Settore: **animali domestici**



**MODERNA**<sup>®</sup><sub>mp</sub>

## SFIDE

- Affrontare l'aumento della produzione per rifornire i clienti di **79 Paesi**.
- **Velocizzare** il movimento delle merci tra le aree di produzione, picking e spedizione.
- **Tracciare** gli spostamenti dei prodotti per animali domestici.

## SOLUZIONI

- **Magazzino automatico autoportante per pallet.**
- **Trasportatori ed elevatore automatico per pallet.**
- **Software di gestione magazzini Easy WMS.**
- **WMS per la produzione.**

## VANTAGGI

- Capacità di stoccaggio **quadruplicata.**
- Flusso automatico e ininterrotto di **1.500 pallet al giorno.**
- Tracciabilità *end-to-end* di **12.560 pallet** con materie prime, semilavorati e prodotti finiti.

Moderna Products è un'impresa familiare belga di terza generazione. Ha uno stabilimento di produzione in Belgio e un altro negli Stati Uniti. L'azienda è orgogliosa di "creare materie plastiche intelligenti per animali domestici felici", che commercializza con il proprio marchio MODERNA e per altri marchi. Con un grande impegno per la sostenibilità, testimoniato dal Moderna Green Pact, i prodotti Moderna sono venduti in più di 79 Paesi.

» **Fondazione: 1932**

Moderna Products è pronta per il futuro dopo l'inaugurazione delle sue strutture all'avanguardia a Izegem (Belgio). L'azienda, che produce tutti i tipi di prodotti per animali domestici, punta a raddoppiare le vendite nei prossimi cinque anni con l'aiuto della robotizzazione dei processi.

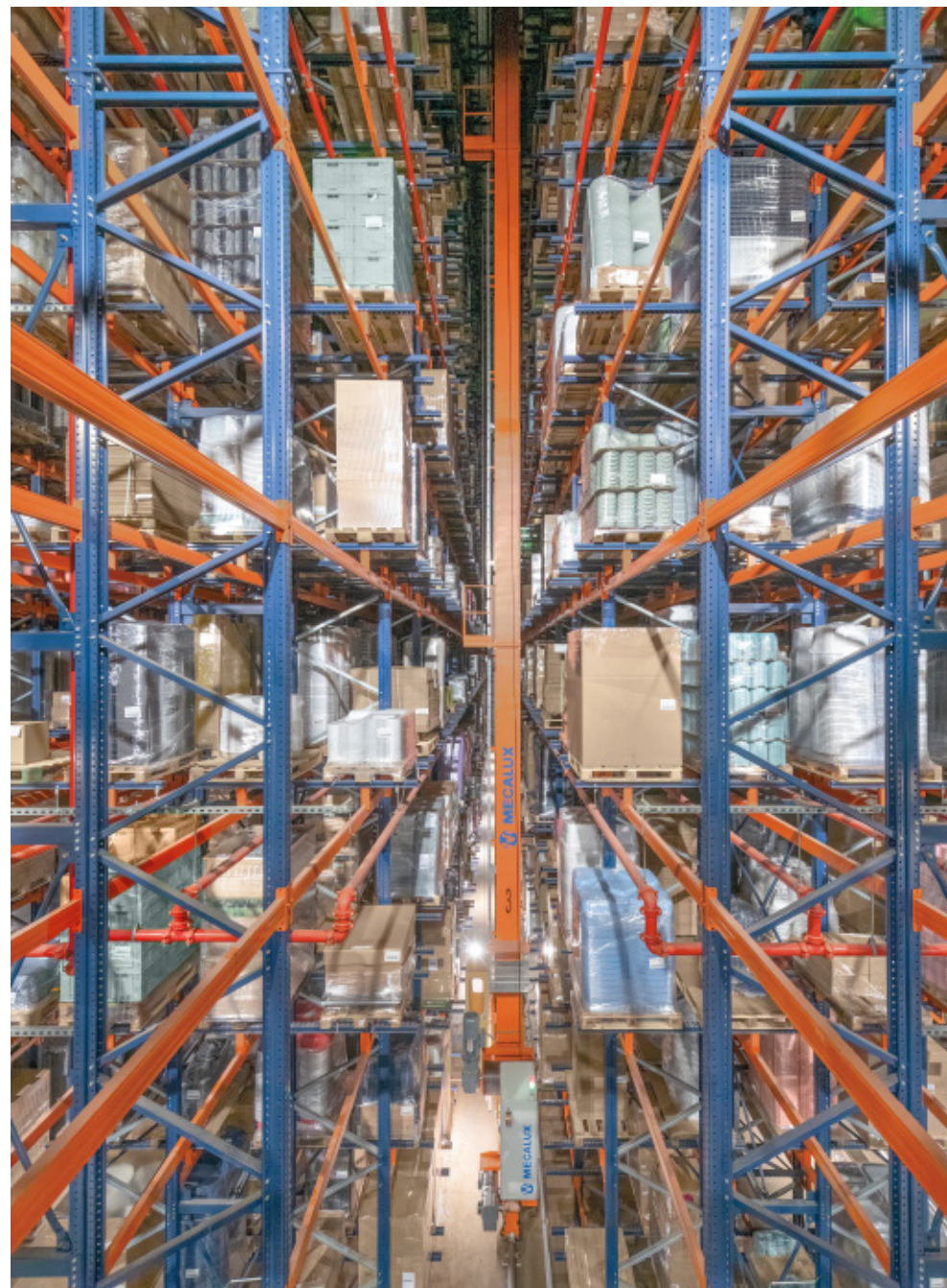
"Fabbrichiamo prodotti prodotti in plastica stampati a iniezione per animali domestici in due grandi stabilimenti in Belgio e in Carolina del Sud. Da Izegem esportiamo in 79 Paesi, mentre lo stabilimento statunitense rifornisce il mercato americano, canadese e messicano. Siamo orgogliosi di poter dire che gestiamo l'intera supply chain, dallo

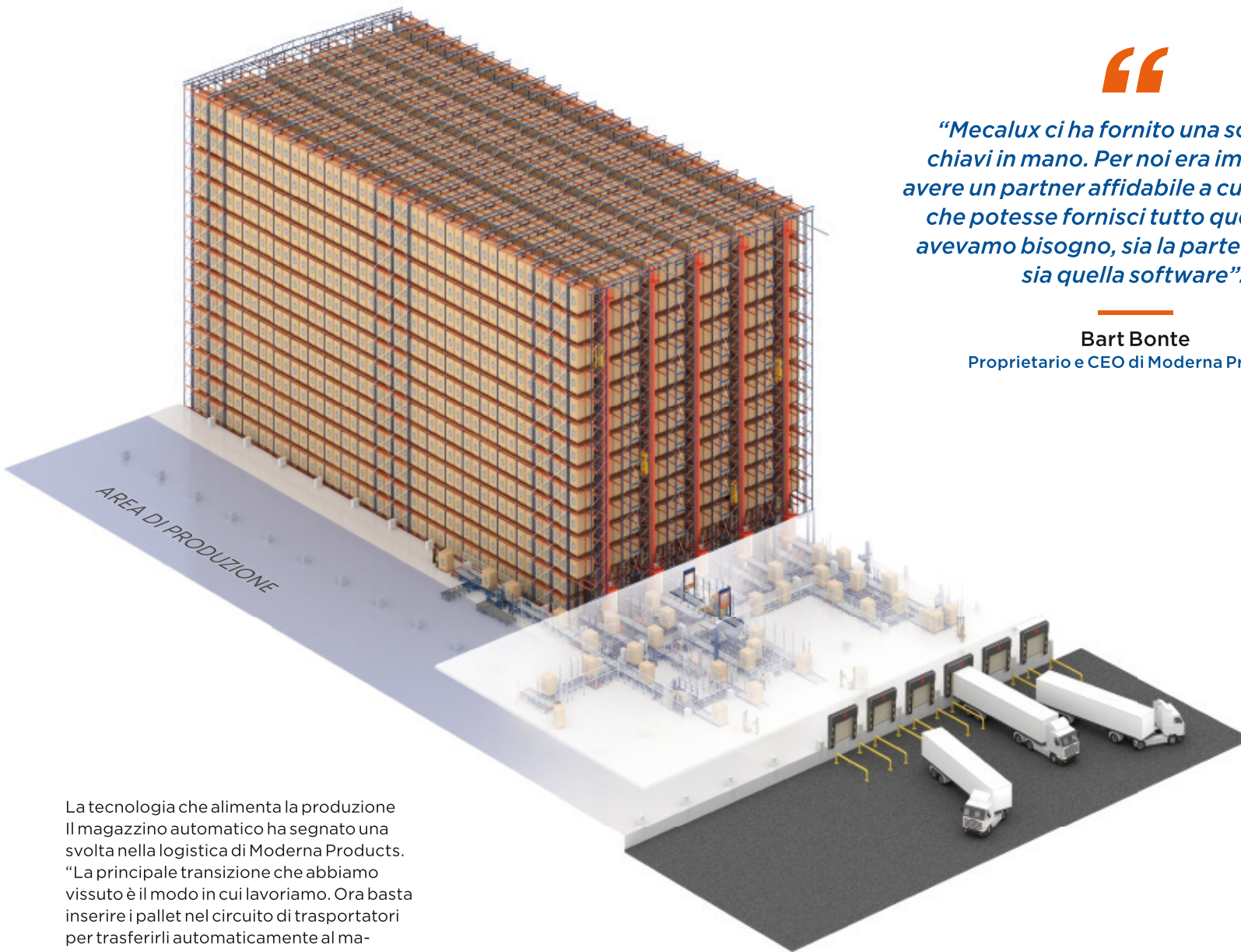
sviluppo del prodotto alla produzione, allo stoccaggio e alla distribuzione", afferma Bart Bonte, Proprietario e CEO di Moderna Products.

L'impresa ha deciso di trasferirsi a Izegem per espandere il proprio volume di produzione e certificare il suo chiaro impegno verso l'Industria 5.0, che è più umana, sostenibile e resiliente. "Siamo impegnati nelle tecnologie più avanzate per essere più competitivi. La nostra priorità è avere sistemi di stoccaggio e di produzione molto efficienti dal punto di vista energetico, per garantire che il ritorno sugli investimenti sia sensato", sostiene Bonte.

Nello stabilimento di produzione in Belgio, il nuovo magazzino automatico di Mecalux quadruplica la capacità di stoccaggio. Costruito in modo autoportante, è lungo 100 metri e alto 40 per ospitare 12.560 pallet. I sistemi di stoccaggio e trasporto automatizzati robotizzano i movimenti di circa 1.500 pallet di prodotti per animali domestici al giorno. "L'automazione era un passo logico. La logistica doveva seguire il percorso di robotizzazione avviato nel nostro processo produttivo. Abbiamo deciso di automatizzare per moltiplicare lo spazio, aumentare la sicurezza e rispettare maggiormente l'ambiente: ora non abbiamo più bisogno di illuminazione", dice Bonte.

Il software di gestione del magazzino Easy WMS di Mecalux gestisce tutte le operazioni logistiche e controlla lo stock. I sistemi di stoccaggio e trasporto robotizzati, coordinati da Easy WMS, riducono i tempi di risposta di Moderna Products. "La digitalizzazione è fondamentale per la nostra attività quotidiana. Siamo impegnati in un processo di trasformazione dalla A alla Z con l'obiettivo di monitorare ogni fase, dalla ricezione degli ordini alla loro spedizione. La tracciabilità dei prodotti è un fattore essenziale sia per noi che per i nostri clienti", manifesta Bonte.





La tecnologia che alimenta la produzione Il magazzino automatico ha segnato una svolta nella logistica di Moderna Products. “La principale transizione che abbiamo vissuto è il modo in cui lavoriamo. Ora basta inserire i pallet nel circuito di trasportatori per trasferirli automaticamente al magazzino”, spiega Amber Bauwens, Supply Chain Manager di Moderna Products. “L’automazione ci fornisce un metodo di lavoro più efficiente che riduce al minimo gli errori umani. La robotizzazione dei processi ci offre anche una maggiore flessibilità”.

**Flusso automatico e ininterrotto di 1.500 pallet al giorno tra produzione e magazzino**

“

*“Mecalux ci ha fornito una soluzione chiavi in mano. Per noi era importante avere un partner affidabile a cui rivolgersi, che potesse fornirci tutto quello di cui avevamo bisogno, sia la parte hardware sia quella software”.*



**Bart Bonte**  
Proprietario e CEO di Moderna Products

L’impianto automatico svolge due funzioni. Da un lato, rifornisce le linee di produzione con componenti e semilavorati. Dall’altro, stocca tutti i prodotti finiti che lasciano direttamente la fabbrica. “Quando un pallet lascia la produzione, le sue informazioni e il suo codice a barre vengono registrati nel nostro sistema ERP SAP e in Easy WMS, il che significa che il magazzino automatico conosce in anticipo tutte le merci in arrivo. In questo modo, il software può gestire la migliore strategia di collocazione delle scorte”, dichiara Bauwens.

L’automazione, che costituisce il fulcro dell’impianto, assicura il flusso continuo delle merci. Cinque trasloelevatori bicolonna gestiscono i movimenti dei pallet all’interno dei corridoi di stoccaggio, mentre un circuito di trasportatori sposta i prodotti per animali domestici verso l’area di produzione e picking.



**“Consiglio di installare il software Easy WMS alle aziende di qualsiasi settore: offre una visione in tempo reale dello stock e dispone di molteplici funzionalità che ottimizzano le nostre operazioni”.**

**Amber Bauwens**  
Supply Chain Manager



### **Moderna Products ottiene consegne puntuali**

A un'estremità del magazzino automatico, è stato annesso un edificio diviso in due piani: il piano superiore è destinato alla preparazione degli ordini e il piano inferiore alla spedizione. L'area di picking è progettata per preparare gli ordini in base al principio “prodotto a uomo”. Gli operatori attendono che le apparecchiature di movimentazione automatizzate forniscano loro gli articoli necessari per comporre le spedizioni.

“Il picking è tutto digitalizzato. Gli operatori ricevono le istruzioni da Easy WMS sul loro terminale a radiofrequenza e inseriscono la quantità corretta di prodotti in ogni ordine. Per evitare errori, scansionano i codici a barre dei pallet e dei contenitori”, specifica Bauwens. In quest'area vengono preparati anche ordini misti, con SKU diverse per soddisfare le esigenze dei nostri clienti”.

Un elevatore abbassa automaticamente i prodotti dall'area di picking al piano inferiore. Un circuito di trasportatori trasferisce ogni pallet a una delle uscite assegnate da Easy WMS. Il sistema di Mecalux organizza e classifica i prodotti per animali domestici in sequenza, tenendo conto del tipo di ordine o del percorso di trasporto (ad esempio, i pallet che saranno distribuiti lungo lo stesso percorso vengono posizionati sullo stesso trasportatore).

L'organizzazione ottimale dell'area di spedizione delle merci ha aiutato Moderna Products a spedire più rapidamente i pallet ai propri clienti.

### **Trasformazione digitale con Easy WMS**

“La digitalizzazione ci permette di utilizzare i dati storici dal momento in cui ordiniamo dai nostri fornitori fino alla consegna dei prodotti ai nostri clienti. Lo stesso vale per il nostro processo di produzione. Tutto viene registrato attraverso l'ERP SAP e Easy WMS di Mecalux”, afferma il Supply Chain Manager.

Con il software di gestione di Mecalux, Moderna Products ha incrementato la produttività del proprio magazzino, registrando miglioramenti significativi nel controllo dei processi e dello stock. “Easy WMS accresce la nostra efficienza. Il principale vantaggio è che abbiamo una visione in tempo reale del lavoro che stiamo effettuando. Conosciamo in ogni momento il livello di scorte delle materie prime, dei prodotti semilavorati e di quelli finiti. Questo ci aiuta a livellare le scorte necessarie in qualsiasi punto della catena logistica e, di conseguenza, a pianificare meglio la nostra produzione”, spiega Bauwens.

Moderna Products ha anche installato il modulo WMS per la Produzione per integrare il magazzino con le linee di produzione e controllare la tracciabilità *end-to-end* delle materie prime. “Easy WMS accresce il grado di precisione dell'inventario, con cui possiamo pianificare la produzione. Il sistema assicura anche la tracciabilità: conosce l'ubicazione di tutte le referenze e traccia i movimenti di ogni nostro pallet”, riassume Bauwens.

### **Industria 5.0 preparata per il futuro**

La crescita di Moderna Products è stata incessante negli utili anni. L'azienda belga è passata dall'esportare i suoi prodotti ai territori vicini a farlo per più di 79 Paesi, oltre che inaugurare uno stabilimento di produzione negli Stati Uniti nel 2016.

Moderna Products trae vantaggio da una supply chain all'avanguardia grazie alla robotizzazione e alla digitalizzazione. Le innovative installazioni di Izegem sono state attrezzate con una soluzione personalizzata e adattata ai requisiti dell'impresa per raggiungere una logistica più efficiente che punta sull'Industria 5.0.

