

# Produzione di mobili “just-in-time”

Ogni giorno, negli impianti di Forma 5, azienda di arredamento per ufficio con sede a Dos Hermanas (Spagna), si producono e distribuiscono più di 425 postazioni di lavoro complete (ciascuna formata da scrivania, sedia e uno spazio di archiviazione). Per affrontare un ritmo di lavoro così impegnativo, l'azienda ha riorganizzato tutti i suoi processi, rendendoli più dinamici. Inoltre, ha implementato il Software Gestione Magazzino Easy WMS di Mecalux al fine di controllare con esattezza tutte le referenze: materie prime, semilavorati e prodotti finiti. Il WMS è collegato con i 35 magazzini dei fornitori di materie prime per raccogliere informazioni in tempo reale sullo stato delle scorte.

Paese: **Spagna** | Settore: **arredamento e decorazioni**

## Soluzioni per postazioni di lavoro

Con più di 35 anni di esperienza, Forma 5 è un'azienda leader nel settore dell'arredamento per ufficio. Fin dai suoi esordi, ha sempre puntato sull'innovazione, con lo scopo di migliorare i suoi prodotti su tre fronti: qualità, comfort ed estetica. Questa condizione è stata determinante per l'espansione della società a livello internazionale.

La sede centrale dell'azienda si trova a Siviglia, in Spagna, ma la società dispone anche di vari showroom a Madrid, Barcellona, Londra, Parigi e Dubai, dove i clienti possono vedere, toccare e provare tutte le novità. Come ha dichiarato Alfonso Capitán, re-

sponsabile IT di Forma 5: “I nostri mobili sono distribuiti in 60 Paesi, tra cui Spagna, Francia, Portogallo, Regno Unito, Australia, Irlanda, Medio Oriente e America Centrale.”

## Gli impianti di Forma 5 in Spagna

Situata nella città di Dos Hermanas, vicino a Siviglia, la fabbrica di Forma 5 occupa una superficie complessiva di 50.000 m<sup>2</sup>, che corrispondono a dieci campi da calcio, dove vengono stoccati i materiali utilizzati nella produzione dei mobili e, al contempo, si procede al montaggio delle parti che li compongono (ad esempio, gli schienali delle sedie). Il montaggio definitivo dei mobili viene completato presso la sede del cliente.

 Forma 5

## VANTAGGI

- **Logistica just-in-time:** Easy WMS garantisce una produzione di mobili dinamica e priva di interruzioni. Per farlo, controlla con precisione lo stock di Forma 5 e si assicura che nelle postazioni di montaggio sia disponibile la merce necessaria.
- **Ottimizzazione dello stock e dello spazio:** la sincronizzazione in tempo reale tra Easy WMS e i 35 fornitori di materie prime garantisce la disponibilità continua della merce indispensabile alla produzione dei mobili.
- **Tracciabilità ed eliminazione degli errori:** il WMS organizza e gestisce i flussi di lavoro. Di conseguenza, sono stati eliminati gli errori ed è stata garantita una completa tracciabilità di ogni prodotto.





L'organizzazione ottimale dello spazio e dei cicli operativi di Forma 5 sono strumenti essenziali per la distribuzione giornaliera di 425 postazioni di lavoro ai clienti. La modalità operativa di questa impresa, pur con le differenze del caso, assomiglia a quella di un centro di produzione di un'azienda del settore automotive, in quanto mantiene un intenso ritmo di lavoro. I fornitori infatti, fanno pervenire la merce in tempo utile per evitare interruzioni durante la produzione.

Questo metodo di lavoro, noto come *just-in-time*, impone un livello minimo di inventario e un coordinamento perfetto tra Forma 5 e i fornitori, che devono consegnare la merce con puntualità per consentire di completare il processo produttivo. Secondo Alfonso Capitán: "Per migliorare la nostra supply chain, era fondamentale disporre di un Software Gestione Magazzino che, oltre a controllare tutti i prodotti, ci consentisse di ottimizzare i flussi. Dopo avere valutato diverse soluzioni software, abbiamo scelto Easy WMS di Mecalux perché ci è sembrato quello più in linea con le nostre esigenze."

In più, il software doveva essere in grado di interfacciarsi al sistema ERP di Forma 5. L'impresa utilizza un software in-house che comunica costantemente e reciprocamente con Easy WMS. La comunicazione tra i due sistemi è essenziale per controllare tutta la merce e verificare che ogni ordine disponga di tutto il necessario per il montaggio dei mobili.

Easy WMS si basa su tre principi portanti per sfruttare al meglio tutti i cicli operativi di Forma 5:

### 1. Controllo di tutte le scorte

Vicino a Forma 5, sorgono i magazzini dei suoi fornitori (35 in tutto). Easy WMS è collegato a questi centri logistici ed è in grado di localizzare le materie prime e i prodotti semilavorati.

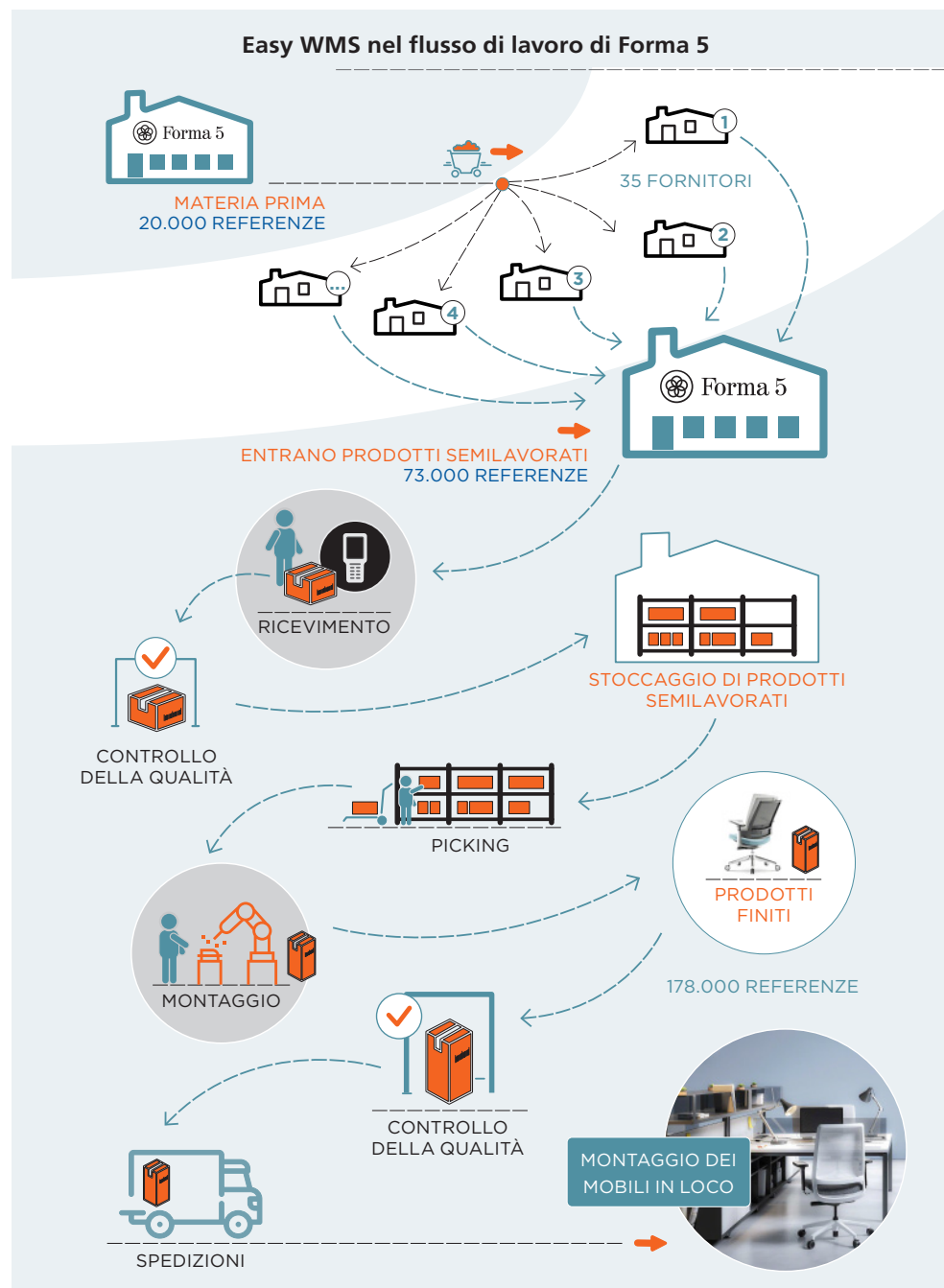
Forma 5 invia ai fornitori i materiali che devono essere trasformati e, in seguito, riceve i prodotti semilavorati (una media di 160 pallet al giorno). Questo sistema ha evitato di destinare uno spazio extra del magazzino allo stoccaggio e, data la vicinanza, i fornitori riescono a inviare gli articoli al momento giusto.

L'arrivo dei prodotti nell'impianto di Forma 5 viene notificato a Easy WMS, che ne organizza la ricezione. Gli operatori li identificano singolarmente con l'ausilio di terminali a radiofrequenza. Successivamente, Easy WMS assegna un'ubicazione a ogni articolo tenendo conto delle dimensioni, del livello di rotazione e del tipo di mobile per cui sarà utilizzato.

L'azienda lavora con quasi 20.000 referenze di materie prime, 73.000 di prodotti semilavorati e 178.000 di prodotti finiti. Data la grande quantità di articoli, la gestione automatica della merce e la tracciabilità consentono di controllare tutti i prodotti e di prevenire eventuali errori causati dalla gestione manuale.

### 2. Postazioni di montaggio sempre rifornite

Quando il sistema ERP di Forma 5 riceve un ordine, calcola e genera automaticamente una



lista (in inglese, bill of materials) dei componenti che devono essere contenuti in ognuno di essi. Quindi, invia l'elenco a Easy WMS che subentra nella gestione delle attività. Il WMS fornisce alle 63 postazioni di montaggio tutti i materiali necessari affinché gli operatori possano lavorare senza interruzioni.

Durante il turno, gli operatori ricevono un elenco degli ordini con i mobili da montare, in cui sono specificati i materiali necessari per il montaggio di ognuno.

Easy WMS segnala agli operatori di picking i materiali da prelevare dalle aree di stoccaggio. Con una precisione finalizzata a evitare confusioni, il software indica agli operatori le ubicazioni esatte da raggiungere, la quantità di prodotti da prelevare e le postazioni di montaggio nelle quali devono essere trasferiti. Questa organizzazione del lavoro consente all'azienda di ottimizzare i tempi di montaggio e risparmiare in termini di tempo e costi, un contributo impareggiabile soprattutto in periodi con picchi di lavoro elevati.



*“Abbiamo scelto Mecalux per le ottime referenze e perché volevamo affidarci a un fornitore di prodotti software esperto. Sono molti i vantaggi che Easy WMS ha apportato alla nostra attività, in particolare quello di adattarsi ai nostri processi. Tra gli altri, sottolineiamo l'affidabilità dello stock, la rapida localizzazione dei prodotti e l'ottimizzazione dei processi grazie a flussi più efficienti.”*



**Alfonso Capitán**  
Direttore del TIC di Forma 5

### **3. Corretta distribuzione degli ordini**

Quando il lavoro nelle postazioni di montaggio è terminato, i prodotti vengono inviati all'area di consolidamento e spedizione. Prima della spedizione ai clienti, è obbligatorio che i mobili superino un'ispezione per garantire il rispetto degli standard di qualità durante il montaggio. Easy WMS trasmette agli operatori l'ordine di sottoporre tutti i prodotti, senza eccezione, a tale processo. Nell'area di consolidamento, i prodotti vengono raggruppati in base ai requisiti e alle specifiche dei clienti. Easy WMS controlla tutti gli ordini verificandone l'esattezza. Dopodiché, possono essere caricati sui camion per essere distribuiti ai clienti. Ogni giorno, dagli impianti di Forma 5 partono circa 14 camion.

### **Logistica “just-in-time” per la produzione di mobili**

L'impianto di Forma 5 si caratterizza per l'elevato ritmo di lavoro, volto ad assicurare la spedizione giornaliera di 425 postazioni di lavoro complete.

Implementando Easy WMS, l'azienda ha trasformato e perfezionato la propria supply chain con un unico obiettivo: offrire un servizio migliore ai suoi clienti. Tutta la sua logistica è *just-in-time*, vale a dire che l'impianto di produzione è collegato con i fornitori per ricevere i prodotti semilavorati necessari al momento opportuno. Grazie a questa soluzione, ora Forma 5 può svolgere un controllo più minuzioso delle sue svariate referenze (materie prime, prodotti semilavorati e finiti) e garantire una maggiore produttività. Il WMS segue costantemente le attività degli operatori che effettuano il picking, indicando dove localizzare i singoli prodotti e a quale postazione di montaggio trasferirli. Gli operatori hanno il compito di rifornire le stazioni di lavoro con i prodotti necessari per evitare interruzioni nella fase di produzione dei mobili.

Il software garantisce un flusso continuo di informazioni affinché tutti i processi siano interconnessi (inclusi i magazzini dei fornitori). In sostanza, il WMS assicura rapidità nelle fasi di produzione e distribuzione dei mobili.