



“Il nuovo centro di distribuzione a Barueru ha consolidato l’espansione di Decathlon in Brasile, sia aprendo più punti vendita in tutto il Paese sia incrementando il numero di ordini online. Con le soluzioni di stoccaggio di Mecalux abbiamo accresciuto la produzione grazie alla diminuzione dei movimenti degli operatori nel magazzino.”

Thiago do Nascimento
Responsabile della Logistica di Decathlon Brasile

La scelta di vendere online e la conseguente modernizzazione dei magazzini è la strategia logistica che Decathlon applica a livello mondiale. Italia, Regno Unito, Francia e Germania sono tra i Paesi in cui sono state installate soluzioni di stoccaggio di Mecalux progettate per l’omnicanalità e per velocizzare la preparazione degli ordini di questo famoso marchio di articoli sportivi.

Decathlon si è affermata tra i maggiori rivenditori di articoli sportivi in Brasile proprio mentre celebra i 20 anni dal suo arrivo nel Paese e lo sta facendo in un processo di

espansione senza precedenti, accompagnata da traguardi come la creazione di nuove marche, lo sviluppo di partnership strategiche, l’apertura di negozi fisici e il consolidamento della strategia e-commerce.

Per rinforzare la logistica e assicurare la crescita sostenibile della sua attività, l’azienda ha appena aperto il suo centro di distribuzione più grande del Brasile dove stocca più di 21.000 referenze. Secondo Thiago do Nascimento, Responsabile della Logistica di Decathlon Brasile: “Da questo magazzino riforniremo i 42 punti vendita e i clienti che

acquistano online.” Ubicato in una posizione strategica a Barueri (San Paolo) e collegato alle principali strade del Paese, il centro occupa una superficie di 56.000 m² riservando 10.000 m² per una futura espansione.

“Prima di inaugurare il centro di distribuzione stoccavamo tutta la merce in due magazzini situati a Embu Das Artes, a poco più di 20 km dal nuovo centro. Lì avevamo un magazzino di 10.000 m² per i prodotti voluminosi e per i pallet e un altro di 15.000 m² per le unità sfuse e la preparazione degli ordini per la vendita online”, spiega do Nascimento. Con il nuovo

magazzino, Decathlon ha aumentato del 124% la superficie destinata allo stoccaggio. Avviando questo centro di distribuzione a Barueru, Decathlon si è prefissata degli obiettivi concreti: “Volevamo avere maggior capacità di stoccaggio, migliorare i flussi dei cicli operativi, ottimizzare la produzione e ridurre i tempi di consegna degli ordini dei clienti che acquistano online e nei punti vendita. In sostanza, il magazzino doveva affiancare la crescita di Decathlon Brasile”, afferma il Responsabile della Logistica.

La società ha contattato Mecalux perché, come afferma do Nascimento, per loro è un partner globale. “Mecalux ha lavorato a molti progetti di Decathlon in tutto il mondo, motivo per cui conosciamo i sistemi di stoccaggio che forniscono e abbiamo molta fiducia in loro.”

La strategia omnicanal dell’azienda ha aiutato Mecalux a installare soluzioni di stoccaggio che velocizzano la preparazione degli



ordini e, allo stesso tempo, ottimizzano la superficie disponibile: scaffalature portapallet, un soppalco e scaffalature per picking. Una maggior capacità presuppone un miglioramento dei flussi dei cicli operativi, così come una maggiore produttività per accorciare i tempi di consegna; fattore indispensabile per soddisfare gli utenti che acquistano online.

“Siamo molto soddisfatti del software di gestione magazzino di Mecalux. Il magazzino profuma di nuovo! Ora abbiamo più spazio di stoccaggio, dei sistemi che si adattano alle caratteristiche dei nostri prodotti e molta più sicurezza per i nostri operatori”, sottolinea il Responsabile della Logistica.

Soppalco con scaffalature per picking

Il soppalco è riservato ai prodotti di dimen-

sioni ridotte (come abbigliamento o calzature) e pensato per facilitare la preparazione degli ordini. “Questa soluzione sfrutta al meglio lo spazio disponibile, triplicando la superficie utile di stoccaggio: circa 85% della merce è stoccata nel soppalco”, spiega do Nascimento. Il soppalco, di altezza 10,2 m e diviso su tre piani, ospita 175.620 contenitori di dimensioni 400 x 600 mm e con peso unitario di massimo 25 kg.

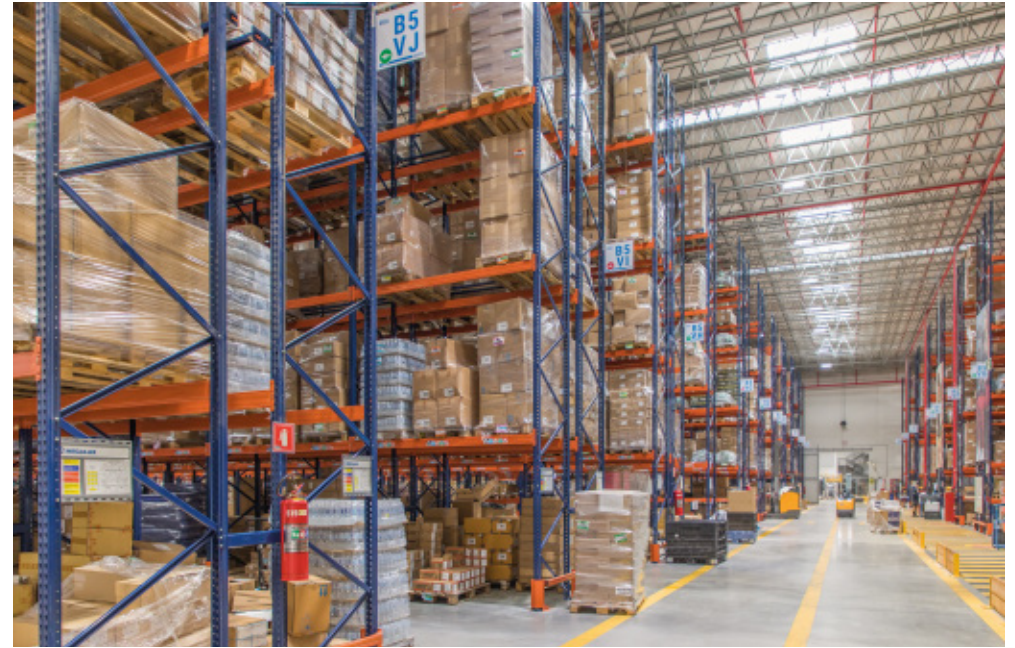
Ogni livello del soppalco è stato destinato a un determinato tipo di prodotto e gli viene assegnato un numero specifico di operatori destinati al picking. Gli operatori percorrono le corsie prelevando i prodotti di ogni ordine direttamente dai ripiani. Il progetto delle scaffalature e l'accesso diretto alla merce contribuiscono ad aumentare la produttività degli operatori. I tre livelli del soppalco sono perfettamente collegati tra loro tramite un circuito di trasportatori che conduce gli ordini finiti all'area di consolidamento. Così facendo, gli operatori non devono percorrere tutto il magazzino per preparare gli ordini e lavorano solamente nell'area che gli viene assegnata.

“Uno dei vantaggi di questo soppalco è che tutte le zone di picking del magazzino sono molto vicine, quindi l'approvvigionamento e il controllo dell'inventario vengono effettuati più velocemente. Anche se è solo un soppalco, siamo molto contenti perché ci fornisce un ambiente di lavoro molto piacevole per i nostri operatori”, evidenzia do Nascimento.

Scaffalature portapallet

“Ciò che ci piace di più delle scaffalature portapallet è la loro versatilità e resistenza per stoccare i prodotti più voluminosi”, spiega do Nascimento.

Nelle scaffalature vengono depositati articoli come, per esempio, biciclette, sacchi da box o tende da campeggio, oltre alle scorte posizionate nelle scaffalature per picking.



Le sfide della logistica per il settore dell'e-commerce

La supply-chain di Decathlon in Brasile spicca per la massiva preparazione degli ordini che vengono distribuiti nei 42 negozi del Paese e ai clienti che acquistano prodotti tramite il sito web. Per garantire il rifornimento di merce in qualsiasi momento, Decathlon tiene in considerazione le seguenti questioni:



Scegliere il sistema di stoccaggio appropriato che si adatti perfettamente alle necessità logistiche. L'accesso diretto ai prodotti facilita la movimentazione della merce e la preparazione degli ordini. Inoltre, è consigliabile che le scaffalature siano versatili e includano complementi e accessori per stoccare referenze di dimensioni variabili.



Distribuire la merce nel magazzino, in base alle caratteristiche, alle dimensioni e al livello di domanda, velocizza la preparazione degli ordini. È preferibile dare una priorità ai prodotti con maggior rotazione, ad esempio destinandoli a un'area specifica.



Settorizzare il magazzino in zone distinte (ognuna può essere costituita da un determinato numero di corsie oppure formare un intero livello del magazzino). A ogni settore deve essere assegnato un numero specifico di operatori che può variare in base alla domanda e alla quantità di ordini da preparare. Con questa metodologia si ottiene un rendimento molto elevato dell'attività di picking, purché le aree siano collegate tra loro mediante mezzi di movimentazione adeguati (come i trasportatori).



Ottimizzare i percorsi all'interno del magazzino. Se possibile, è preferibile che ogni operatore prepari vari ordini allo stesso tempo. Questi dovranno essere verificati in un secondo momento per controllare che non si siano verificati errori.



Utilizzare dispositivi di ausilio. I terminali a radiofrequenza o dispositivi *put-to-light*, *pick-to-light*, di voice e vision picking offrono livelli di produttività sensibilmente alti in quanto facilitano la localizzazione degli articoli corrispondenti.

In totale, in questa zona vengono stoccati 13.809 pallet con merce con tre altezze differenti: 2,4 m, 1,9 m e 0,9 m. Pertanto, il sistema portapallet è il più indicato per stoccare pallet con molte referenze diverse in termini di peso, grandezza e dimensioni.

Nei magazzini di Decathlon si lavora soprattutto con carrelli retrattili per inserire e prelevare i pallet dalle rispettive ubicazioni, e con commissionatori a basso livello destinati a effettuare il picking.

Una logistica moderna

La logistica di Decathlon è completa: gli articoli non solo si possono acquistare in uno qualsiasi dei negozi in Brasile ma sono anche disponibili online sul loro sito Internet.

Con l'inaugurazione del centro di distribuzione a Barueri, la Decathlon ha la capacità per assicurare le consegne dei prodotti nel minor tempo possibile e sopportare una domanda elevata.

Secondo il Responsabile della Logistica: "Ci prefiggiamo di migliorare i processi e incrementare l'efficienza. Il centro di distribuzione ci aiuterà a continuare a crescere in Brasile e sappiamo che continueremo a investire nella tecnologia per ridurre i tempi di consegna degli ordini e aumentare la qualità delle attività."