



Scaffalature Picking con passarelle

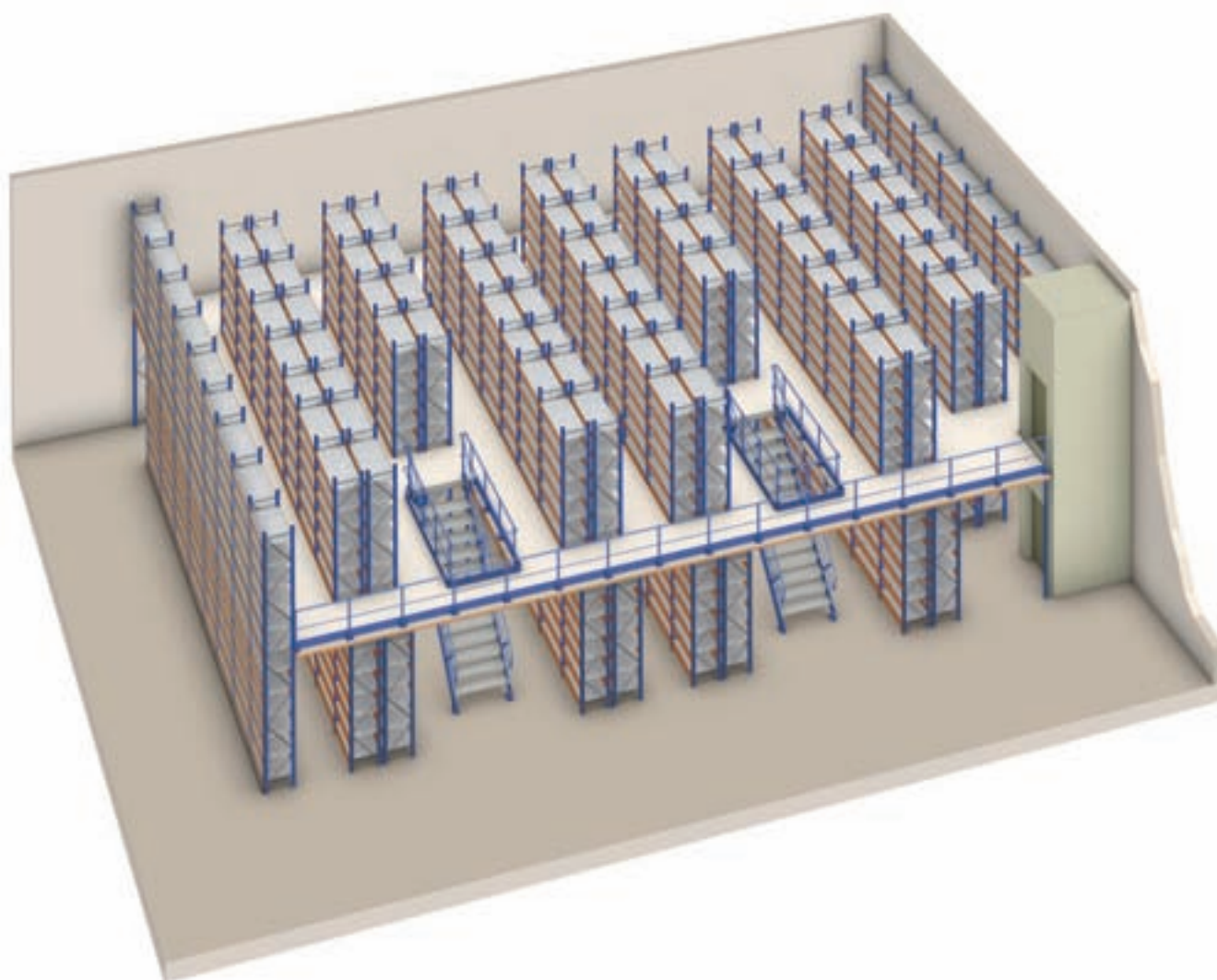


L'importanza di sfruttare al massimo lo spazio del magazzino richiede soluzioni che permettano di accedere ai livelli più alti.

Una di queste soluzioni consiste nell'installare scaffalature alte con uno o vari livelli di passerelle o corridoi sopraelevati appoggiati nelle scaffalature stesse.

Si accede ai diversi livelli di passerelle con scale adeguatamente posizionate in funzione dell'accessibilità e della sicurezza.

Come complemento delle scale, si possono installare montacarichi o piattaforme elevatrici.



Applicazioni

Il campo d'applicazione di questo tipo di scaffalature è svariatoissimo:

- Magazzini per ricambi.
- Magazzini per rifornimenti industriali e ferramenta.
- Archivi.
- Magazzini per corrieri.
- Magazzini per capi appesi.
- ecc.

Per questo, partendo dalle scaffalature di base per picking, si possono aggiungere differenti complementi ed accessori disponibili:

- Cassetti e separatori.
- Laterali a rete.
- Appendiabiti.
- Rompitratte e rinforzi.
- ecc.



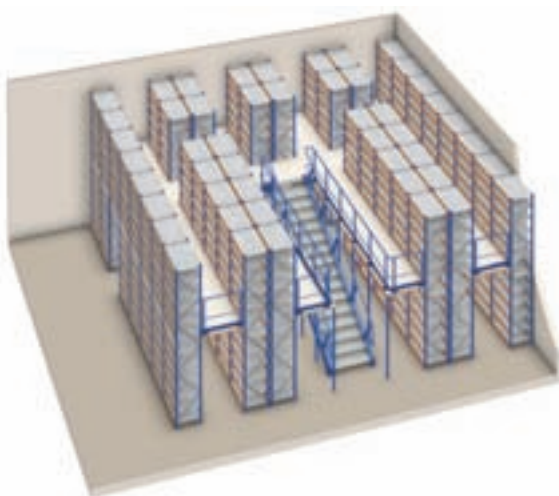


Combinazioni

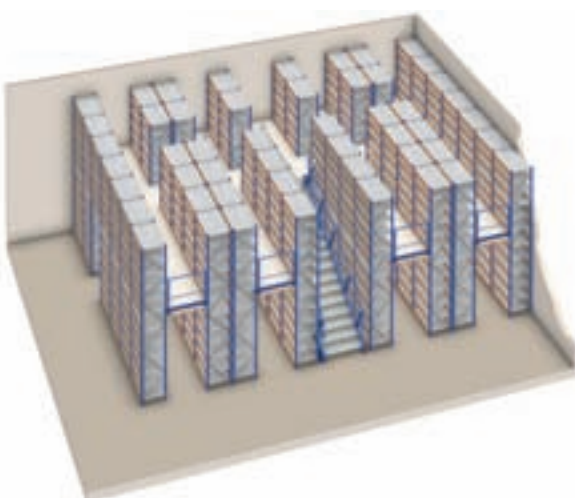
Le differenti combinazioni che si possono creare permettono di adattarsi alle caratteristiche del magazzino, alle necessità di accessibilità, sicurezza, lavoro ergonomico, ecc. Per l'ubicazione delle scale d'accesso, esistono varie possibilità: in un laterale, nella parte frontale, nel centro dell'installazione o fra due scaffalature, come si vede in questi esempi.

Di solito nella parte frontale è prevista una piattaforma o soppalco come zona di lavoro o deposito provvisorio della merce.

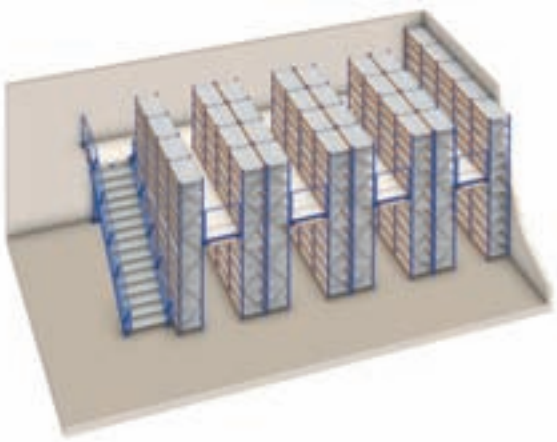
Accesso frontale nel centro dell'installazione



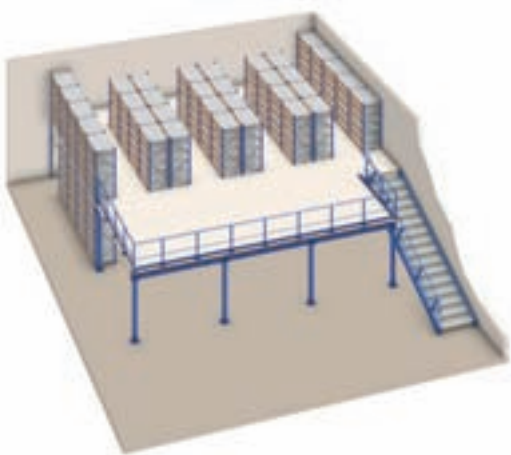
Accesso frontale tra due scaffalature



Accesso laterale



Accesso laterale con zona di lavoro

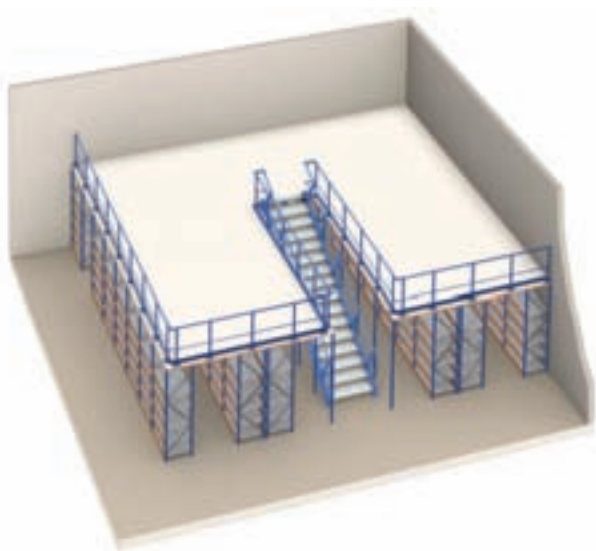


Combinazioni

Un'altra combinazione molto comune è anche quella d'installare un soppalco nella parte superiore delle scaffalature, in un piano, o in due o più, come si può osservare in questi esempi.

Questa parte superiore si può usare per stoccare dei prodotti più voluminosi o come zona di lavoro.

Soppalco al piano superiore



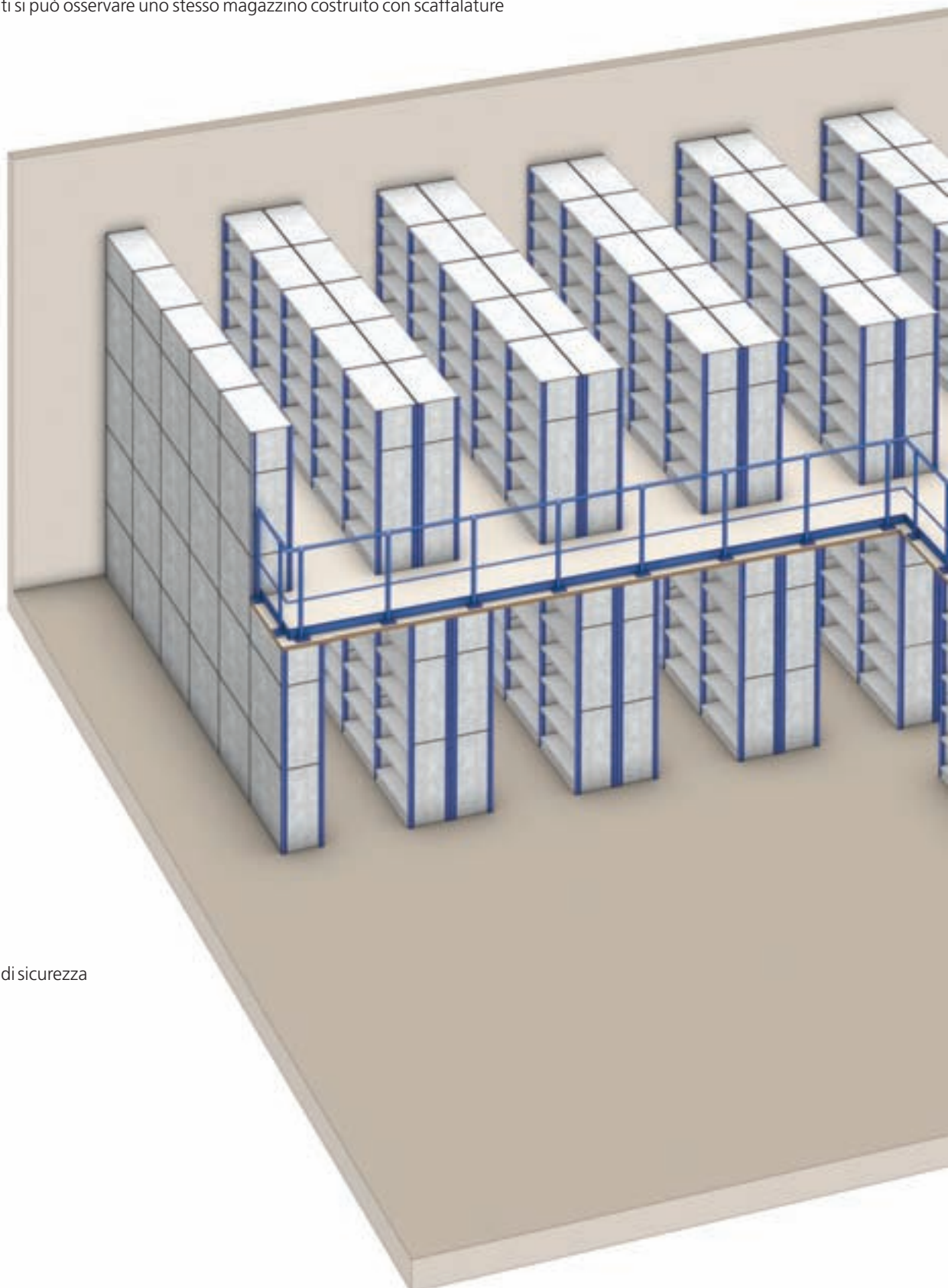


Sistema costruttivo con scaffalature M3

La collocazione di passerelle intermedie si può realizzare in qualsiasi modello delle scaffalature esistenti.

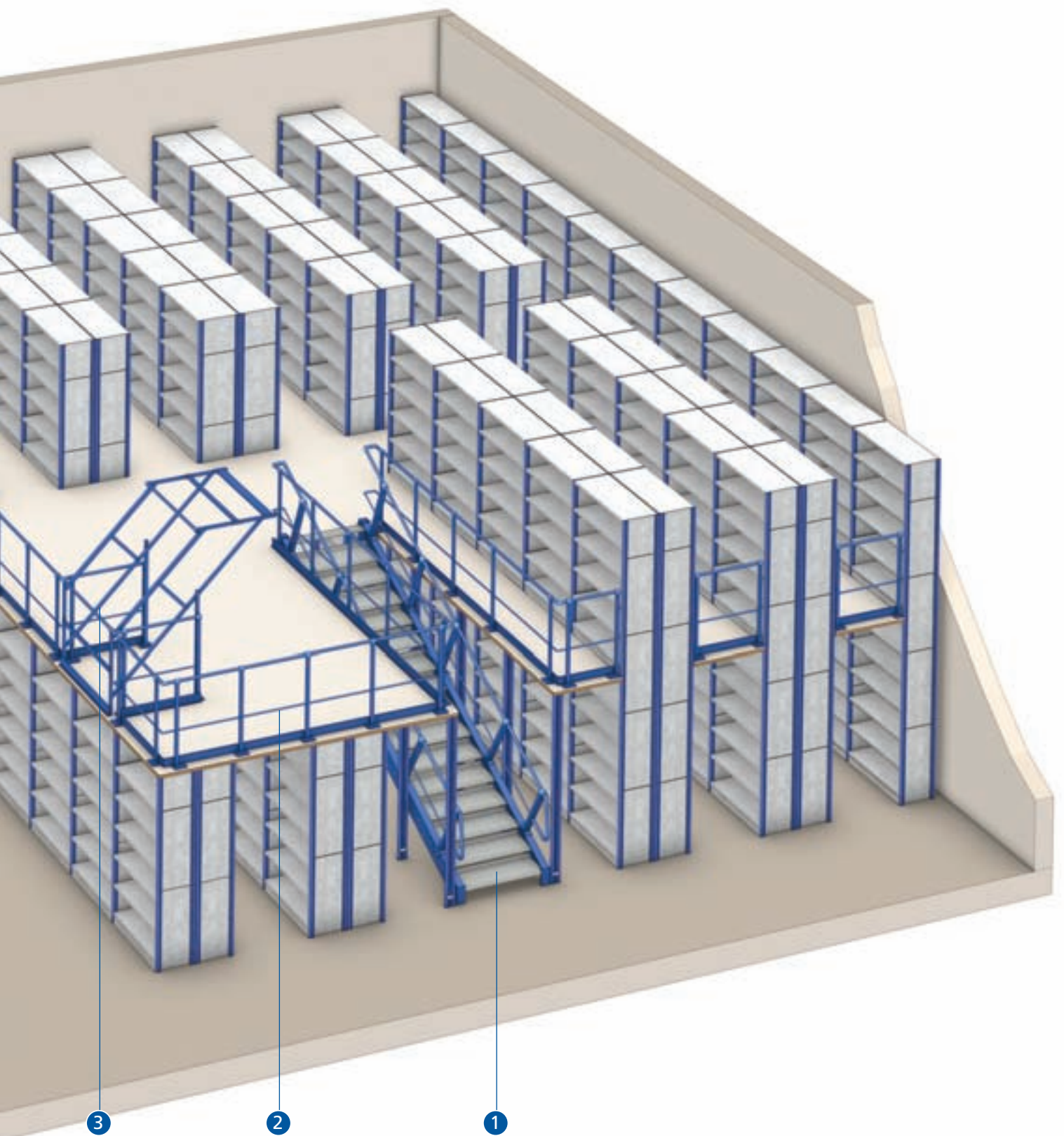
Negli esempi seguenti si può osservare uno stesso magazzino costruito con scaffalature M3 e M7.

Scaffalature M3



Accessori:

- 1) Scala
- 2) Ringhiera
- 3) Porta basculante di sicurezza

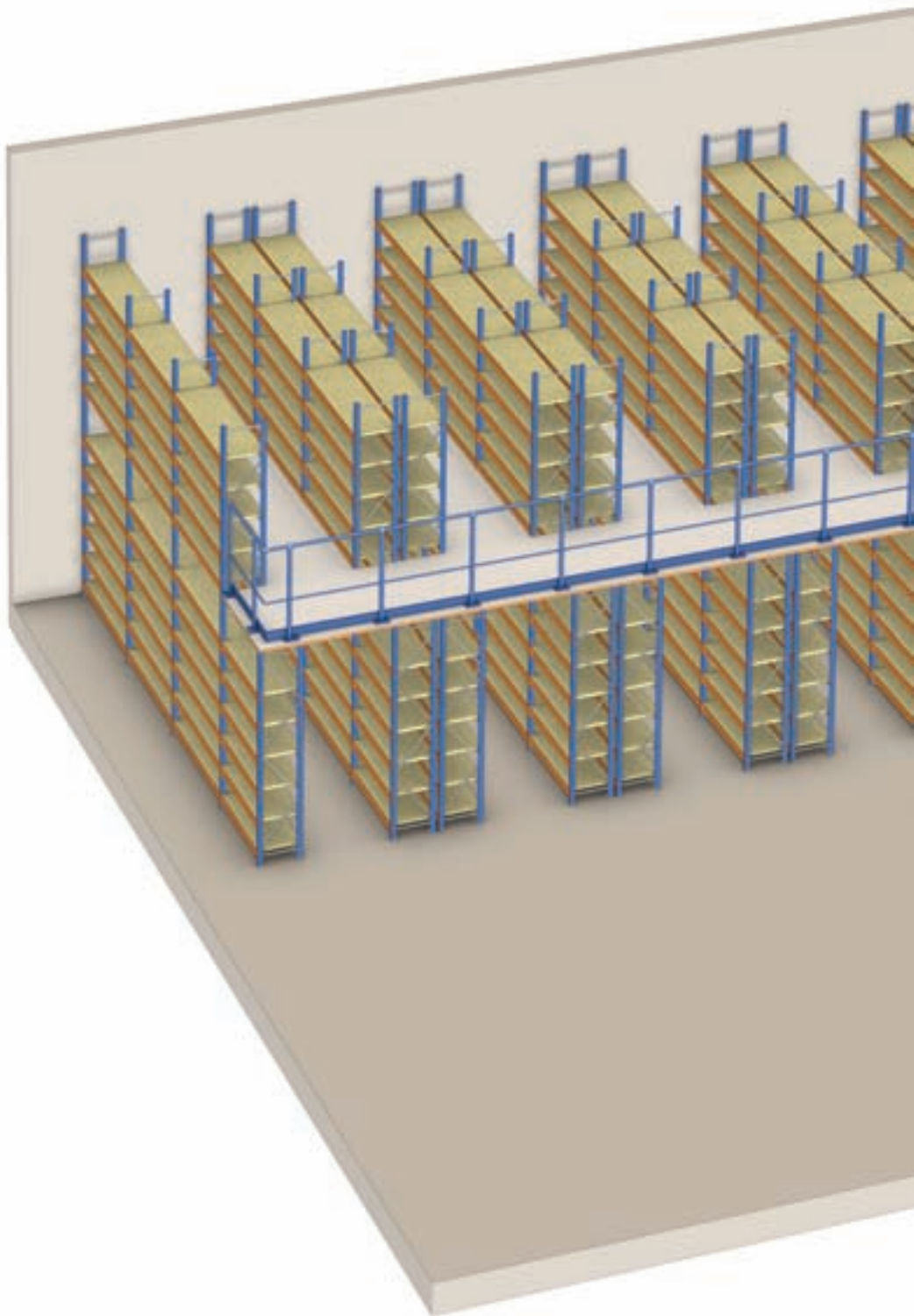


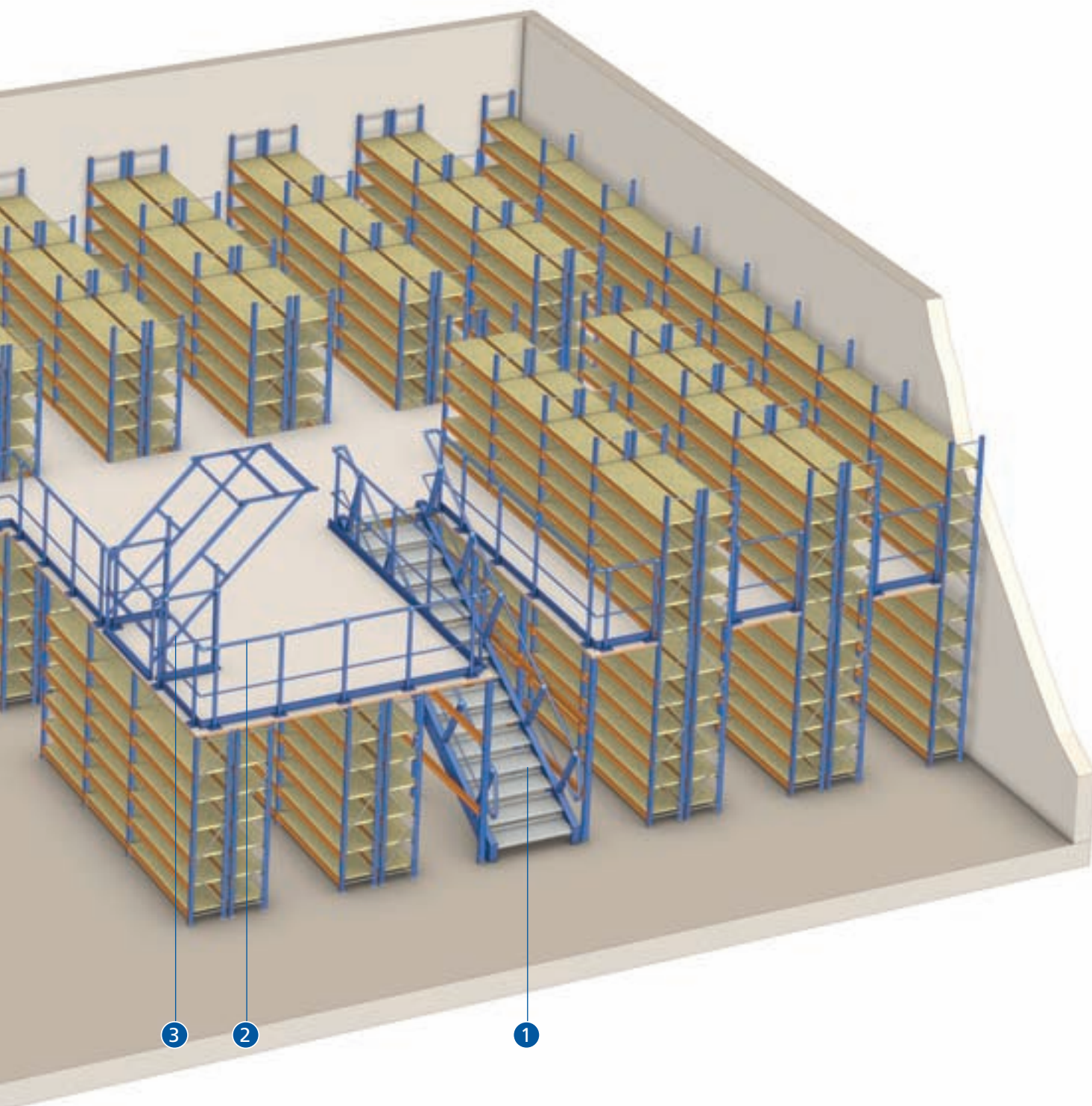
Scaffalature M7

Simile alla M3, varia unicamente per i profili d'appoggio della passerella e per il differente sistema costruttivo.

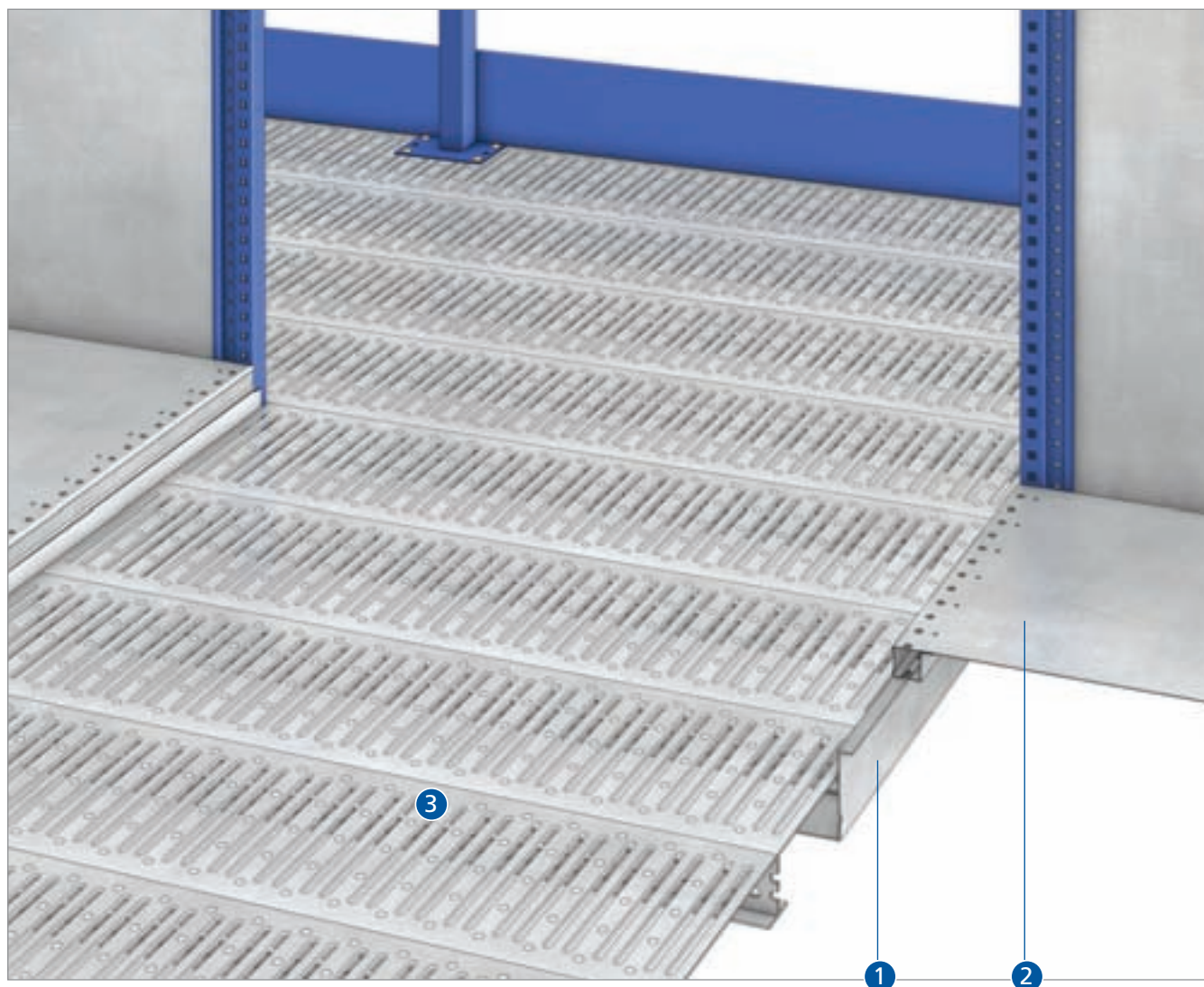
Accessori:

- 1) Scala
- 2) Ringhiera
- 3) Porta basculante di sicurezza





Particolare dei profili e calpestio nel sistema M3

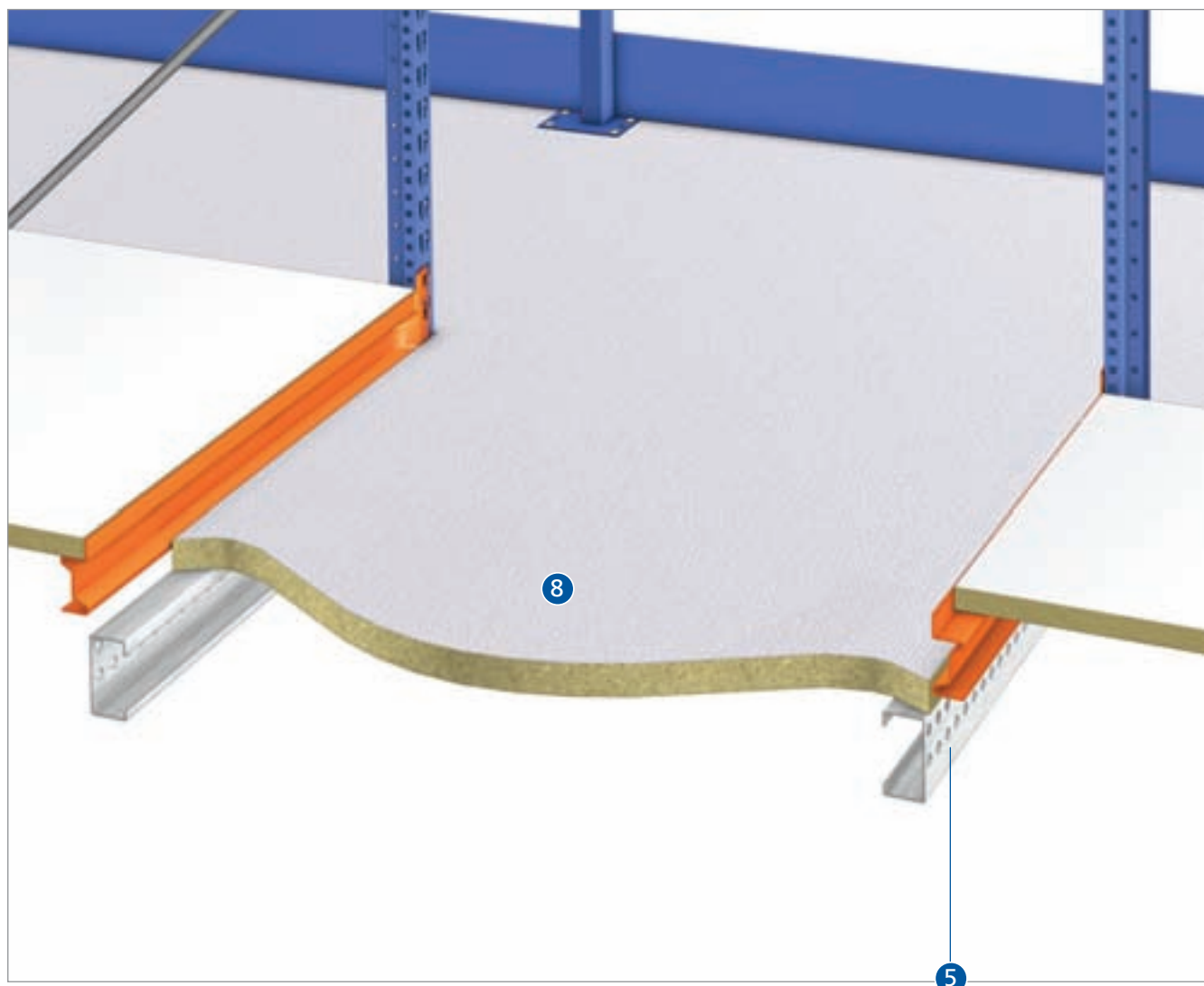


Accessori:

- 1) Profilo passerella
- 2) Fissaggio profilo passerella M3
- 3) Calpestio metallico
- 4) Calpestio in legno

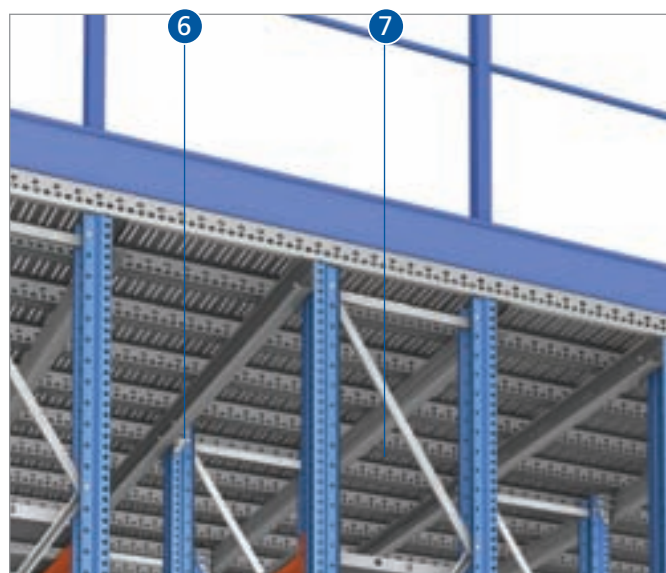


Particolari dei profili e calpestii nel sistema M7



Accessori:

- 5] Profilo C-1020
- 6] Supporto passerella L7
- 7] Calpestio metallico
- 8] Calpestio in legno



Tipi di calpestio

Esistono diversi tipi di calpestii che si adattano alle differenti necessità in funzione del carico, il tipo di lavoro, la circolazione dei carrelli, delle esigenze di ventilazione, ecc.

Calpestio in legno

Formato da tavole di legno truciolare incastrate con un sistema maschio/femmina che gli attribuisce una gran solidità.

Un'altra variante di calpestio in legno è quella formata da fibre di alta densità o con trattamento ignifugo.



Calpestio in legno 38 MA-ML

Asse di legno truciolare di 38 mm con rifinitura in melamina rugosa antiscivolo nella parte superiore, con gran resistenza all'abrasione e melamina bianca in quella inferiore per dare una maggiore luminosità all'ambiente.



Calpestio in legno più lamiera metallica

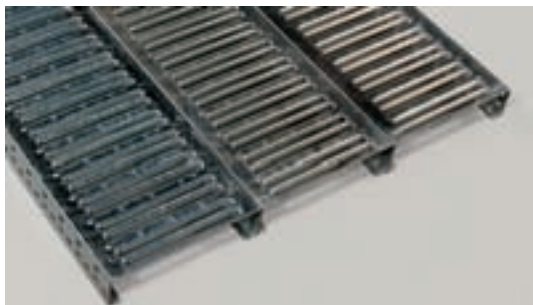
S'installa quando devono circolare carrelli pesanti o transpallet nella parte superiore ed è necessario mini-mizzare il rumore dello spostamento.



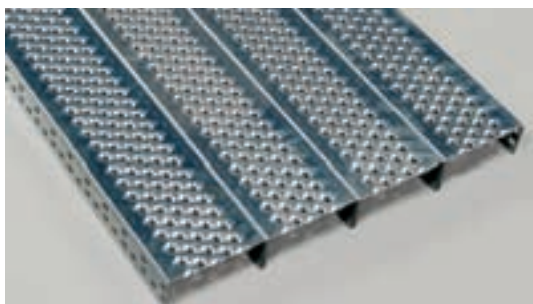
Calpestii metallici

I calpestii metallici possiedono un'elevata capacità di carico ed i differenti modelli presentano una superficie più o meno scanalata o forata in funzione delle necessità di ventilazione o di passaggio di acqua quando s'installano sistemi antincendio.

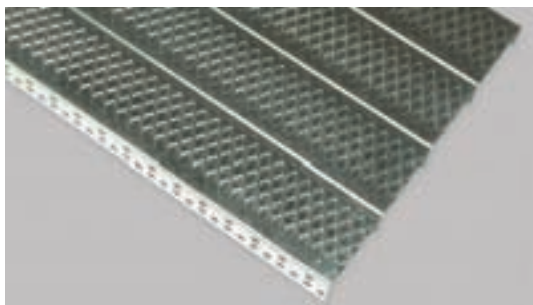
Metallico scanalato



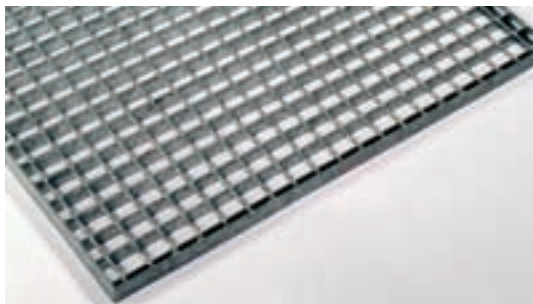
Metallico forato



Metallico striato



Metallico a griglia



Le scale ideate da Mecalux sono di facile montaggio, resistenti e si adattano a differenti altezze (una stessa scala è valida per diverse misure cambiando l'angolo d'inclinazione). Inoltre si adeguano alle distinte norme costruttive che attualmente esistono in Europa.

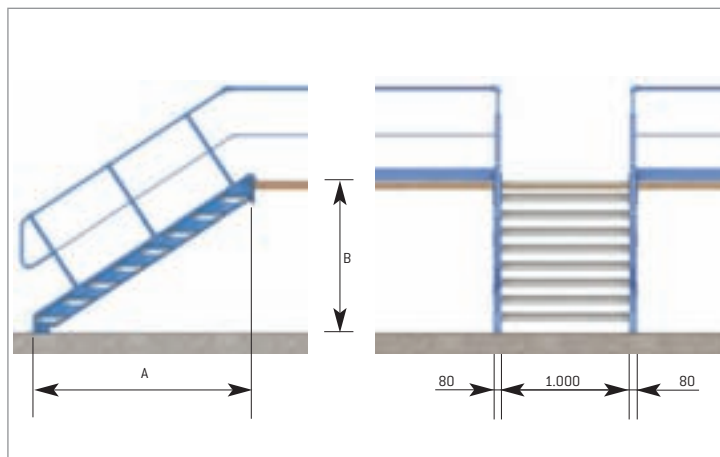
Se ne installano abitualmente con 8, 10, 12 e 15 gradini secondo l'altezza esistente fra il piano ed il pavimento del piano intermedio. Da 15 gradini in su la scala richiede pianerottoli intermedi.

ALZATE E PEDATE DISPONIBILI				
N° DI GRADINI	MISURE (in mm)			
	A		B	
	Min.	Max.	Min.	Max.
8	2.418	2.585	1.320	1.665
10	2.990	3.200	1.615	2.030
12	3.560	3.810	1.910	2.400
15	4.415	4.730	2.350	2.960

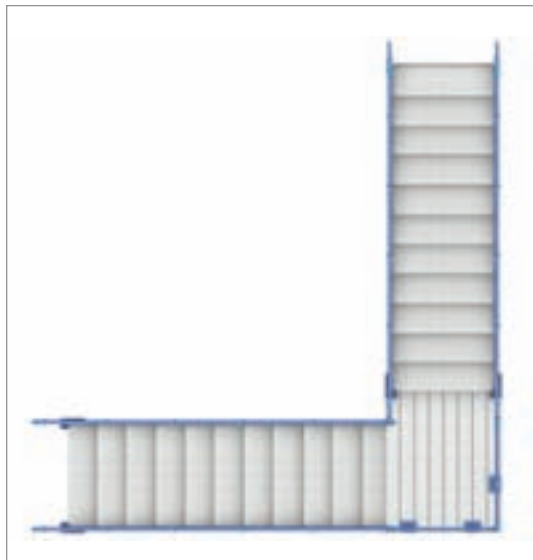
Scala con pianerottolo a 180°



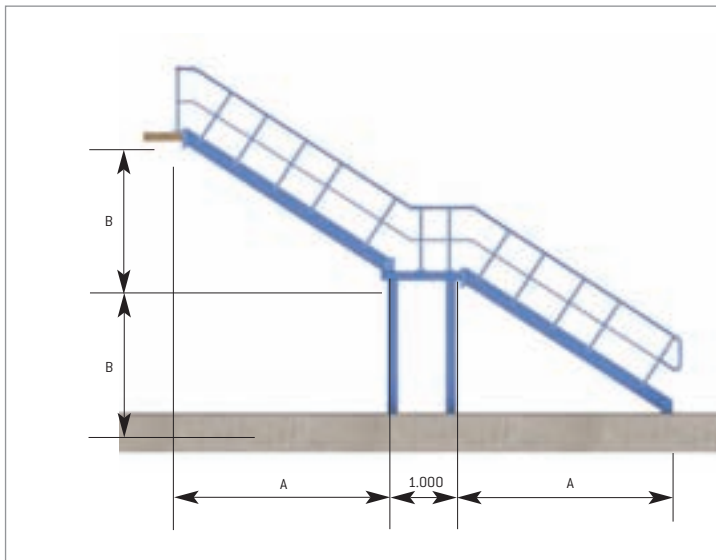
Scala senza pianerottolo



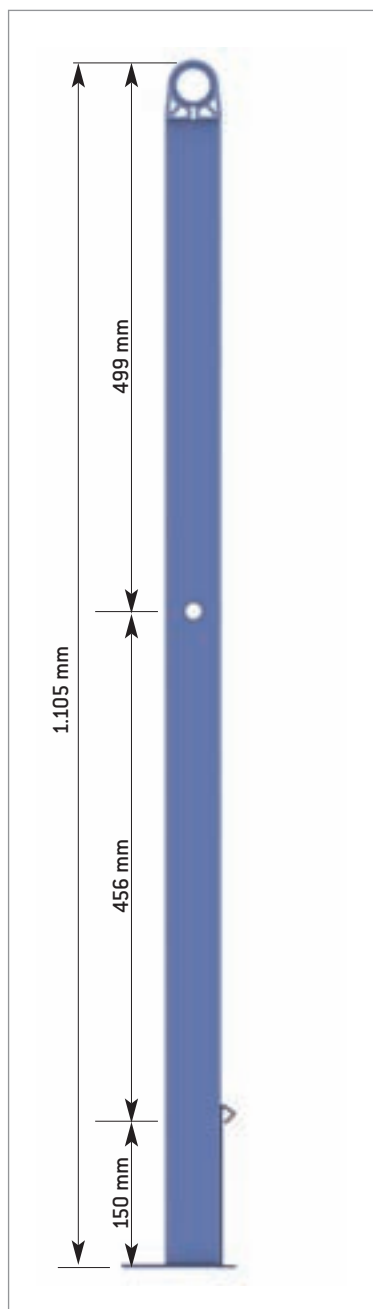
Scala con pianerottolo a 90°



Scala continua con pianerottolo



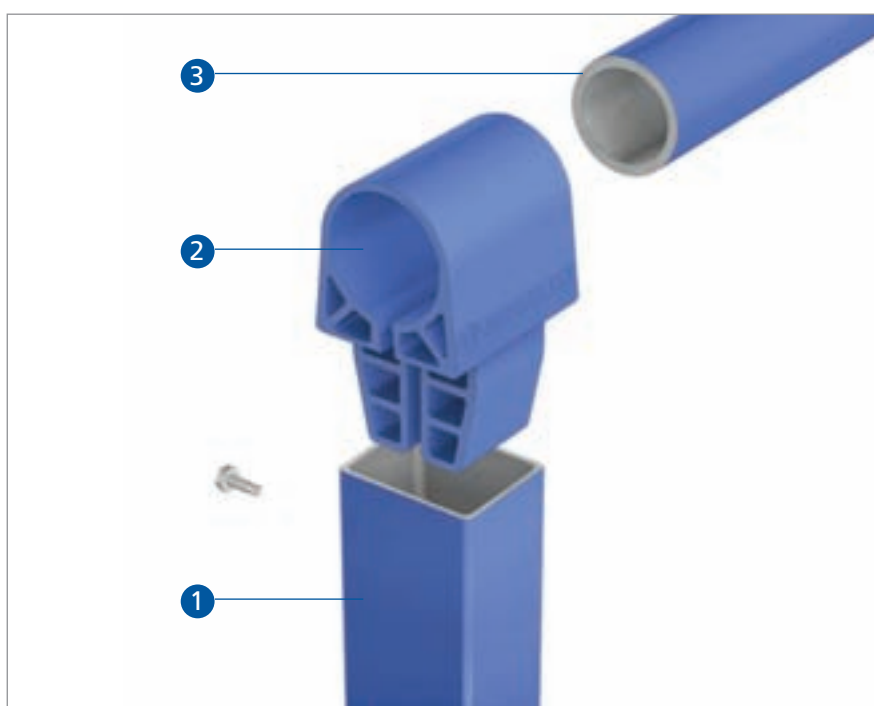
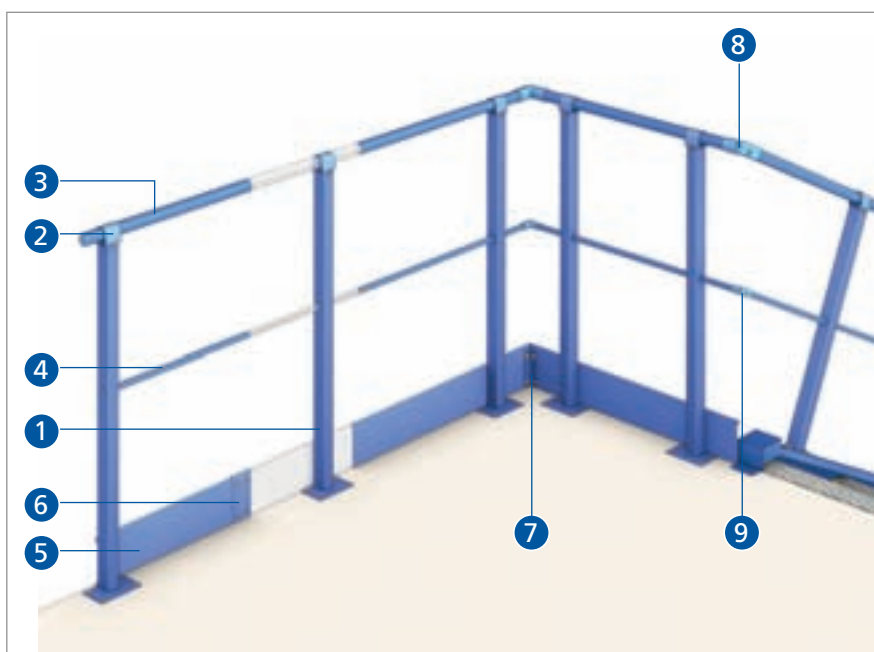




- 1] Montante ringhiera
- 2] Supporto corrimano ringhiera
- 3] Corrimano ringhiera
- 4] Tubo intermedio ringhiera
- 5] Zoccolo
- 6] Giunto zoccolo
- 7] Giunto ad angolo zoccolo
- 8] Gomito corrimano
- 9] Gomito tubo intermedio

Le ringhiere di protezione sono formate con tubi rotondi e rettangolari uniti tra loro tramite unioni a flange. Nella parte inferiore si collocano zoccoli di protezione che evitano la caduta di oggetti dal piano intermedio.

Le ringhiere dei piani alti si uniscono alle ringhiere delle scale tramite giunti che permettono d'inserire elementi con inclinazioni differenti. Gli elementi delle ringhiere delle scale hanno caratteristiche simili.





Porta basculante di sicurezza

È il sistema più appropriato per creare una zona di carico e scarico della merce movimentata per mezzo di carrelli elevatori e transpallet.

Ha due posizioni in modo da garantire la sicurezza dell'operatore ed evitare la caduta dello stesso.

Il peso dell'insieme è equilibrato perché sia più facile aprire o chiudere la porta.



Porta a battenti

Con apertura interna, arresto inferiore e spranga di sicurezza superiore.

Permette l'accesso di merce dall'esterno o la limitazione della zona di lavoro.



Porta scorrevole

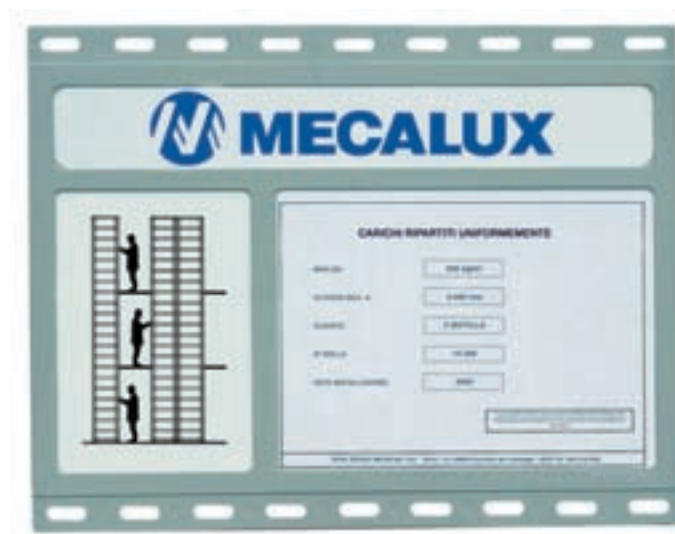
Si possono collocare porte scorrevoli che facilitano l'accesso a zone di dimensioni ridotte per l'introduzione della merce, in genere con mezzi meccanici, dal livello del suolo.



Cartelli di portata

Sono cartelli che permettono d'identificare le caratteristiche tecniche dell'installazione.

Si posizionano in zone visibili negli estremi delle scaffalature.





info@mecalux.it - mecalux.it

SEDI DI MECALUX ITALIA SRL SOCIETÀ UNIPERSONALE

MILANO

Tel. 02 98836601

Via Benaco, 14
20098 San Giuliano Milanese

PADOVA

Tel. 049 9817539

Via Antonio dalla Pozza, 35
36100 Vicenza

ROMA

Tel. 06 9060869

Via Francesco Antolisei, 6
00173 Roma

TORINO

Tel. 011 19663329

Via Ferrero, 31
10098 Rivoli

Mecalux è presente con uffici commerciali in 26 Paesi

Uffici in: Argentina • Belgio • Brasile • Canada • Cechia • Cile • Colombia • Croazia • Estonia • Francia • Germania
Italia • Lettonia • Lituania • Messico • Paesi Bassi • Polonia • Portogallo • Regno Unito • Romania • Slovacchia • Slovenia
Spagna • Stati Uniti • Turchia • Uruguay

