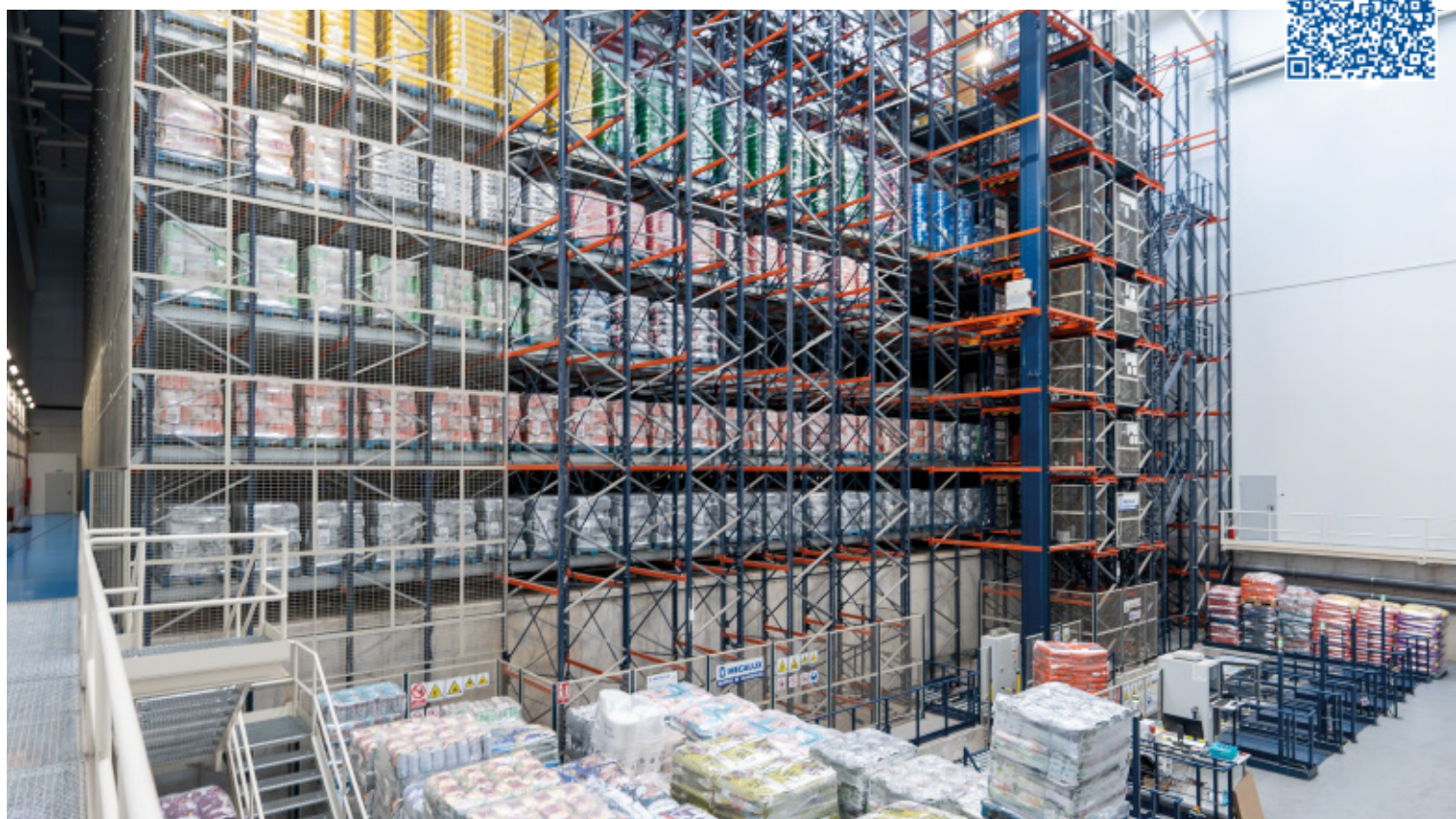


Stoccaggio automatico di 120.000 tonnellate annuali di prodotto

Alinatur Petfood instala un búfer automático gestionado por Easy WMS para sostener la producción anual de 120.000 toneladas de alimentos para perros y gatos.

Paese: **Spagna** | Settore: **animali**



SFIDE

- Mettere in **comunicazione le linee** di produzione con il magazzino di prodotto finito.
- Controllare la **tracciabilità** dello stock in tempo reale.
- **Ottimizzare lo spazio** per aumentare la capacità di stoccaggio.

SOLUZIONI

- Sistema Pallet Shuttle **automatico con navette**.
- **Trasportatori ed elevatore automatico** per pallet.
- **Software di gestione magazzini** Easy WMS di Mecalux.

VANTAGGI

- Stoccaggio automatico di **120.000 tonnellate annuali** di prodotto finito.
- **Sfruttamento della superficie** disponibile con un sistema di stoccaggio intensivo installato in una buca di 3 m.
- **Tracciabilità completa** di 5.000 pallet.



Alinatur Petfood, con sede nella città di Lorca nella comunità autonoma di Murcia, è il produttore di alimenti secchi per cani e gatti con la più grande capacità di produzione in Spagna. Ha marchi propri che vengono distribuiti sia sul mercato interno che su quello estero. Per l'azienda, il benessere degli animali domestici è una priorità. Tutti i processi della produzione di Alinatur Petfood sono stati progettati per assicurare la qualità degli alimenti per animali per rispettare le necessità degli animali domestici.

» **Anno di fondazione: 2008**

» **Presenza internazionale: in più di 65 Paesi**

» **Capacità produttiva: 120.000 tonnellate annuali**

Incrementare il volume di produzione senza perdere l'efficienza logistica è una delle sfide più importanti di un'azienda soprattutto se l'obiettivo della società è garantire l'eccellenza del servizio clienti. L'azienda familiare Alinatur Petfood si è trovata in questa situazione quando, come risultato di un lavoro costante e avendo un prodotto di qualità, la sua attività produttiva ha iniziato ad accelerare.

“Il nostro magazzino era dotato di una versione semiautomatica del sistema Pallet Shuttle di Mecalux, una soluzione di stoccaggio formata da una navetta motorizzata che si occupa di introdurre ed estrarre la merce dalle ubicazioni in modo autonomo”, spiega Roberto Ortín, Direttore Generale di Alinatur Petfood. La gestione della merce nel magazzino era manuale: gli operatori, con l'aiuto di carrelli elevatori, spostavano la navetta dal canale per depositare o ritirare i pallet. “Questa soluzione semiautomatica è stata ottimale per molto tempo e ci ha aiutato a migliorare la nostra logistica fino a quando abbiamo aumentato il ritmo di produzione.”

La crescita del business ha comportato nuove sfide. Alinatur Petfood decise di fare un passo in più e automatizzare la logistica con nuove soluzioni di stoccaggio di Mecalux. “Volevamo migliorare la nostra capacità di stoccaggio e velocizzare il flusso di movimenti dei pallet. Sapevamo che l'automazione era l'unica soluzione in linea con le nostre necessità logistiche”, afferma il Direttore Generale dell'azienda.

Il sistema di stoccaggio scelto è stato il Pallet Shuttle automatico; è uno dei sistemi a stoccaggio intensivo più efficienti tra quelli disponibili sul mercato in quanto garantisce un flusso molto elevato della merce in entrata e in uscita. L'azienda ha sostituito i carrelli elevatori utilizzati e la variante semiautomatica del Pallet Shuttle con mezzi di movimentazione completamente autonomi (una navetta

per ogni livello) che movimentano i pallet fino ai canali di stoccaggio.

“L'elevato numero di referenze e di pallet che escono dalla produzione giornalmente rende necessario un controllo in tempo reale della merce”, dichiara Ortín. Per farlo, Alinatur Petfood ha installato il software di gestione magazzini Easy WMS di Mecalux, con cui ha conseguito: “Maggiore efficienza, controllo, tracciabilità e affidabilità nelle consegne degli ordini ai clienti.”

Il nuovo magazzino di Alinatur Petfood si trova tra l'area di produzione e le baie di carico per facilitare il movimento automatico di 1.800 pallet al giorno: 900 dalla produzione al magazzino e altri 900 dal magazzino all'area di spedizione per la consegna ai clienti.

Inoltre, le scaffalature sono state posizionate in una buca di 3 metri di profondità che ha permesso all'installazione di guadagnare altezza e, di conseguenza, raggiungere la capacità di stoccaggio desiderata. “Volevamo sfruttare le scaffalature con il sistema Pallet Shuttle semiautomatico che già avevamo. Ciò che abbiamo fatto è stato smontarle, installarle nel magazzino vicino e chiedere a Mecalux di ampliare la capacità di stoccaggio. Successivamente abbiamo inaugurato un magazzino automatico con spazio per 5.000 pallet. Grazie alle soluzioni di Mecalux, siamo passati dallo stoccare 1.300 pallet a ospitarne in totale quasi 8.000”, sottolinea il Direttore Generale di Alinatur Petfood.

Logistica automatica

“Il magazzino automatico svolge la funzione di buffer per prodotto finito, ovvero, dove vengono depositati i prodotti temporaneamente fino alla consegna ai clienti. Produciamo in funzione delle previsioni di vendita, per cui abbiamo bisogno del perfetto coordinamento tra il magazzino e le linee di produzione. Inoltre, dobbiamo spedire gli

ordini il più velocemente possibile. Ogni 15 giorni definiamo la rotazione degli articoli stoccati a partire dalle vendite”, spiega Ortín.

Con quasi 20 m di altezza, sette livelli e un corridoio di 38 m di lunghezza, il magazzino automatico comprende due blocchi di scaffalature che sfruttano l'intera superficie per fornire una capacità di stoccaggio di 5.000 posti pallet. Nel blocco più piccolo, ogni ubicazione può ospitare otto pallet in profondità e, in quello più grande, ventitre. Su ogni livello opera una navetta che si sposta all'interno dei livelli dei canali depositando o prelevando la merce.

Il sistema Pallet Shuttle con navette moltiplica i cicli effettuati ogni ora, per il numero di livelli del magazzino (sette in questo caso). In totale, il magazzino di Alinatur Petfood è stato progettato per realizzare 126 cicli combinati/ora (126 pallet in entrata e 126 in uscita). È stato anche installato un elevatore che mette in comunicazione i livelli di stoccaggio e trasferisce la merce fino al livello dove verrà stoccata.

Vantaggi del Pallet Shuttle automatico

- » Incremento del numero di cicli di pallet all'ora.
- » Eliminazione degli errori derivanti dalla gestione manuale.
- » Ottimizzazione dello spazio grazie alla compattazione delle scaffalature.
- » Risparmio di energia caricando i supercondensatori del Pallet Shuttle a bordo della navetta stessa.
- » Elevata disponibilità della merce.
- » Perfetto controllo dello stock e un inventario permanente svolto dal software di gestione Easy WMS.

Tracciabilità completa di 5.000 pallet

“Grazie al software di gestione magazzini Easy WMS di Mecalux, abbiamo ottenuto maggiore efficienza, controllo, tracciabilità e affidabilità nelle consegne degli ordini”, dichiara il Direttore Generale di Alinatur Petfood.

Una delle priorità di Alinatur Petfood era integrare il software di gestione magazzini con l'ERP. I due sistemi comunicano continuamente tra loro per garantire l'efficienza dei cicli operativi e il coordinamento della movimentazione della merce dal momento in cui esce dalla produzione, fino alla preparazione per la distribuzione ai clienti.

Il software di Mecalux supervisiona e ottimizza tutti i processi di magazzino:

Ricevimento merci. Tutti i prodotti arrivano imballati ed etichettati dalla produzione. Il WMS li identifica quando attraversano la postazione di controllo, dove si verifica che i pallet rispettino i requisiti per l'ubicazione in magazzino.

Stoccaggio dei prodotti. Dopo avere identificato i pallet arrivati dalla produzione, il WMS esegue una serie di calcoli in cui tiene in considerazione il numero di ubicazioni vuote, le referenze e il livello di domanda al fine di assegnare un posto a ciascun articolo. Così, ad esempio, i prodotti più venduti vengono depositati vicino agli elevatori per velocizzarne l'entrata e l'uscita.

Spedizione della merce. L'attività nell'area di spedizione del magazzino di Alinatur Petfood è frenetica. Ogni giorno vengono inviati ai clienti circa 900 pallet. Per svolgere questa operazione con efficienza, è stata abilitata un'ampia zona dove si organizza la merce da distribuire. Quando i pallet escono dal magazzino vengono classificati in sei trasportatori automatici in uscita. Easy WMS assegna un trasportatore per ogni ordine o rotta (per esempio, i pallet che verranno distribuiti nella stessa rotta di trasporto, ver-



“Siamo molto soddisfatti del nostro nuovo magazzino automatico. È chiaro che avviare un magazzino con queste caratteristiche non è facile, a maggior ragione con un ritmo di produzione elevato come il nostro che ci impediva di fare aggiustamenti con tranquillità. Lo staff di Mecalux si è impegnato in ogni momento e non si è fermato fino a quando il magazzino è stato operativo e in funzione a pieno regime.”

Roberto Ortín

Direttore Generale di Alinatur Petfood

ranno collocati nello stesso trasportatore). L'ottima organizzazione dell'area di spedizione ha contribuito a far sì che Alinatur Petfood possa spedire i prodotti con maggiore velocità e senza sbagliarsi.

Logistica con presente e futuro

“Continuiamo ad essere immersi in un forte processo di crescita, ma ora lo facciamo con basi solide, soprattutto in termini di logistica, grazie ad un magazzino robusto come quello che abbiamo installato”, commenta Ortín.

Il nuovo magazzino di Alinatur Petfood offre la capacità di stoccaggio e il rendimento necessario per assorbire la produzione annuale di 120.000 tonnellate di prodotto. Inoltre, Easy WMS velocizza l'entrata e l'uscita della merce grazie ad una corretta organizzazione dei prodotti e all'ottimizzazione delle attività di movimentazione dei mezzi automatici (navette, elevatori e trasportatori).