

Automazione e digitalizzazione migliorano la preparazione degli ordini

Jim Sports, distributore di attrezzature sportive, gestisce oltre 17.000 referenze con una soluzione integrata: automazione, software e sistemi di stoccaggio.

Paese: **Spagna** |
Settore: **sport e tempo libero**

Fondato nel 1997, Jim Sports è il più grande distributore di attrezzature sportive in Spagna. L'azienda commercializza più di 30 marchi che coprono tutti i settori dello sport, da articoli come palloni e biciclette ellittiche ad asciugamani in microfibra, racchette e porte.

- » Anno di fondazione: **1997**
- » Sede: **Palas de Rei (Spagna)**
- » Marche: **+30**
- » Presenza internazionale: **+35 Paesi**
- » Catalogo: **+17.000 referenze**



SFIDE

- Far fronte all'**aumento del numero di ordini** da parte dei negozi di articoli sportivi.
- Controllare lo stato di **migliaia di referenze** di oltre 30 marchi diversi.
- Adattare i **processi** di magazzino alle esigenze specifiche dei clienti.

SOLUZIONI

- Software di gestione **Easy WMS**.
- Software **Slotting**.
- **Supply Chain Analytics** Software.
- Software per la **Gestione di Spedizioni Multi-Corriere**.
- **Directives**.
- **Magazzino automatico** per pallet.
- **Scaffalature portapallet**.

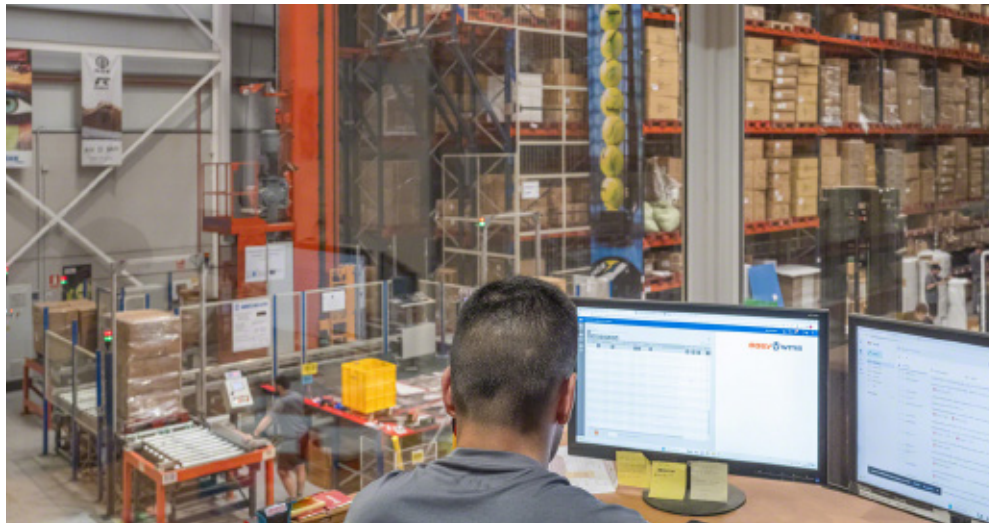
VANTAGGI

- Agilità nella distribuzione di circa **500 ordini al giorno** in più di 35 Paesi.
- Distribuzione strategica di oltre **17.000 referenze** in magazzino per facilitare il lavoro degli operatori.
- Creazione di **bolle di consegna ed etichette** nelle lingue appropriate per i clienti.

Negli ultimi anni, Jim Sports si è evoluto ed è cresciuto a passi da gigante, espandendo la sua presenza in un numero sempre maggiore di Paesi. “Abbiamo dovuto modernizzarci per adeguarci ai cambiamenti del settore. Se vogliamo rimanere un’azienda competitiva, dobbiamo ottimizzare la nostra logistica”, spiega Marta Gontá, Chief Technology Officer (CTO) di Jim Sports.

Nel magazzino di 10.000 m² di Jim Sports a Palas de Rei (Spagna), ogni giorno vengono spediti tra i 200 e i 500 ordini, a seconda della stagione, a oltre 3.500 negozi e impianti sportivi in più di 35 Paesi. Il centro logistico della società è stato trasformato per far fronte all’incremento del carico di lavoro.

“Inizialmente tutte le operazioni di magazzino erano manuali, dall’organizzazione delle merci alla distribuzione del lavoro tra gli operatori. Con l’aumento esponenziale del numero di ordini da preparare e spedire, ci siamo resi conto che dovevamo ottimizzare le nostre operazioni. Dovevamo cambiare”, dice Gontá.



Mecalux ha dotato il centro logistico di Jim Sports di una soluzione completa che comprende automazione, software e sistemi di stoccaggio. Nel suo magazzino, l’azienda ha ottenuto una maggiore efficienza in processi complessi come la preparazione degli ordini.

“Abbiamo deciso di fare questo passo con Mecalux perché è un fornitore di soluzioni logistiche con un vantaggio distintivo: può assisterci 24 ore al giorno. Per le caratteristiche della nostra attività, non possiamo permetterci di interrompere l’attività di magazzino in qualsiasi momento. In caso di incidente, abbiamo bisogno di una soluzione rapida. Questo è un aspetto che Mecalux ci ha fornito e che la differenzia dalle altre imprese”, sottolinea Gontá.

Il primo passo per ottimizzare la supply chain di Jim Sports è stato quello di dotare il centro logistico di una soluzione automatizzata di Mecalux: un magazzino automatico con scaffalature a doppia profondità, alto 14 metri e con una capacità per 2.176 pallet. “Siamo ricorsi all’automazione perché, storicamente, abbiamo sempre avuto problemi di spazio. Con questo sistema, speravamo di poter ospitare il maggior numero di prodotti nel minor spazio possibile”, afferma il CTO dell’azienda.

Magazzino digitale

Jim Sports aveva anche bisogno di semplificare le operazioni della sua struttura logistica e di snellire la distribuzione delle merci. L’assistenza agli operatori era essenziale per spedire gli ordini il più rapidamente possibile. Per accelerare i processi, la società ha deciso di installare il software di gestione magazzino Easy WMS di Mecalux. “Con l’incremento del volume degli ordini, dobbiamo assumere sempre più personale. Gli operatori che entrano in azienda non devono conoscere tutte le 17.000 referenze in magazzino. Easy WMS è un software intuitivo e facile da usare. Fin dal primo giorno, gli operatori possono

completare gli ordini seguendo le istruzioni del sistema tramite terminali a radiofrequenza”, aggiunge Gontá.

Grazie alla digitalizzazione, la società ha ridotto al minimo le possibilità di errore e ha ottenuto una maggiore fluidità nella movimentazione delle merci. Easy WMS di Mecalux è un software che si adatta facilmente ai cambiamenti di Jim Sports. “Abbiamo aggiornato il sistema per soddisfare le nostre nuove esigenze e aumentare le prestazioni. Ad esempio, prima un singolo operatore preparava ogni ordine dall’inizio alla fine. Ora siamo più efficienti perché l’intero processo si svolge a catena: alcuni operatori si occupano del picking e altri confezionano i prodotti, distribuiscono gli ordini o li riforniscono”, spiega Gontá.

Easy WMS di Mecalux è anche un software modulare, che può espandere le sue funzionalità in base alle esigenze dell’azienda. Jim Sports ha implementato quattro soluzioni digitali aggiuntive per soddisfare le nuove casistiche della sua attività:

» **Software Slotting per magazzini:** suggerisce una redistribuzione delle ubicazioni in base al fatturato o agli ordini ricevuti.

» **Supply Chain Business Intelligence:** fornisce dati utili sulle principali attività di magazzino per facilitare le decisioni strategiche e incrementare la produttività.

» **Software per la Gestione di Spedizioni Multi-Corriere:** semplifica e ottimizza l’imballaggio, l’etichettatura e la spedizione delle merci. Si integra con le agenzie di trasporto che distribuiscono gli ordini di Jim Sports (principalmente SEUR, DB Schenker, Correos e CBL).

» **Directives:** personalizza e adatta i processi di magazzino alle esigenze specifiche di ogni cliente.

Una giornata nel centro logistico di Jim Sports

“Il nostro catalogo è molto ampio e vario. Abbiamo più di 30 marchi, dai nostri marchi come Softee fino ai distributori esclusivi come Rox, Vibor-A, Wilson, Shockout, Ball Rescuer o Mikasa. La gestione di una tale varietà di prodotti è la sfida principale che dobbiamo affrontare, ma con Easy WMS l'organizzazione della merce è molto più semplice”, sostiene il CTO di Jim Sports.

Il centro logistico di Jim Sports è suddiviso in diverse aree di lavoro: l'area di stoccaggio, l'area di picking, l'area di imballaggio e l'area di spedizione. Ogni giorno il magazzino riceve una moltitudine di referenze inviate dai fornitori dall'Asia, soprattutto Bangladesh, Cina, India e Pakistan. Nell'area di ricezione, gli operatori leggono il codice a barre degli articoli in modo che Easy WMS possa registrarli nel suo database e assegnare loro un'ubicazione.

Ogni articolo ha un profilo definito con specifiche che il software prende in considerazione per decidere la collocazione: dalle dimensioni al livello di domanda. “Immaginiamo di ricevere abbigliamento da spiaggia in ottobre. Non ha senso stoccarlo in luoghi più accessibili perché è probabile che non venga venduto fino all'estate successiva”, aggiunge Gontá.

“Con un numero così elevato di articoli in stock, l'ordine è essenziale nel nostro magazzino. Grazie a Easy WMS, siamo riusciti a organizzare tutta la merce in modo più efficiente. L'ordine permette ai nostri operatori di svolgere il loro lavoro con maggiore tranquillità. Quando tutto è organizzato, il lavoro è più facile”, dice Gontá.

Una volta che i prodotti sono stati stoccati nelle posizioni corrispondenti, ha luogo il picking. In un'area di lavoro assegnata, gli

operatori raccolgono tutte le referenze di cui hanno bisogno su un carrello. Gli ordini vengono preparati per raggruppamento, cioè vengono consolidati vari ordini nello stesso percorso. Dopo averli completati, vengono trasferiti nell'area di confezionamento, dove si verifica che ogni ordine abbia gli articoli richiesti senza errori.

L'area di imballaggio è composta da cinque tavoli di lavoro. A seconda del contenuto e della destinazione delle spedizioni, queste vengono imballate su un tavolo o su un altro. “Se, ad esempio, un ordine comprende almeno un prodotto ingombrante, verrà imballato su un tavolo specifico. Abbiamo anche un altro tavolo riservato agli ordini con meno di cinque articoli, un altro per gli ordini con un numero di articoli compreso tra sei e dodici e un altro per gli ordini con più di una dozzina di articoli. Questa organizzazione del lavoro evita interferenze con altri processi”, spiega Gontá.

L'ultima fase consiste nella distribuzione della merce. Nell'area di spedizione, accanto alle baie di carico, gli ordini vengono raggruppati per vettore. Il software di Mecalux è integrato con le agenzie di trasporto per trasmettere tutte le informazioni necessarie a garantire la puntualità delle consegne.

Soluzione integrata nel centro logistico

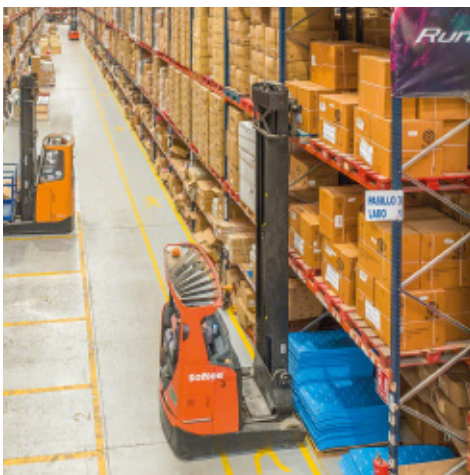
La supply chain di Jim Sports si trasforma costantemente per adattarsi ai cambiamenti della domanda e del mercato. Negli ultimi anni, l'azienda ha affrontato la sfida di preparare un numero crescente di ordini nel minor tempo possibile e per un numero sempre maggiore di Paesi. “I nostri clienti sono negozi di articoli sportivi che hanno aumentato le vendite online e hanno bisogno di consegnare il più rapidamente possibile. La priorità di Jim Sports è fornirli senza ritardi”, manifesta Gontá.



“La nostra logistica è complessa, con molte referenze e clienti diversi. Easy WMS è diventato uno strumento indispensabile per tutti i nostri processi, soprattutto considerando l'elevato volume di ordini giornalieri e il numero di referenze diverse. Gestire manualmente così tante merci non è fattibile.”

Marta Gontá
CTO di Jim Sports

Con la soluzione completa di Mecalux, che comprende automazione, software e sistemi di stoccaggio, il distributore di attrezzature sportive è pronto ad aumentare il suo tasso di espansione. “I cambiamenti nella domanda ci costringono a migliorare i nostri processi. Ci siamo resi conto che il modo in cui lavoravamo prima ostacolava la nostra crescita. Con l'automazione e la digitalizzazione della nostra logistica, non siamo più una piccola società e siamo diventati un'azienda più grande, in grado di soddisfare più clienti”, conferma il CTO.



Software Slotting: gestione ottimizzata delle ubicazioni

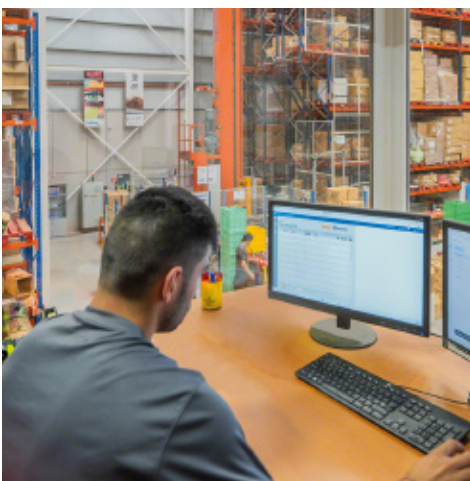
Il controllo delle scorte rappresenta un passaggio cruciale nella supply chain di Jim Sports. L'organizzazione delle merci ha un impatto diretto sullo sviluppo di operazioni come il picking. Con una distribuzione strategica dei prodotti, gli operatori possono individuare più rapidamente gli articoli di cui hanno bisogno per completare gli ordini.

Il Software Slotting è un'estensione di Easy WMS specificamente progettata per determinare la posizione ideale dei prodotti. Il sistema assegna ogni articolo in base a una serie di criteri predeterminati dal Responsabile della logistica e a un'analisi della domanda attuale, storica e futura. Il

software consiglia un'organizzazione dei prodotti in base alle stime di vendita o allo studio della domanda, ad esempio raggruppando gli articoli che vengono ordinati spesso insieme. Così, gli articoli che storicamente vengono venduti spesso insieme, come le racchette da tennis o le racchette e le palline da padel, dovrebbero essere immagazzinati insieme per ottimizzare il percorso di prelievo.

“Se stocchiamo un articolo in una posizione non ottimale, il software ce lo segnala in modo da poterlo correggere. Supponiamo che un prodotto viene venduto di più di quanto avevamo previsto. Il software ci indicherà dove posizionarlo per facilitare la distribuzione ai clienti”, aggiunge Gontá.

Il Software Slotting consiglia nuove ubicazioni per ogni referenza in funzione della rotazione attuale e storica



Supply Chain Business Intelligence: analisi dati per una maggiore efficienza

Con l'analisi dei dati, Jim Sports può ottenere una mappa dettagliata e oggettiva del suo magazzino e prendere decisioni strategiche di miglioramento.

L'azienda ha installato Supply Chain Business Intelligence, un sistema che aiuta il Responsabile della logistica a comprendere lo stato del magazzino e a prendere decisioni migliori. Questa tecnologia applica tecniche di big data per classificare tutte le informazioni e convertirle in KPI azionabili che consentono di prendere decisioni per migliorare la produttività. Il software incorpora dashboard avanzati che coprono la maggior parte delle funzionalità che devono essere prese in considerazione nel magazzino (ad esempio, gli articoli ricevuti all'ora, gli ordini

preparati in tempo o il tasso di occupazione della struttura, tra gli altri).

“La nostra attività è in parte stagionale. Ottobre e novembre sono i mesi di vendita più forti e, da un paio d'anni a questa parte, non abbiamo una bassa stagione. A causa del ritmo di lavoro costante, è difficile per noi decidere quando riorganizzare le postazioni di picking, eliminare gli spazi vuoti, raggruppare i pallet o bilanciare le ricezioni di merce. Abbiamo bisogno di analizzare i dati per individuare il momento migliore per svolgere tutte queste attività. Con dati oggettivi, possiamo prendere decisioni strategiche per ridistribuire il carico di lavoro del magazzino ed essere più efficienti, garantendo una rapida evasione degli ordini”, spiega Gontá.

Supply Chain Business Intelligence analizza i dati di magazzino per aiutare a prendere decisioni strategiche di miglioramento



Software per la Gestione di Spedizioni Multi-Corriere: organizzazione delle spedizioni

“Con la digitalizzazione abbiamo ottimizzato le spedizioni. In precedenza, quando un operatore completava un ordine, si recava in ufficio per consegnare una copia della bolla di consegna, accedeva all'applicazione dell'agenzia di spedizione, generava le etichette corrispondenti e le apponeva sulla merce. Si trattava di un'operazione troppo lunga e ad alto rischio di errore. Ora siamo molto più agili ed efficienti, perché abbiamo un software che comunica con le agenzie e genera le etichette in completa autonomia”, sottolinea Gontá.

Jim Sports ha installato il Software per la Gestione di Spedizioni Multi-Corriere, un'estensione di Easy WMS che automatizza la gestione delle spedizioni per garantire conse-

gne più rapide e assicurare la soddisfazione dei clienti. Il software seleziona l'agenzia di consegna più appropriata in base ai criteri stabiliti per ogni ordine. Il Software per la Gestione di Spedizioni Multi-Corriere trasmette ai corrieri tutte le informazioni necessarie, come il numero di colli da distribuire, il volume e il peso. L'agenzia conferma immediatamente l'operazione e invia i dati per generare e stampare le etichette e il numero di tracking.

“Quando un operatore prende l'ultimo articolo per completare un ordine e lo mette nella scatola, il software stampa automaticamente l'etichetta. Abbiamo ridotto al minimo gli errori e i processi di esecuzione delle spedizioni”, afferma il CTO di Jim Sports.

La sincronizzazione tra magazzino e agenzie di consegna facilita il lavoro di operatori e trasportatori, snellendo le spedizioni e ottenendo consegne puntuali



Directives: processi adattati e personalizzati

Una delle sfide più importanti che ogni azienda deve affrontare è la personalizzazione dei processi. L'adattamento alle specifiche richieste dei clienti è una difficoltà aggiuntiva alla già frenetica attività di una struttura logistica. Jim Sports ha implementato Directives, un software progettato per adattare le operazioni di magazzino alle esigenze di ciascun cliente.

“Vendiamo principalmente in Spagna e stiamo espandendo il nostro mercato a un numero sempre maggiore di Paesi. Dobbiamo

consegnare le bolle di consegna ai clienti nella lingua appropriata. Ad esempio, con Directives, i nostri clienti in Francia ricevono la bolla di consegna in francese”, spiega Gontá.

Oltre alle lingue, Directives adatta anche altri processi a requisiti specifici. “Alcuni ordini devono includere una packing list, altri no. Il software invia istruzioni agli operatori per evitare errori”, aggiunge Gontá.

Con Directives, Jim Sports personalizza i processi di magazzino per migliorare l'assistenza e il servizio ai clienti