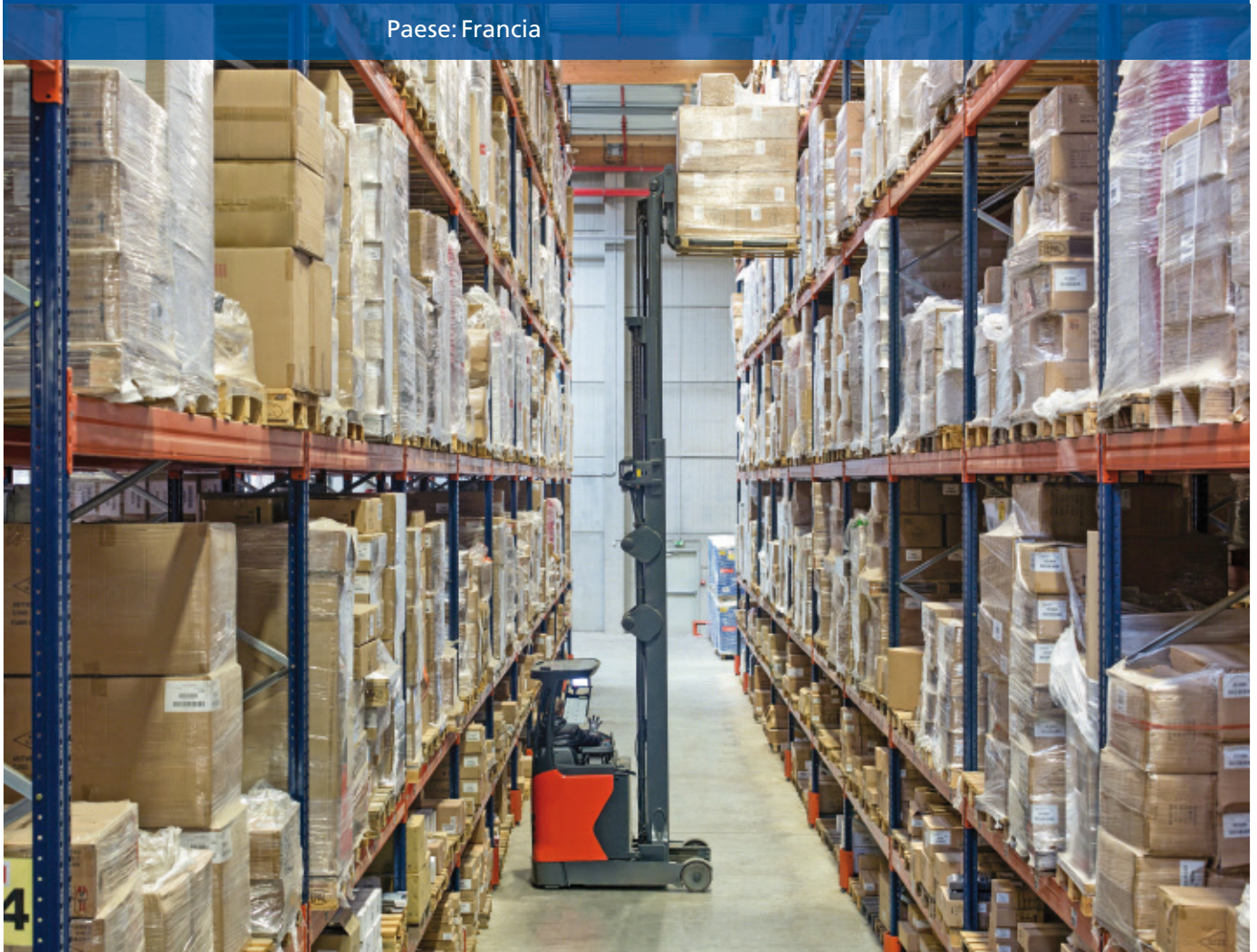




Case study: U10
16.000 referenze ognuna al suo posto

Paese: Francia



Il produttore di elementi di arredo U10 ha inaugurato un nuovo centro di distribuzione di 30.000 m² a Erstein (Strasburgo, Francia) nel quale stoccare tutti gli articoli dei suoi marchi principali, Homea e Love Story. In questo magazzino gestisce 16.000 referenze di diversi volumi, caratteristiche e livelli di domanda. Mecalux ha installato scaffalature portapallet, un soppalco a tre piani e scaffalature per picking con passerelle e trasportatori. La buona organizzazione dello spazio e dei cicli operativi è indispensabile per distribuire ogni giorno 150 pallet ai clienti che la società possiede in 90 paesi.

Nessun posto è come casa

Attiva dal 1994, U10 è una società francese che lavora per rendere la vostra casa un ambiente piacevole e familiare. La sua giornata consiste nel progettare, fabbricare e commercializzare tutti i tipi di articoli per animali domestici e di decorazione per la casa: cuscini, candele profumate, lenzuola, asciugamani, tende, tovaglie e tappeti, tra i tanti.

U10 dispone di tre marchi di successo (Homea, Douceur d'intérieur e Love Story) commercializzati in oltre 5000 punti vendita in 90 paesi. La logistica è una delle sue attività principali e, per rifornire tutti i punti vendita, conta circa 80.000 m² dedicati allo stoccaggio e alla preparazione degli ordini. Una delle sue priorità è garantire la consegna degli ordini in meno di 72 ore.

Una nuova casa per U10

La collezione di prodotti del marchio Homea (articoli di decorazione per la casa) e del marchio Love Story (articoli dedicati al benessere di cani e gatti) era precedentemente distribuita in quattro magazzini della regione di Strasburgo.

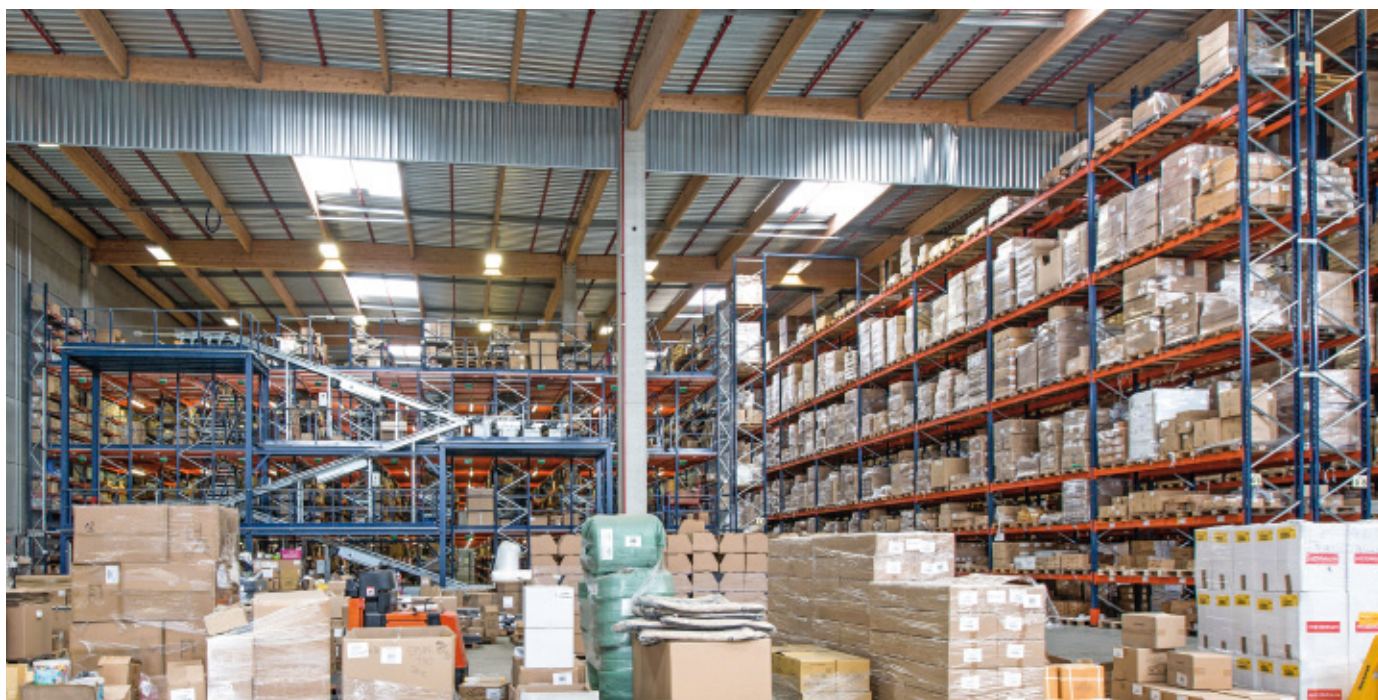
Questa divisione, non era molto pratica per U10: *"Abbiamo pensato di riunire tutta la merce in un unico stabilimento da cui preparare gli ordini e distribuirli ai vari punti vendita"*, spiega Elveren Hudayi, direttore logistico di U10 Strasburgo.

Con questa premessa, U10 Strasburgo ha messo in funzione un nuovo centro di distribuzione di 30.000 m² nella località di



Elveren Hudayi Direttore Logistico di U10 Estrasburgo

"Il nostro magazzino è di ultima generazione perché dispone di soluzioni di stoccaggio che sfruttano molto bene lo spazio disponibile. Ad esempio, le scaffalature portapallet raggiungono i 12 metri per potervi depositare un gran numero di prodotti".





Le scaffalature di U10 Strasburgo spiccano per la loro versatilità, essendo in grado di adattare le ubicazioni alle dimensioni dei diversi pallet e delle scatole

Erstein (nel nord della Francia) che ha destinato esclusivamente alla gestione della merce e alla preparazione degli ordini.

In questo impianto si trovano 16.000 referenze di dimensioni, caratteristiche e livelli di domanda variabili. Per facilitarne la gestione ed evitare ogni possibilità di errore, il magazzino è stato suddiviso in cinque aree e, in ciascuna di esse, si alloggiano i prodotti che presentano caratteristiche simili.

La società ha contattato Mecalux per attrezzare il suo magazzino di sistemi di stoccaggio che facilitino la movimentazione della merce. Dopo aver analizzato le esigenze di U10, Mecalux ha installato scaffalature portapallet, un soppalco e scaffalature per picking con passerelle. *“Ci siamo resi conto che queste soluzioni erano adatte a noi per il loro buon rapporto qualità-prezzo”*, ammette Elveren Hudayi.

Il calore di casa

“Le tre soluzioni si adattano molto bene

alla nostra attività”, afferma il Direttore Logistico di U10 Strasburgo. Ognuna di esse è destinata a un prodotto e a un ciclo operativo: sulle scaffalature portapallet si depositano i prodotti di maggior consumo e le scorte pallettizzate, mentre sul soppalco e sulle scaffalature con passerelle si preparano gli ordini di articoli di piccole dimensioni.

La scelta delle scaffalature portapallet e di quelle per picking è dovuta al fatto che offrono accesso diretto alla merce, essenziali per snellire le operazioni di stoccaggio e di preparazione degli ordini (soprattutto quando il volume di lavoro di questo magazzino è elevato).

Ogni giorno, si ricevono dai fornitori 142 pallet. In seguito, gli operatori devono collocarli nell'ubicazione corretta per facilitare la preparazione degli ordini. Ne vengono preparati circa 100 composti da 100 linee ciascuno e vengono distribuiti 150 pallet ai clienti in Europa e in Africa.

Scaffalature portapallet

Sono piuttosto alte –misurano 12 metri con sei livelli–, quindi, secondo Elveren Hudayi: *“Sfruttano tutto lo spazio per fornire una maggiore capacità di stoccaggio”*. Il magazzino di U10 Strasburgo può ospitare 14.422 pallet da 800 x 1.200 mm con un peso unitario massimo di 775 kg.

Nelle scaffalature vengono depositati i prodotti di scorta utilizzati nelle scaffalature per picking e gli articoli di tipo A, cioè con elevato livello di domanda e che richiedono un'entrata e un'uscita più fluide.

Con questa soluzione, U10 ha a portata di mano in qualsiasi momento della merce di scorta necessaria per preparare gli ordini, evitando così qualsiasi eventuale interruzione nel ciclo operativo.

Il picking si fa direttamente dai pallet. Gli operatori, con l'aiuto di macchinari per la preparazione degli ordini, raccolgono le scatole dai pallet e le raggruppano su un altro pallet che sarà successivamente inviato al cliente interessato. I macchinari per la preparazione degli ordini dispongono di una piattaforma che porta l'operatore al terzo livello delle scaffalature, facilitando l'accesso a queste ubicazioni.

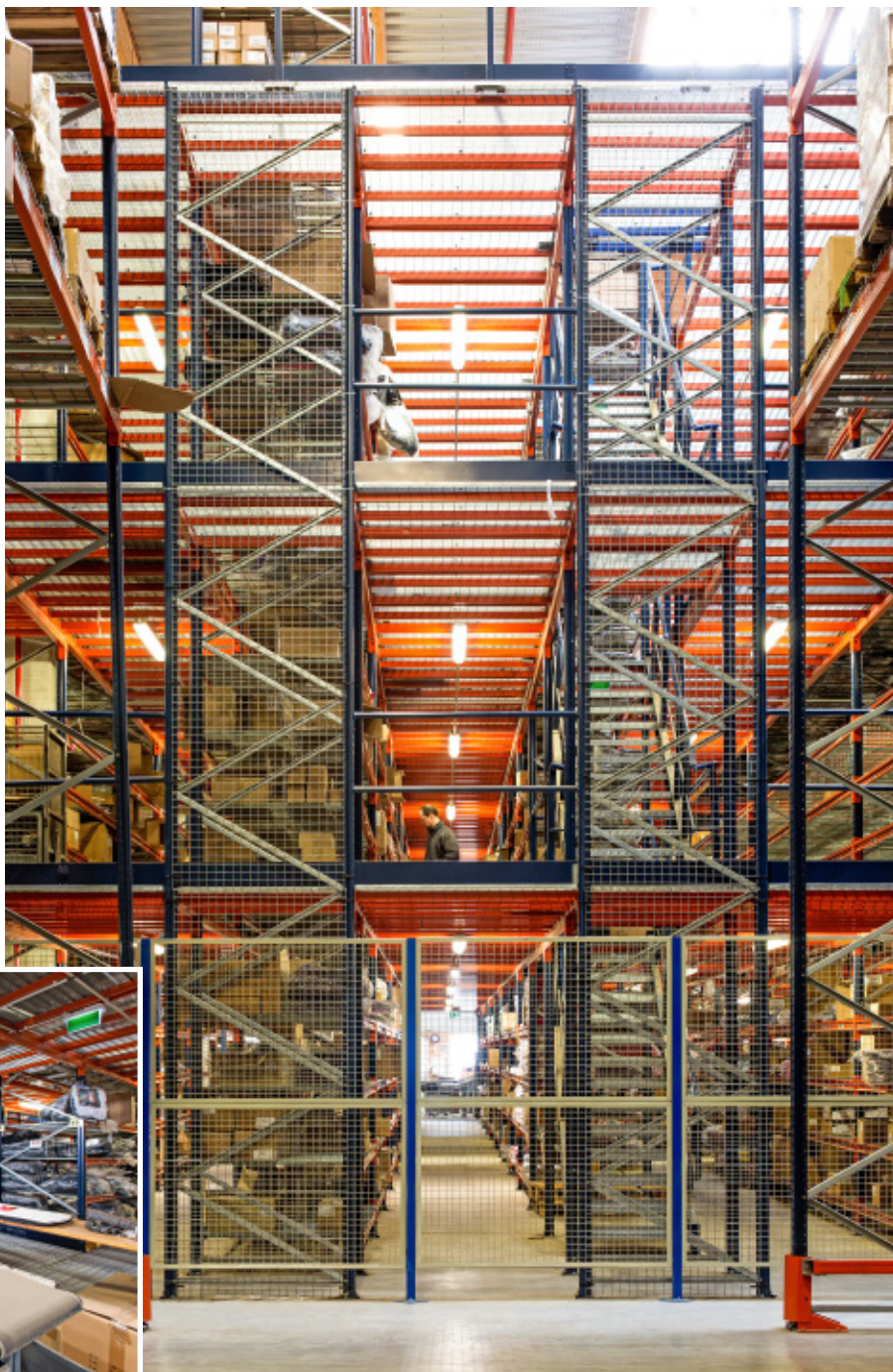
Scaffalature per picking con passerella

Mecalux ha installato scaffalature per picking alte 12 m e, su di esse, poggiano corridoi elevati che formano un totale di quattro piani. A differenza delle scaffalature portapallet, quelle per picking contengono scatole e prodotti di tipo B e C di dimensioni più contenute.

La buona organizzazione della merce contribuisce ad accelerare la preparazione degli ordini. Con un magazzino ben ordinato, gli operatori sanno dove trovare le referenze necessarie, il che riduce notevolmente i tempi e diminuisce gli eventuali errori.

Il magazzino è stato suddiviso e ogni piano corrisponde ad un settore in cui si situano i prodotti con caratteristiche e livelli di domanda simili. Gli operatori percorrono i corridoi di stoccaggio assegnati raccogliendo le referenze che costituiscono ogni ordine.

Per accelerare la preparazione e la spedizione degli ordini, è stato installato un circuito di trasportatori di scatole che collega i quattro impianti e si conclude nell'area di consolidamento. Qui vengono classificati e confezionati gli ordini provenienti dalle diverse aree del magazzino.



Soppalco

È una struttura in acciaio che permette di creare una nuova superficie aggiuntiva nel magazzino. In realtà, con questa soluzione, U10 Strasburgo ha triplicato lo spazio dedicato allo stoccaggio.

Secondo Elveren Hudayi: *“Al piano inferiore si depositano prodotti piccoli di tipo B e C, mentre in quello superiore, espositori di prodotti utilizzati nei negozi”.*

Il vantaggio di questo sistema è che ogni livello può essere utilizzato per un determinato tipo di prodotto e, inoltre, la sua distribuzione può essere modificata in futuro in base alle esigenze della società.

Un magazzino ordinato è più efficace

Una casa ordinata è sinonimo di benessere e di qualità della vita. Da parte sua, un magazzino ordinato equivale a efficienza e un servizio migliore. U10, attraverso il suo marchio Homea, sviluppa prodotti de-

corativi che aiutano a creare un ambiente più accogliente in molte case. Affinché lo stock sia sempre disponibile nei punti vendita, la supply chain della società non può ritardare di un minuto. Il magazzino di U10 Strasburgo è perfettamente ordinato e di-

sponde di una distribuzione ottimale delle sue 16.000 referenze. Non c'è tempo da perdere nello stoccaggio e nella preparazione degli ordini, quindi depositare e localizzare i prodotti necessari al momento giusto fa la differenza.



Vantaggi per U10

- **Tutto in ordine:** tra le scaffalature portapallet, quelle per picking con passerella e il soppalco, vengono gestite 16.000 referenze di dimensioni, caratteristiche e livelli di domanda variabili.
- **Pronto per il picking:** le scaffalature portapallet e per picking offrono accesso diretto, facilitando le operazioni di stoccaggio e preparazione di 100 ordini al giorno.
- **Magazzino ben sfruttato:** le scaffalature sono alte 12 m per una maggiore capacità di stoccaggio. Il soppalco, dal canto suo, triplica la superficie del magazzino e ospita più prodotti.



Dati tecnici

Scaffalature portapallet

Capacità di stoccaggio **14.422 pallet**

Dimensioni dei pallet **800 x 1.200 mm**

Peso max dei pallet **775 kg**

Altezza delle scaffalature **12 m**

Scaffalature con passerella

Altezza delle scaffalature **12 m**

N° di livelli **4**

