

MOOIJER-VOLENDAM



Lou Snoek

Case study: Mooijer-Volendam B.V.

Scaffalature Movirack nella cella di congelamento di un'impresa ittica

Paese: Olanda



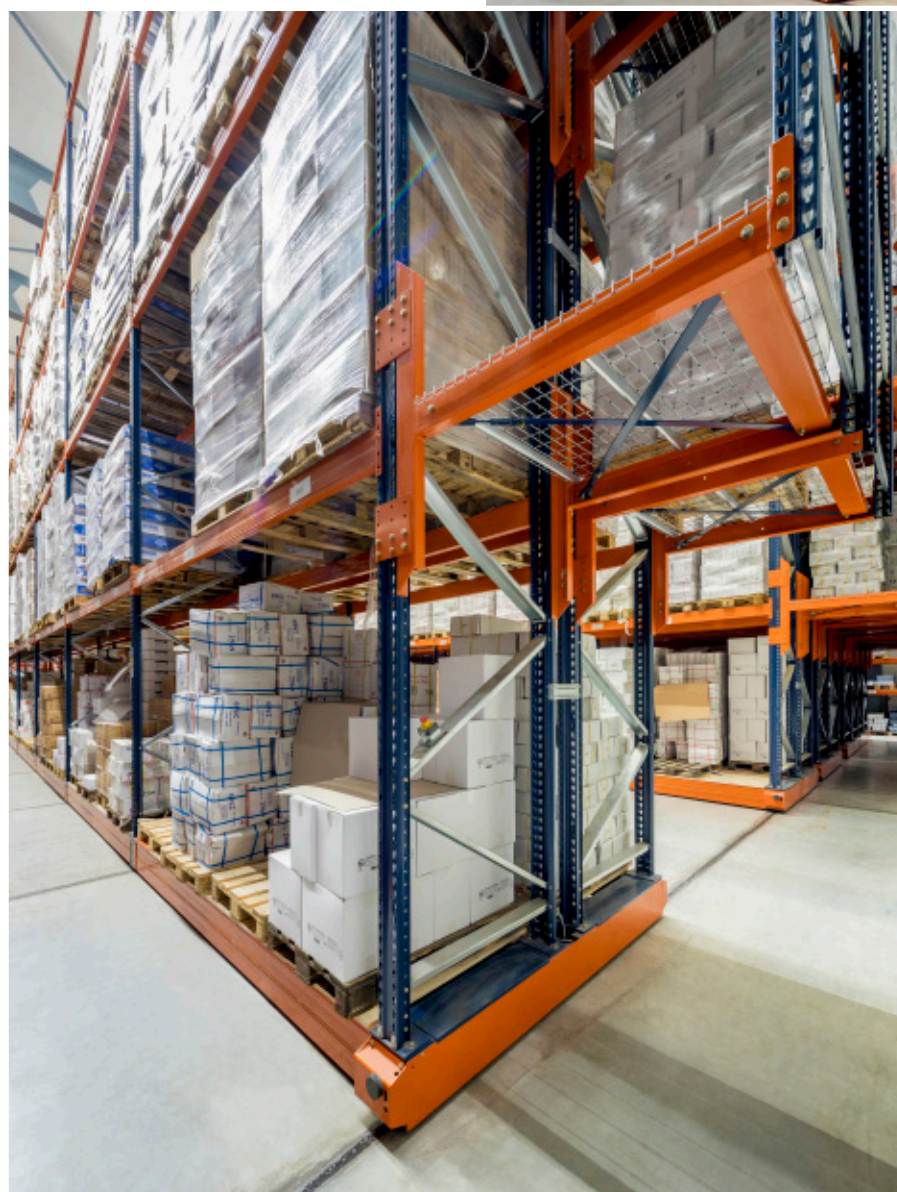
L'impresa ittica olandese Mooijer-Volendam B.V. Ha attrezzato una delle sue celle di congelamento con scaffalature su basi mobili Movirack di Mecalux. Questa soluzione sfrutta al massimo tutta la superficie del magazzino e offre una capacità di stoccaggio di 4.349 posti pallet.

A proposito di Mooijer-Volendam B.V.

Questa azienda olandese si occupa della vendita all'ingrosso di un'ampia offerta di frutti di mare, pesce affumicato, frutta e verdure surgelate.

È stata fondata nel 1988, quando i fratelli Carlo e René Mooijer sono subentrati nell'azienda dei genitori, dedicata alla pesca e alla vendita di gamberi e frutti di mare. La nuova azienda è cresciuta rapidamente quando ha iniziato a produrre gamberetti sgusciati nel 1996.

Attualmente è considerato uno dei fornitori più importanti del settore nel Paese. Controlla, infatti, l'intera catena di produzione, dalla pesca attraverso la produzione in fabbrica e lo stoccaggio nelle celle di refrigerazione fino alla distribuzione con camion propri. I suoi prodotti vengono distribuiti in tutta Europa, soprattutto in Germania, Austria, Belgio e Regno Unito.



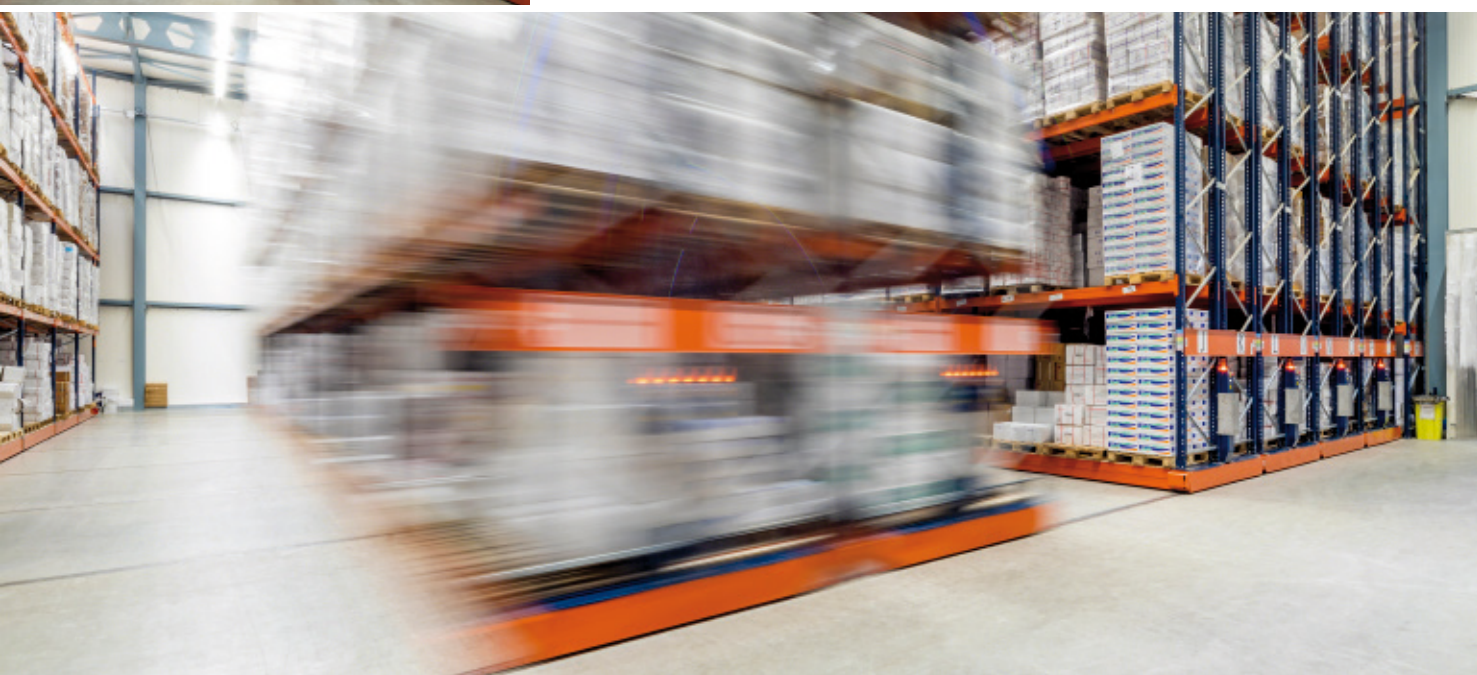
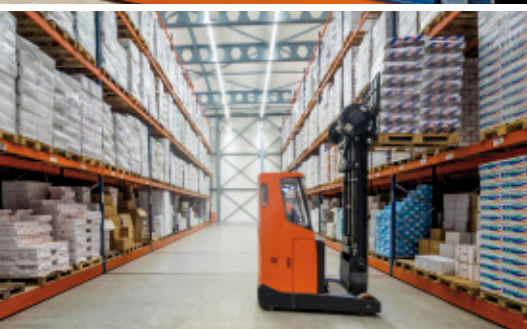
Un'azienda in continua espansione

Dalla sua fondazione, Mooijer-Volendam B.V. non ha mai smesso di crescere. Ad esempio, nel 2003 si è fusa con Lou Snoek, un marchio di pesce fresco affumicato molto noto nei Paesi Bassi.

Da allora, il catalogo dei prodotti di questo marchio (che includeva sgombrò affumicato, aringa, spratto, salmone, anguilla) è stato integrato nelle linee di prodotti di Mooijer-Volendam B.V.

"Negli ultimi anni abbiamo ampliato i nostri impianti di Volendam per dare spazio a tutti i prodotti che distribuiamo in Europa e affrontare l'aumento delle vendite," spiega René Mooijer, direttore generale di Mooijer-Volendam B.V. Lì c'è una cella di affumicatura per i prodotti che devono essere sottoposti a questo processo.

La società si è affidata a Mecalux, attraverso Toyota Material Handling, per attrezzare il magazzino di prodotti finiti che si trova nel centro di Volendam con un sistema di stoccaggio che René Mooijer definisce *"duraturo e flessibile"*. Si tratta di una cella che lavora a una temperatura costante di -25 °C al fine di conservare la merce in buono stato.



Portapallet e accesso diretto

Il magazzino è formato da otto scaffalature bifronti su basi mobili Movirack e due fisse. Misurano tutte 10 m di altezza e 27 m di lunghezza e, complessivamente, offrono una capacità di stoccaggio di 4.349 posti pallet del peso massimo di 1.000 kg.

Avendo eliminato il numero di corsie, il sistema può essere considerato ad accumulo in quanto sfrutta l'intera superficie per offrire la massima capacità di stoccaggio possibile. Inoltre, le scaffalature Movirack sono ideali per celle di congelamento come quella di Mooijer-Volendam B.V. in quanto il freddo viene distribuito tra un numero maggiore di pallet.

Le scaffalature poggiano su basi mobili che si spostano lateralmente quando l'operatore vuole aprire una corsia.

Per impartire gli ordini alle scaffalature, utilizza un radiocomando. Ha così accesso diretto a tutti i prodotti stoccati nella corsia

e può depositare o estrarre i pallet in tutta semplicità.

"Il picking è una delle attività principali di questo magazzino," aggiunge René Mooijer. Nel magazzino è possibile applicare l'opzione parcheggio che consiste nell'apertura contemporanea di più corsie affinché sia possibile lavorare in più di queste contemporaneamente.

L'opzione parcheggio si impiega soprattutto per effettuare il picking direttamente dai pallet situati ai livelli inferiori delle scaffalature. Il vantaggio di questo sistema è che ai livelli superiori vengono depositati i prodotti di scorta, evitando così eventuali interruzioni del ciclo operativo.

Gli operatori entrano nelle rispettive corsie e prelevano direttamente dai pallet le referenze che compongono i singoli ordini. Una volta terminati, vengono inviati all'area di consolidamento per essere verificati e infine distribuiti ai clienti.



René Mooijer

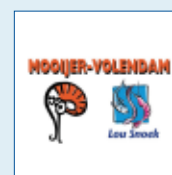
Direttore generale di Mooijer-Volendam B.V.

"Le scaffalature Movirack sfruttano tutta la superficie del nostro magazzino e ci forniscono la capacità di stoccaggio necessaria per rifornire i nostri clienti. Inoltre, le corsie sono abbastanza ampie per operare all'interno e soprattutto per effettuare il picking."



Vantaggi per Mooijer-Volendam B.V.

- **Massima capacità di stoccaggio:** il sistema su basi mobili sfrutta tutta la superficie disponibile e genera così una capacità di stoccaggio di 4.349 posti pallet.
- **Servizio efficiente:** il ciclo operativo è molto agile. Gli operatori devono solo dare l'ordine per aprire una corsia di lavoro e depositare o prelevare i pallet e preparare gli ordini.
- **Accesso diretto ai pallet:** dopo avere aperto la corsia di lavoro, si può accedere facilmente a tutti i pallet di Mooijer-Volendam B.V.



Dati tecnici

Scaffalature portapallet

Capacità di stoccaggio	4.349 posti pallet
Dimensioni dei pallet	800 / 1.000 x 1.200 mm
Peso massimo dei pallet	1.000 kg
Altezza delle scaffalature	10 m
Lunghezza delle scaffalature	27 m

