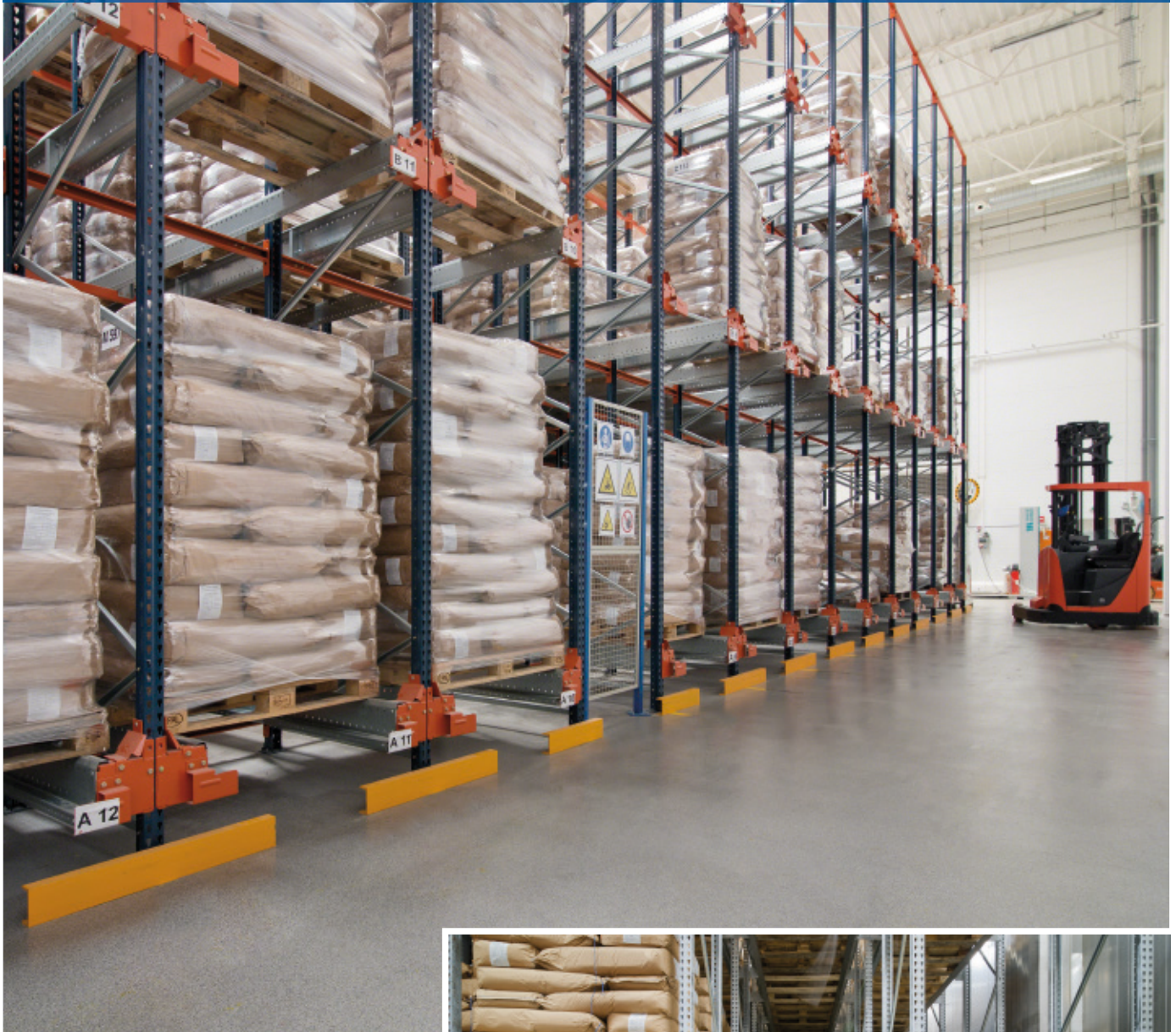


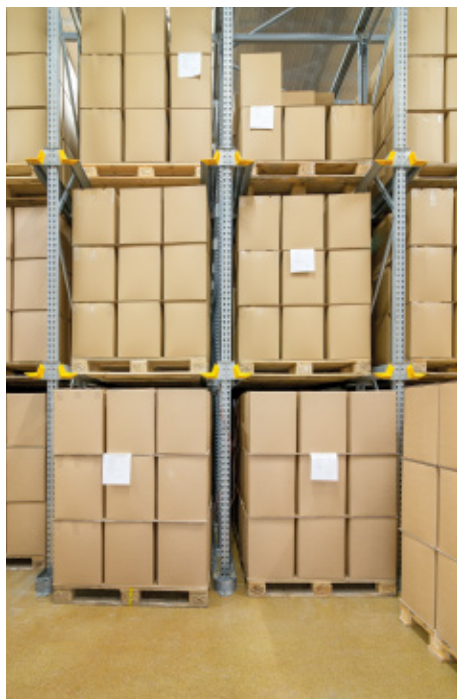
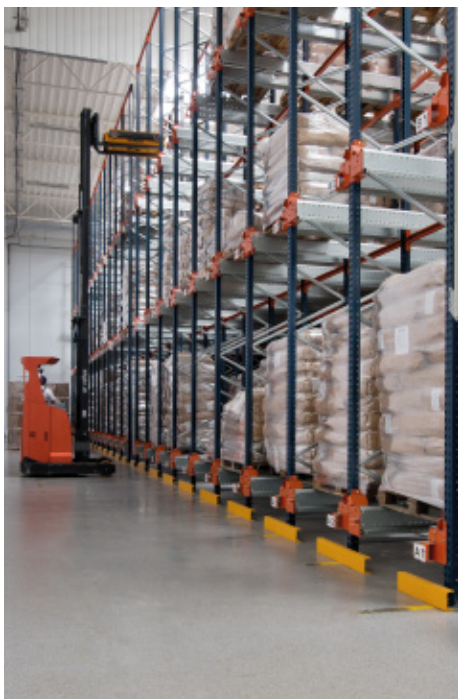
Case study: Eggs Product

Sistemi a stoccaggio intensivo per prodotti derivati dalle uova

Paese: Polonia



Uno dei maggiori vantaggi dei sistemi a stoccaggio intensivo è che sfruttano l'intera superficie disponibile del magazzino per massimizzarne la capacità. La società polacca Eggs Product ha attrezzato il suo centro di distribuzione con un blocco di scaffalature a stoccaggio intensivo con il sistema Pallet Shuttle e tre camere di incubazione con scaffalature *drive-in*. Complessivamente si possono stoccare più di 2.200 pallet.



A proposito di Eggs Product

Fondata a Żylce (Polonia) nel 2012, Eggs Product produce e distribuisce articoli derivati dalle uova (tuorlo d'uovo liquido, uovo intero in polvere ecc.). Tali prodotti vengono poi utilizzati soprattutto da aziende che elaborano dolci, pane e alimentari come salse, gelati, piatti pronti e pasta.

La società collabora con i maggiori produttori di uova d'Europa per offrire articoli innovativi, di ottima qualità e che soddisfino le esigenze dei clienti.

Al momento di ristrutturare gli impianti logistici a Żylce, Eggs Product non ha esitato a richiedere la collaborazione di Mecalux. Attualmente il centro è composto dal sistema Pallet Shuttle e tre camere di incubazione con scaffalature *drive-in*.

Magazzino con Pallet Shuttle

Mecalux ha installato un blocco di scaffalature di 21,5 m di lunghezza e 9 m di altezza, con tre livelli, assistito dal Pallet Shuttle. Ogni canale può stoccare 25 europallet in profondità. Complessivamente, la capacità è di 1.725 posti pallet.

Il ciclo operativo del sistema Pallet Shuttle è molto semplice e rapido, per di più richiede un intervento minimo da parte degli operatori. Questi ultimi, aiutati dai carrelli elevatori, inseriscono il carrello motorizzato nel canale e depositano i pallet nella prima posizione delle scaffalature. Mentre il Pallet Shuttle trasferisce autonomamente il carico fino all'ubicazione libera successiva all'interno del canale, l'operatore inseri-

sce un altro pallet nel canale. Gli operatori utilizzano un tablet con connessione Wi-Fi per trasmettere gli ordini alle navette.

I pallet sono inseriti da uno dei lati del blocco di scaffalature e ritirati dal lato opposto. La merce viene gestita con il sistema FIFO (*first in, first out*), quindi il primo pallet che entra è anche il primo a uscire. Ciò è essenziale quando si trattano articoli con un

tempo di conservazione limitato come, in questo caso, i prodotti alimentari.

Uno dei lati del blocco è coperto da rete elettrosaldata che evita la caduta accidentale dei prodotti. Inoltre, per maggiore sicurezza, a terra è stata installata una protezione che assorbe gli impatti prodotti dai mezzi di sollevamento durante le operazioni di carico e scarico dei pallet.



Tre camere di incubazione

I prodotti derivati dalle uova richiedono delle condizioni di stoccaggio specifiche per conservarne le qualità.

Eggs Product è provvista di tre camere che operano a temperatura elevata. Le camere fungono da buffer, ovvero da magazzino temporaneo per i prodotti semilavorati che verranno successivamente inviati al magazzino principale.

Ogni camera è stata attrezzata con un blocco di scaffalature *drive-in*.

Le scaffalature sono alte 5 m, con tre livelli, e sono formate da sei corsie con capienza per sei pallet in profondità. Le tre camere possono stoccare un totale di 378 pallet.

I carrelli elevatori entrano all'interno dello stoccaggio con il carico sollevato al di sopra del livello su cui sarà depositato.

Carico e scarico della merce avvengono sullo stesso lato della corsia, ma seguendo un ordine inverso.

Riutilizzo delle scaffalature *drive-in*

Mecalux ha riutilizzato scaffalature *drive-in* già esistenti nel nuovo magazzino Eggs Product. Il risultato di questa riprogettazione è una combinazione di due soluzioni di stoccaggio: scaffalature *drive-in* sul livello inferiore e scaffalature Pallet Shuttle sul

secondo e terzo livello. Il blocco di scaffalature è alto 8,5 m lungo 14,9 m e può stoccare 183 pallet. Analogamente, i lati delle scaffalature hanno pannelli di rete che impediscono la caduta accidentale di oggetti garantendo la sicurezza degli operatori che movimentano i carrelli elevatori.



Vantaggi per Eggs Product

- **Ottimizzazione dello spazio:** tutti i sistemi sono a stoccaggio intensivo e offrono una capacità che può raggiungere i 2.200 posti pallet.
- **Aumento della produttività:** il sistema Pallet Shuttle automatizza l'entrata e l'uscita della merce con conseguente aumento della produttività nello svolgimento delle attività di stoccaggio.
- **Priorità della sicurezza:** tutti i sistemi di stoccaggio sono attrezzati con dispositivi di sicurezza che garantiscono una maggiore protezione della merce e dei tecnici di magazzino.



Dati tecnici

Sistema Pallet Shuttle

Capacità di stoccaggio	1.725 posti pallet
Dimensioni dei pallet	800 x 1.200 x 2.400 mm
Altezza delle scaffalature	9 m
Lunghezza delle scaffalature	21,5 m

Scaffalature *drive-in*

Capacità di stoccaggio	378 posti pallet
Dimensioni dei pallet	800 x 1.200 x 1.650 mm
Altezza delle scaffalature	5,4 m
Lunghezza delle scaffalature	7,3 m

Scaffalature *drive-in* e Pallet Shuttle

Capacità di stoccaggio	183 posti pallet
Altezza delle scaffalature	8,5 m
Lunghezza delle scaffalature	14,9 m

