

Case study: Luís Simões

Capacità, sequenziamento ed elevata disponibilità

Paese: Spagna



Il noto operatore logistico Luís Simões possiede un moderno centro a Cabanillas del Campo (Guadalajara) dove stocca quasi 100.000 pallet e prepara oltre 4.000 ordini al giorno. Il cuore di questo centro è un magazzino attrezzato con Pallet Shuttle automatico con navette di Mecalux che funge da buffer e provvede ad organizzare, sequenziare e programmare gli ordini pronti per la distribuzione. Il software Easy WMS di Mecalux, potente ed efficiente, gestisce tutte le operazioni.



Soluzioni per il trasporto e la logistica

Fondato a Loures (Portogallo) nel 1948, l'operatore logistico Luís Simões propone soluzioni di trasporto, stoccaggio e picking per ogni tipo di azienda.

L'impresa è presente sul mercato spagnolo da oltre 30 anni e gestisce più di 2.100 mezzi e 2.500 collaboratori. Luís Simões fornisce servizi integrati di logistica nei 25 magazzini che sono distribuiti tra dieci diverse aree della penisola iberica e occupano una superficie di stoccaggio di quasi 400.000 m².

Caratteristiche del centro logistico

La società ha avviato un moderno centro logistico di 66.000 m² a Cabanillas del Campo. Questa località è molto vicina a Madrid ed è diventata un'importante area strategica per i grandi operatori logistici come Luís Simões.

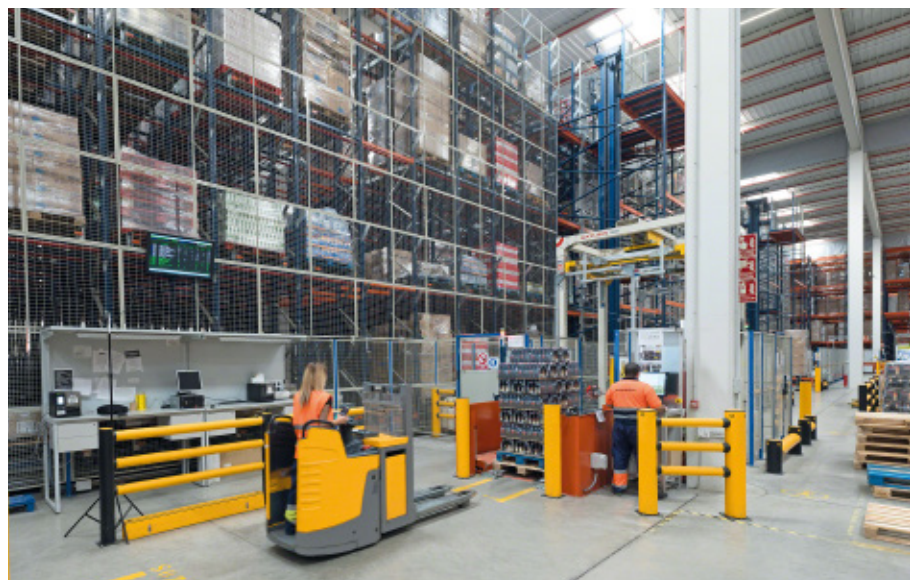
Il nuovo centro comprende due magazzini dove gli operatori gestiscono lo stock e preparano gli ordini per clienti appartenenti a vari settori (soprattutto alimentare, bevande, profumeria, cosmetico e retail) nonché due depositi fiscali per i clienti del settore bevande. Per affrontare il boom dell'e-commerce, l'azienda offre anche soluzioni adeguate al canale B2C e un servizio di confezionamento conto terzi.

Per avviare il nuovo magazzino di Guadalajara, Luís Simões ha collaborato anco-

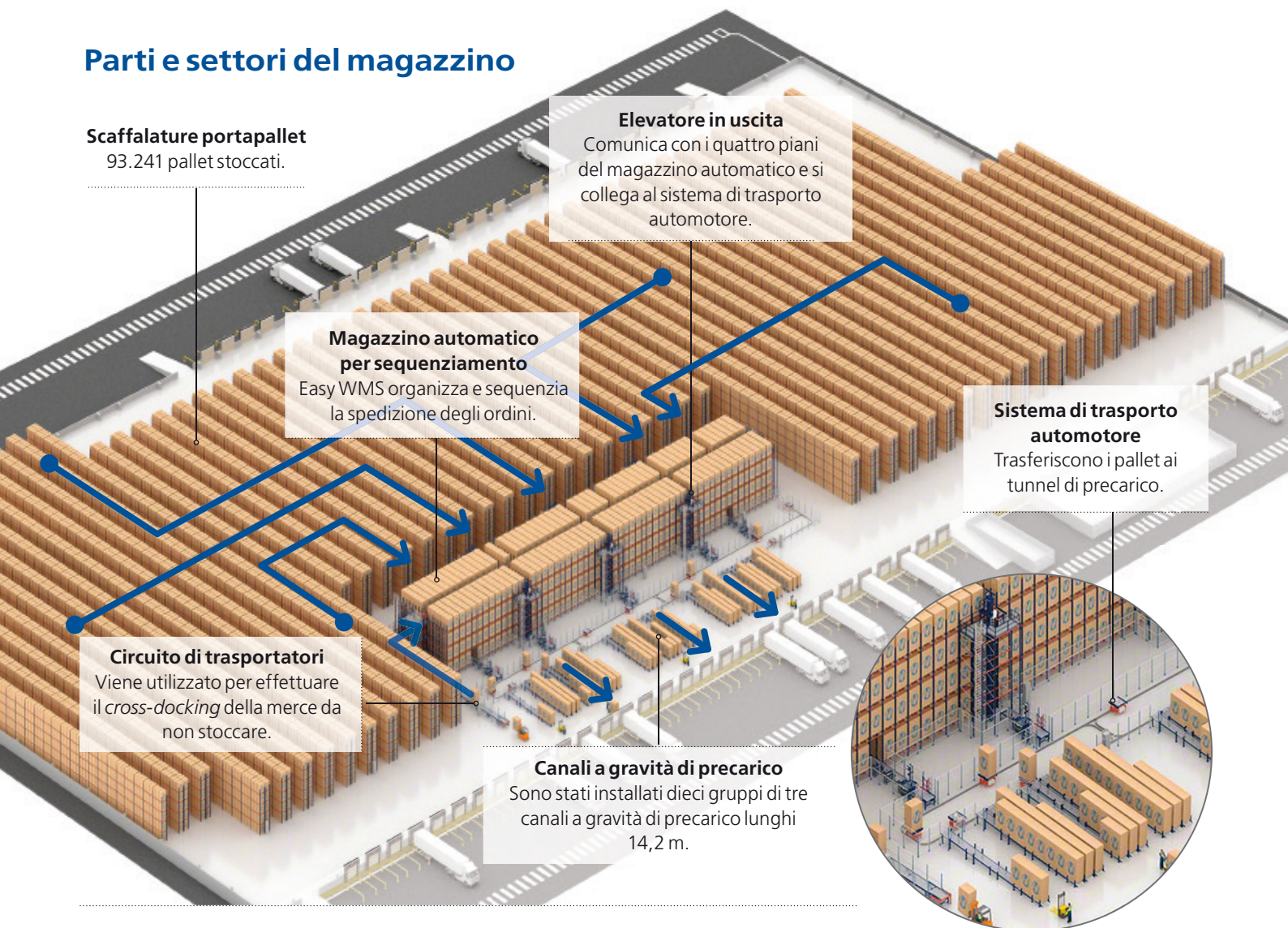
ra una volta con Mecalux, che per l'operatore logistico aveva già attrezzato con scaffalature portapallet e a stoccaggio intensivo con il sistema Pallet Shuttle un magazzino da 35.000 posti pallet a Oporto (Portogallo).

Questa volta la richiesta riguardava una soluzione di stoccaggio che consentisse di semplificare la gestione di una considerevole varietà di prodotti di aziende con esigenze diverse. In quest'ottica, Mecalux ha installato scaffalature portapallet alte 12,5 m con una capacità complessiva di 93.241 posti pallet differenti per dimen-

sioni, caratteristiche e rotazione. Peraltro, l'azienda si era posta come priorità di velocizzare e ottimizzare la preparazione e la spedizione di 4.000 ordini al giorno. Considerato un numero così elevato, Luís Simões aveva bisogno di un sistema che agevolasse l'organizzazione degli ordini finiti. Mecalux ha trovato la soluzione giusta: un magazzino automatico provvisto di Pallet Shuttle con navette e gestito da Easy WMS. Il magazzino ha il compito di sequenziare e programmare la spedizione degli ordini pronti in base all'itinerario dei veicoli, con l'obiettivo di unire efficienza e redditività.



Parti e settori del magazzino



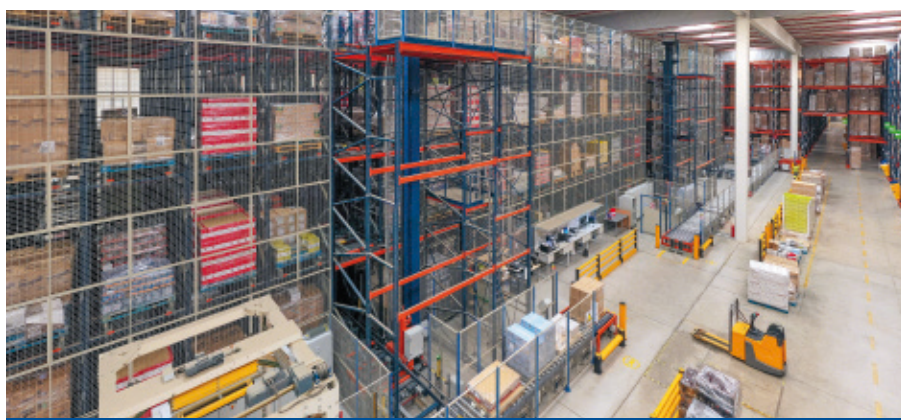
Magazzino automatico: sequenziamento degli ordini

Costituisce la chiave di volta di questa installazione logistica perché qui confluisce e viene consolidata l'attività di preparazione ordini effettuata sulle scaffalature portapallet. Grazie a questo magazzino, l'azienda ha a disposizione uno spazio dove raggruppare e organizzare gli ordini.

Il magazzino automatico è formato da due blocchi di scaffalature alte 12,6 m, su quattro livelli che contengono sei pallet in profondità e hanno una capacità di stoccaggio di 2.556 posti pallet da 1.200 kg.

Su ogni livello, due navette servono i livelli di carico. A tal fine, un Pallet Shuttle si sposta all'interno dei canali per depositare o prelevare la merce. La presenza di due navette su ogni livello garantisce un rendimento elevato dell'impianto e un funzionamento senza interruzioni.

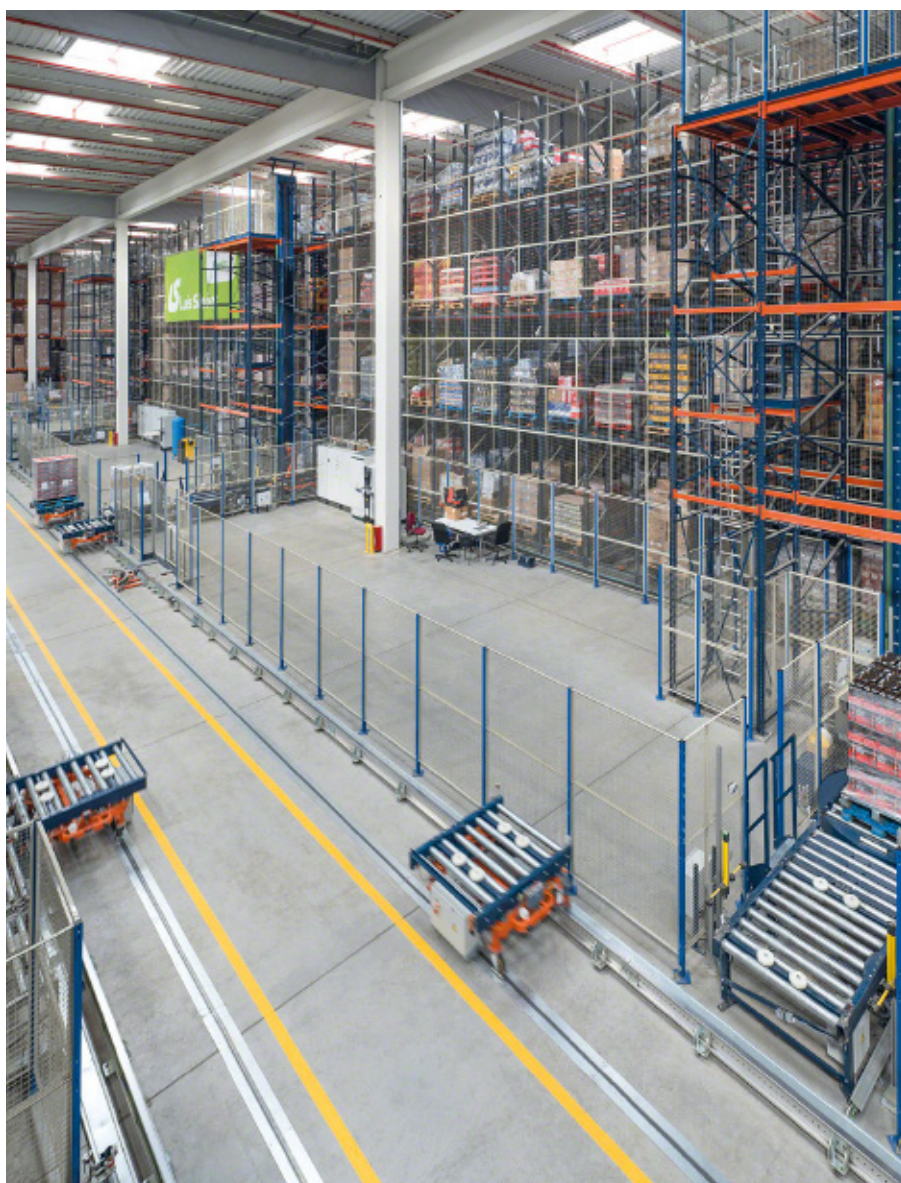
Ad esempio, se si svolgono attività di manutenzione preventiva su una navetta, l'altra continua a funzionare.



António Martin

Direttore del centro logistico di Luís Simões a Cabanillas del Campo

"Grazie al magazzino automatico, abbiamo incrementato il flusso in entrata e uscita della merce, ottimizzato il processo di carico dei camion e ridotto gli errori".



Vantaggi del magazzino automatico per sequenziamento

Consegnare gli ordini ai clienti puntualmente e in base a una sequenza stabilita è una delle priorità di ogni impresa. A tal fine, sono indispensabili una rigorosa organizzazione dei cicli operativi del magazzino e degli idonei sistemi di stoccaggio.

Installare un magazzino automatico per sequenziamento, come nel caso di Luís Simões, è una soluzione eccellente perché è possibile sequenziare gli ordini in base a criteri diversi come, ad esempio, l'itinerario dei camion, il punto di consegna più lontano o vicino oppure l'itinerario più conveniente. Inoltre un magazzino automatico offre:

- Tracciabilità della merce.
- Massimo sfruttamento dello spazio.
- Ottimizzazione della capacità di stoccaggio e della movimentazione dei prodotti.
- Possibilità di modificare le consegne in base ai nuovi criteri fissati.
- Inventario in tempo reale.
- Elevata produttività.
- Sicurezza della merce e riduzione del rischio di incidenti.
- Ciclo operativo senza interruzioni.

Il sequenziamento è una funzione chiave di questo centro logistico, poiché è necessaria per raggruppare gli ordini in base all'itinerario di trasporto e spedirli in base alla sequenza di consegna ai clienti.

In questa fase, riveste un ruolo di particolare rilievo il Software Gestione Magazzino Easy WMS di Mecalux. Il software identifica, distribuisce e ordina la spedizione di ogni pallet che arriva al magazzino automatico seguendo rigorosamente il sequenziamento definito in precedenza. Il magazzino automatico per sequenziamento ha cinque entrate. Tre hanno un ele-

vatore che trasferisce i pallet ai piani superiori delle scaffalature, mentre le altre due sono utilizzate per depositare i pallet al livello inferiore (soprattutto prodotti ad alta rotazione, per una spedizione più rapida).

All'entrata del magazzino automatico, Easy WMS identifica ciascun articolo assegnandogli l'ubicazione più conveniente in base ai tempi di spedizione. In conclusione, una buona distribuzione della merce ottimizza la movimentazione dei mezzi di sollevamento automatici e, infine, degli ordini.

Spedizione della merce in modalità sequenziata

Nel magazzino automatico per sequenziamento sono presenti cinque uscite che si collegano direttamente a un sistema di trasporto automotore. Come nel caso delle entrate, tre uscite sono provviste di un elevatore che comunica con i quattro piani, mentre le altre due sono utilizzate per i prodotti stoccati al livello inferiore delle scaffalature.

Proprio di fronte, il sistema di trasporto automotore invertito trasferisce i pallet direttamente ai canali di precarico in base al sequenziamento stabilito in precedenza da Easy WMS. Dinamicità e semplicità di montaggio sono stati determinanti per l'installazione di questo sistema di trasporto pallet che offre il principale vantaggio di una movimentazione degli ordini continua e sicura. La corretta organizzazione dell'area spedizioni è stata fondamentale per consentire a

Easy WMS organizza lo stoccaggio e gestisce il sequenziamento delle spedizioni del magazzino automatico, il cuore del centro logistico, con una capacità di 100.000 posti pallet

Luís Simões di distribuire gli ordini secondo la giusta sequenza. Sono stati installati dieci gruppi di tre canali a gravità di precarico lunghi 14,2 m. La merce di ciascun gruppo viene caricata sullo stesso camion per la consegna.

Nella parte superiore dei canali è stato installato un monitor attraverso cui Easy WMS comunica agli operatori tutti i dettagli relativi ai pallet pronti per la spedizione come, ad esempio, quali ritirare per primi o il numero dei pallet disponibili nel canale. Tutti questi dati riducono notevolmente le possibilità di errori. Gli operatori scannerizzano i singoli pallet con una pistola a radiofrequenza, verificando così che la merce corretta venga caricata sui camion nell'esatta sequenza. Nell'area spedizioni si trova un circuito di trasportatori per effettuare il cross-docking della merce che, pur non essendo destinata allo stoccag-

Il sistema di trasporto automotore invertito collega il magazzino automatico con l'area spedizioni



gio, deve passare dal magazzino automatico per seguire la sequenza degli ordini stabilita da Easy WMS.

Il cuore del centro logistico

Un centro logistico come quello di Luís Simões a Cabanillas del Campo si caratterizza non solo per la sua notevole capacità di stoccaggio (quasi 100.000 pallet), ma anche per l'efficiente organizzazione degli ordini. Il buffer di sequenziamento è il motore di questo centro logistico in quanto classifica e organizza in modo coordinato e ordinato i 4.000 ordini preparati ogni giorno e quindi li distribuisce nella sequenza e nei tempi giusti. Naturalmente tutto questo non sarebbe possibile senza le indicazioni di Easy WMS, il Software Gestione Magazzino di Mecalux, che gestisce e sequenzia gli ordini in considerazione delle esigenze dell'azienda.



Rui Simões Responsabile delle aree di Logistica e Innovazione di Luís Simões

“Con le soluzioni di stoccaggio di Mecalux, abbiamo incrementato in modo significativo l'efficienza e l'efficacia dei cicli operativi. Inoltre, per stoccare tutti i pallet che abbiamo, dovremmo occupare una superficie di 9.000 m², invece grazie al magazzino automatico sono sufficienti 6.500 m²”.





Vantaggi per Luís Simões

- **Quasi 100.000 pallet:** la versatilità delle scaffalature portapallet consente di stoccare pallet variabili per peso e volume. La merce stoccata raggiunge i 3 m di altezza.
- **Sequenziamento delle spedizioni:** il magazzino automatico si occupa del sequenziamento della spedizione degli ordini pronti in base agli itinerari dei veicoli di trasporto.
- **Elevato rendimento:** grazie a una soluzione completamente automatica, il magazzino opera senza interruzioni organizzando gli ordini in base all'itinerario di consegna.



Dati tecnici

Scaffalature portapallet

Capacità di stoccaggio	93.241 posti pallet
Misure dei pallet	800 x 1.200 mm
Peso massimo dei pallet	1.200 kg
Altezza massima delle scaffalature	12,5 m

Magazzino automatico

Capacità di stoccaggio	2.556 posti pallet
Misure dei pallet	800/1.000 x 1.200 mm
Peso massimo dei pallet	1.200 kg
Altezza delle scaffalature	12,6 m
Lunghezza della corsia	95,7 m

