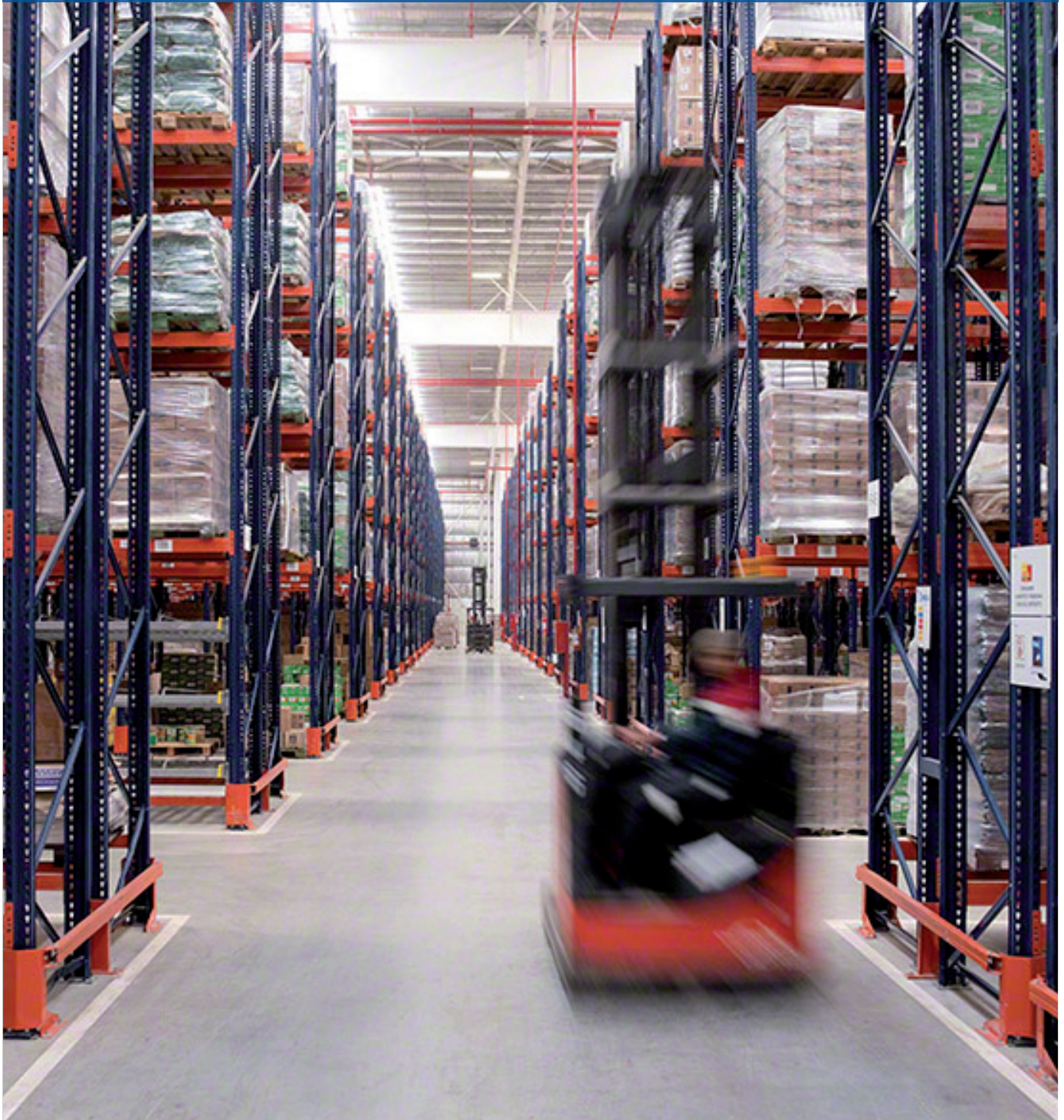




Case study: Unilever

Unilever inaugura in Uruguay un magazzino con una capacità superiore a 15.000 posti pallet

Paese: Uruguay



Mecalux ha attrezzato il nuovo centro di distribuzione di Unilever a Montevideo, in Uruguay, con scaffalature portapallet, a singola e doppia profondità, che offrono una capacità di stoccaggio superiore a 15.000 posti pallet. Inoltre, in una parte delle scaffalature sono stati adibiti 48 moduli di picking a gravità al fine di velocizzare la preparazione degli ordini.



A proposito di Unilever

Unilever è una multinazionale che fabbrica prodotti ad alta rotazione, soprattutto alimentari, bevande, per la casa e per la cura della persona. Commercializza marche come Axe, Dove, Hellmann's, Rexona, Knorr, Lifebuoy, Cif, Nevex, Lipton, Lux e Tressemé.

Presente in più di 190 paesi, la società si è stabilita in Uruguay nel 1945 e da allora si è posizionata come una delle più importanti aziende di beni di largo consumo.

Esigenze e soluzione

La crescita che Unilever ha conosciuto negli ultimi anni ha reso necessario allargare il centro di distribuzione di Montevideo. Inoltre, nel 2010 Unilever ha lanciato il Piano per il Vivere Sostenibile, assumendo l'impegno di diminuire di un 50% l'impatto ambientale delle sue attività. Di conseguenza non era necessario solo ampliare il centro, ma anche modernizzarlo allo scopo di ottimizzare l'utilizzo delle risorse. Unilever ha costruito un centro di distribuzione di 18.000 m² situato nel parco logisti-

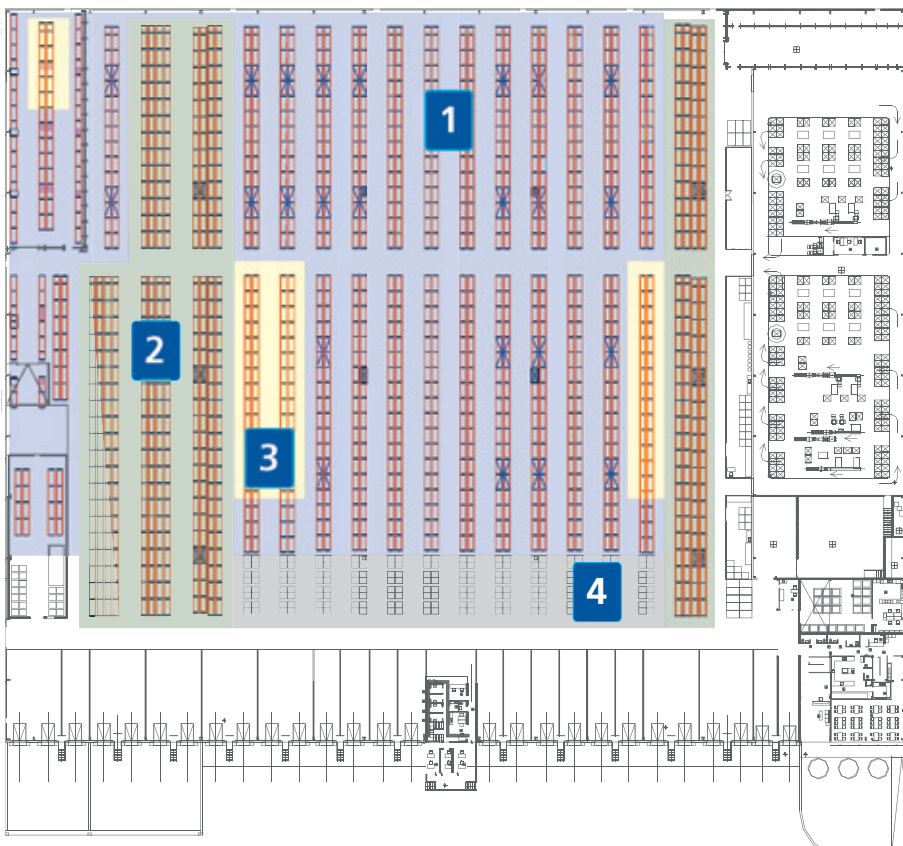
co Polo Oeste a Montevideo. 15.000 m² sono stati destinati al magazzino e 3.000 m² a uffici, divisione risorse umane e attività a valore aggiunto. Per costruirlo sono stati necessari oltre 120 operai.

La zona di stoccaggio è formata da scaffalature portapallet a singola e doppia profondità e da livelli a gravità per picking. Tra le scaffalature e le 27 baie di carico c'è uno spazio con zone di precarico dove viene gestito il ricevimento e la spedizione della merce. Il magazzino dispone anche di una zona per lo stoccaggio di prodotti a temperatura controllata, progettati secondo i più elevati standard di sicurezza.

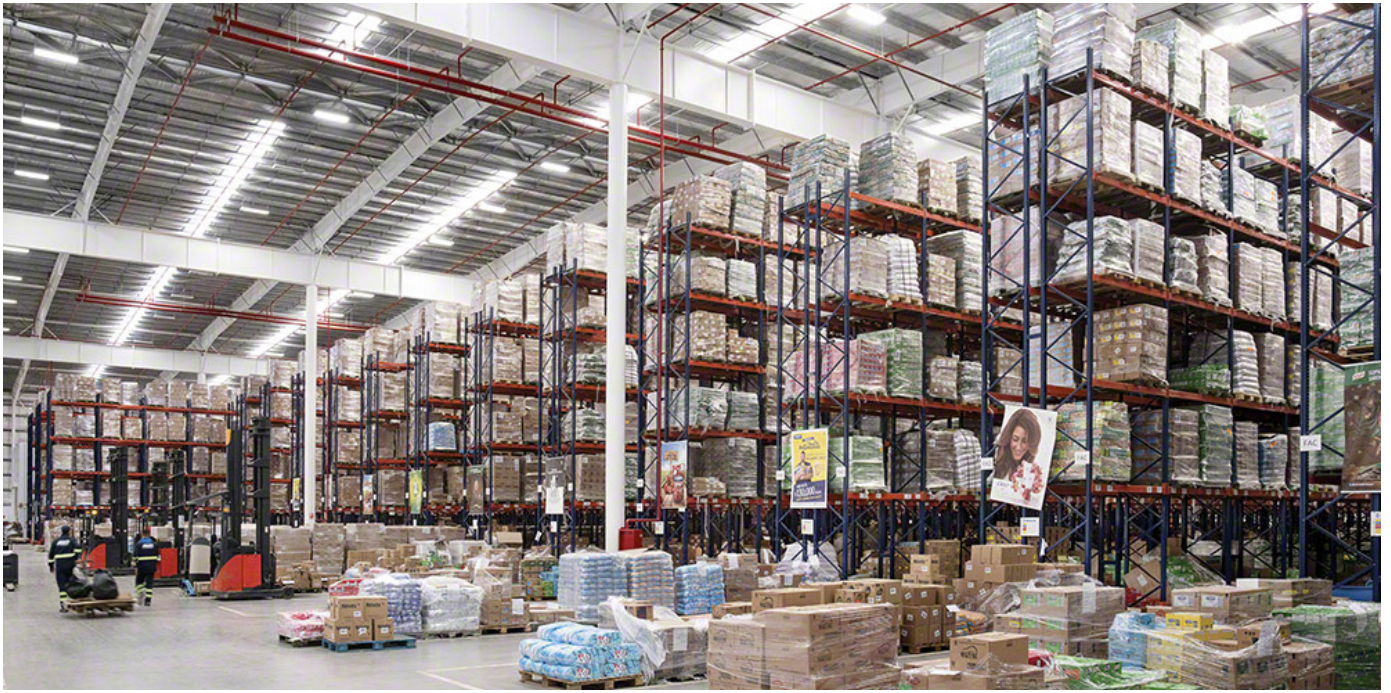
Inoltre, il magazzino di Unilever è il primo in Uruguay ad avere ottenuto il Certificato LEED (*Leadership in Energy and Environmental Design*) per edifici eco intelligenti. Questo certificato internazionale rilasciato dall'U.S. Green Building Council assicura che l'edificio rispetta i più elevati standard ambientali.

Zone del magazzino di Unilever:

1. Scaffalatura portapallet a singola profondità
2. Scaffalatura portapallet a doppia profondità
3. Scaffalatura portapallet con livelli a gravità per picking
4. Area di precarico



Su una superficie di 12.000 m², Unilever può stoccare 15.055 pallet da 1.000 x 1.200 mm con un peso massimo di 1.300 kg



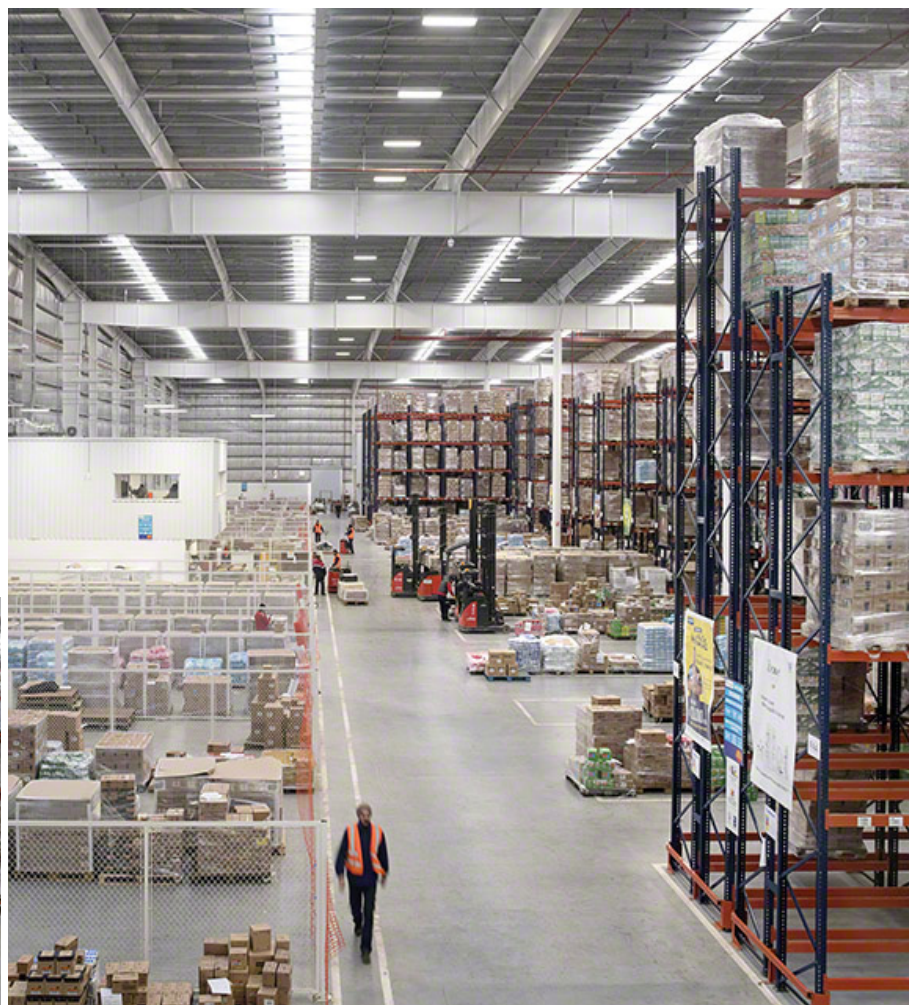
Scaffalature portapallet

Le scaffalature portapallet a singola e doppia profondità hanno cinque o sei livelli di stoccaggio, raggiungendo un massimo di 10m di altezza.

Le scaffalature a singola profondità sono destinate allo stoccaggio dei prodotti a minore rotazione e occupano la maggior parte della superficie del magazzino. Sul livello di carico più basso delle scaffalature, che coincide con il livello a terra, si effettua il picking direttamente dai pallet, mentre la merce di scorta viene stoccata sui livelli di carico più in alto.

Nelle scaffalature a doppia profondità, invece, sono stoccati i prodotti ad alta rotazione. Questa soluzione si caratterizza perché in ciascuna ubicazione si trovano due pallet della stessa referenza, uno dietro l'altro. Inoltre, si dispone di una maggiore capacità di stoccaggio senza comunque perdere l'accesso diretto ai pallet.

Le scaffalature portapallet rendono possibile l'accesso diretto ai pallet, stoccando in modo sicuro e organizzato il massimo numero di unità di carico



Livelli a gravità per picking

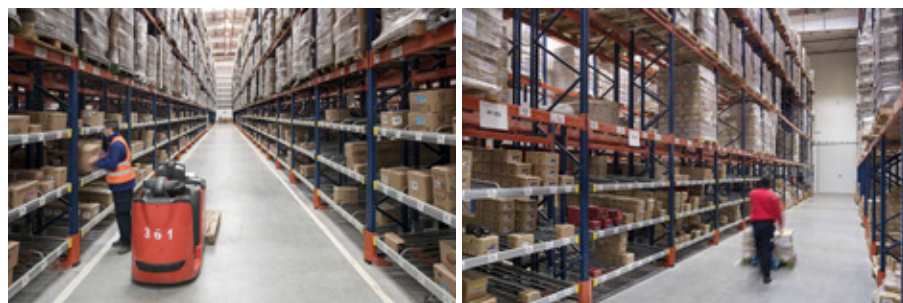
La preparazione ordini non si effettua direttamente solo dal pallet che si trova al livello più in basso delle scaffalature a singola profondità, ma anche sui tre livelli a gravità con rulli, che sono stati installati su una parte delle scaffalature portapallet.

In totale, sono presenti 48 moduli per picking dove preparare gli ordini dei prodotti a più alta rotazione.

In ogni modulo ci sono tre livelli a quattro o cinque canali a gravità con varie scatole in profondità, in base alle loro dimensioni.



Gli operatori utilizzano i commissionatori per effettuare il picking sia dalle scatole presenti sui livelli a gravità sia direttamente dai pallet

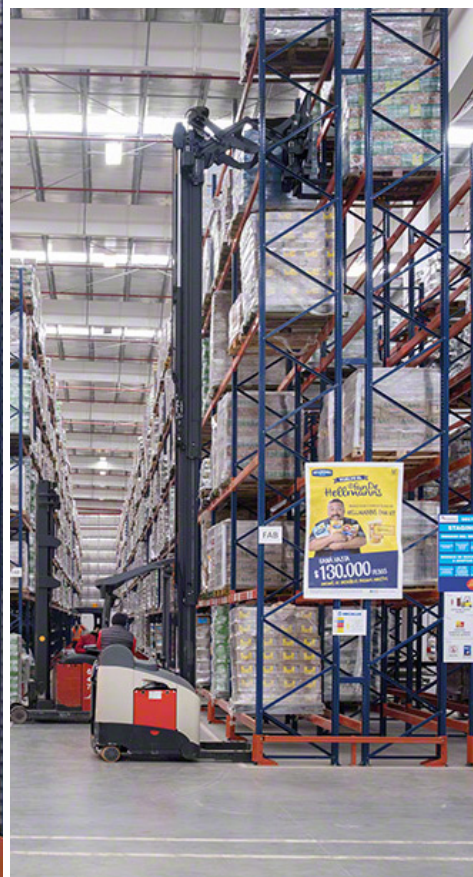


Mezzi di sollevamento

Per posizionare e prelevare la merce sulle scaffalature portapallet a singola profondità, gli operatori utilizzano carrelli retrattili.

Questo mezzo di sollevamento è ideale per muoversi in una corsia di 3 m di larghezza e, al tempo stesso, è in grado di raggiungere i livelli superiori.

Per raggiungere il secondo pallet in profondità, i carrelli retrattili sono dotati di forche estensibili.

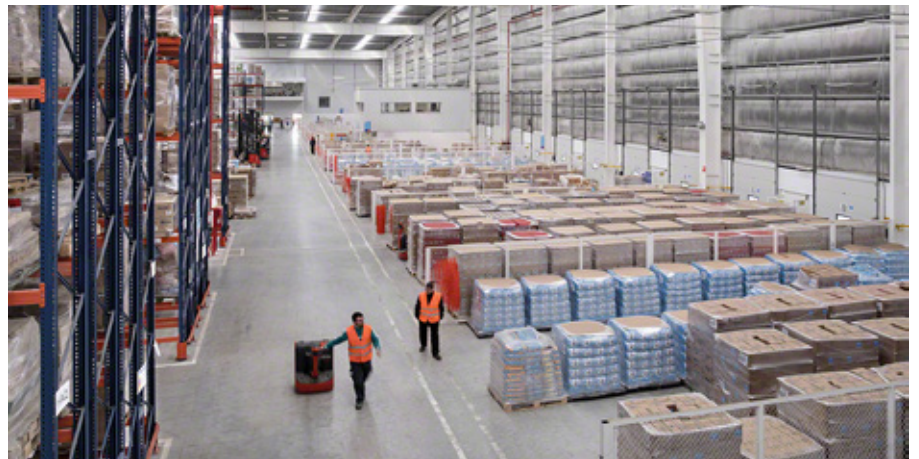




Ricevimento e spedizione

Davanti alle 27 baie che il centro di distribuzione di Unilever ha destinato al ricevimento e alla spedizione della merce è stata adibita un'area di precarico di 3.000 m².

I pallet di uno stesso ordine o con la stessa rotta di spedizione vengono raggruppati a terra prima di caricare il camion, al fine di evitare tempi di attesa per la merce che esce dal magazzino.





Vantaggi per Unilever

- **Elevata capacità di stoccaggio:** le scaffalature portapallet hanno una capacità di stoccaggio di 15.055 posti pallet.
- **Servizio efficiente:** il ciclo operativo del magazzino si distingue per la sua semplicità. L'accesso diretto alla merce permette di gestire con facilità qualsiasi referenza.
- **Rapida preparazione ordini:** i livelli a gravità delle scaffalature portapallet velocizzano il picking dei prodotti di minori dimensioni.



Dati tecnici

Capacità di stoccaggio	oltre 15.055 posti pallet
Dimensioni del pallet	1.000 x 1.200 mm
Peso massimo del pallet	1.300 kg
Altezza massima della scaffalatura	10 m
Moduli per picking	48
Livelli per picking	144

