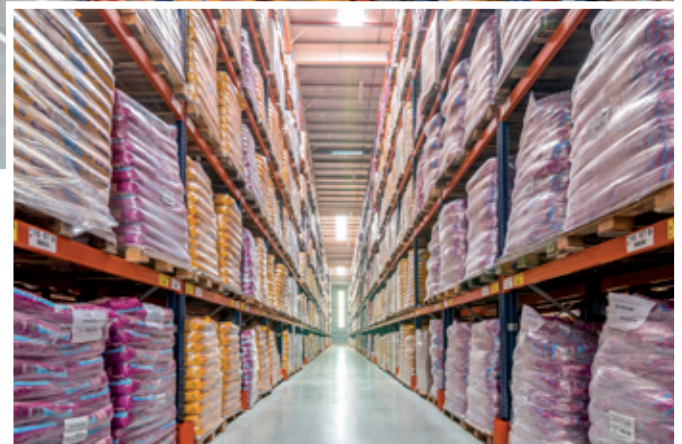


Case study: Qbox

Due magazzini a elevata capacità per l'operatore logistico Qbox

Paese: Argentina



Mecalux ha fornito il sistema di scaffalature portapallet nei due nuovi magazzini che Qbox ha costruito nel proprio centro logistico in Argentina. Complessivamente, la capacità di stoccaggio ottenuta è superiore a 29.500 posti pallet. Le scaffalature sono in grado di alloggiare prodotti di varie misure e caratteristiche, inoltre, sono molto adatte per effettuare il picking direttamente dai pallet.

A proposito di Qbox: le esigenze

Qbox è un operatore logistico argentino che fornisce servizi di stoccaggio e trasporto personalizzato a clienti in tutto il paese. Recentemente l'azienda ha ampliato la sua rete di distribuzione e attualmente è presente anche in Brasile e Uruguay.

Qbox ha richiesto la consulenza di Mecalux per mettere a punto una soluzione di stoccaggio per i due nuovi magazzini che si trovano nella località di Campana, nella provincia di Buenos Aires. La società richiedeva più spazio per depositare gli articoli dei clienti, soprattutto produttori di beni di consumo, e al contempo un sistema che velocizzasse le attività di stoccaggio.



Scaffalature portapallet

Mecalux ha attrezzato i due magazzini con scaffalature portapallet di 11,5 m di altezza e 83 m di lunghezza, che offrendo accesso diretto alla merce consentendo di gestire e controllare lo stock in tutta efficienza.

È un sistema molto versatile, adatto a qualsiasi tipo di unità di carico.

Una soluzione ideale per Qbox, che nei suoi locali conserva per i propri clienti una grande varietà di pallet di varie misure e rotazioni.





Le scaffalature portapallet hanno una capacità di stoccaggio di 29.568 posti pallet (14.336 posti pallet in uno dei magazzini e 15.232 nell'altro)

Le referenze vengono stoccate nelle relative ubicazioni in base alla loro rotazione (i prodotti a più alta rotazione sono ubicati nella parte frontale del magazzino, mentre quelli a minore rotazione nella parte posteriore). Questa distribuzione ottimizza i movimenti degli operatori e incrementa il rendimento dell'impianto.

In una parte delle scaffalature si effettua il picking direttamente dai pallet che si trovano ai livelli inferiori. Su quelli superiori si depositano invece i prodotti di scorta, rendendo sempre disponibile la merce.

Le dimensioni delle corsie sono state stabilite in modo da agevolare la movimentazione dei carrelli elevatori. Per inserire e ritirare i pallet dalle rispettive ubicazioni si utilizzano carrelli retrattili, e transpallet per l'esecuzione delle attività di picking.

Ricevimento e spedizione

Davanti alle baie di carico, è stata adibita un'ampia zona di prearico a terra. Qui si preparano i pallet per la spedizione.

Dopo aver effettuato il consolidamento, la merce viene raccolta in quest'area e raggruppata in base all'ordine e alla rotta di spedizione, in modo tale che gli operatori possano caricarla sui camion per il trasporto e la distribuzione.





Vantaggi per Qbox

- **Elevata capacità:** le scaffalature portapallet sono in grado di stoccare oltre 29.500 pallet in totale.
- **Elevato rendimento:** la distribuzione della merce a seconda delle caratteristiche e della rotazione accresce la produttività di entrambi i magazzini.
- **Efficiente attività di picking:** l'accesso diretto alla merce velocizza la preparazione degli ordini direttamente dai pallet alloggiati sul livello inferiore delle scaffalature.



Dati tecnici

Capacità di stoccaggio	Oltre 29.568 posti pallet
Dimensioni del pallet	800 x 1.200 mm
Peso massimo del pallet	1.500 kg
Altezza della scaffalatura	11,5 m
Lunghezza scaffalature	83 m

