

Case study: Ekom

L'efficiente sistema di preparazione degli ordini nel nuovo magazzino di Ekom

Paese: Italia

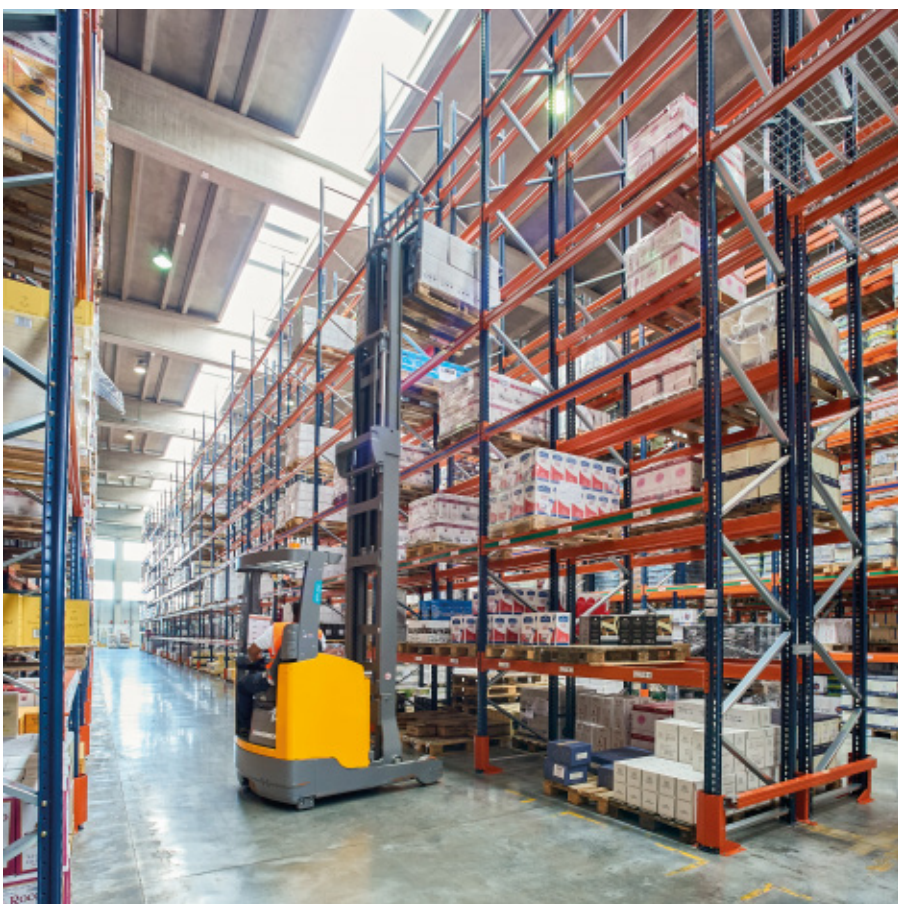


Mecalux ha fornito a Ekom le scaffalature portapallet per il nuovo magazzino di Tortona (AL). Questa soluzione offre una capacità di stoccaggio superiore a 14.400 posti pallet e accesso diretto ai prodotti, velocizzando in questo modo le attività di stoccaggio e preparazione degli ordini.

Il magazzino

L'operatore logistico Ekom doveva massimizzare la capacità di stoccaggio del suo centro di distribuzione per il deposito dei prodotti dei suoi clienti, soprattutto produttori di beni industriali e di consumo. Inoltre aveva la necessità di aumentare la velocità di preparazione e consolidamento degli ordini.

Tenendo in considerazione questi requisiti, Mecalux ha attrezzato il magazzino con scaffalature portapallet da 10,5 m di altezza e 116 m di lunghezza. Il deposito delle referenze nelle ubicazioni corrispondenti si svolge sulla base della rotazione. Grazie alla corretta distribuzione della merce, è stato possibile ottimizzare le movimentazioni degli operatori e incrementare contestualmente il numero dei cicli.



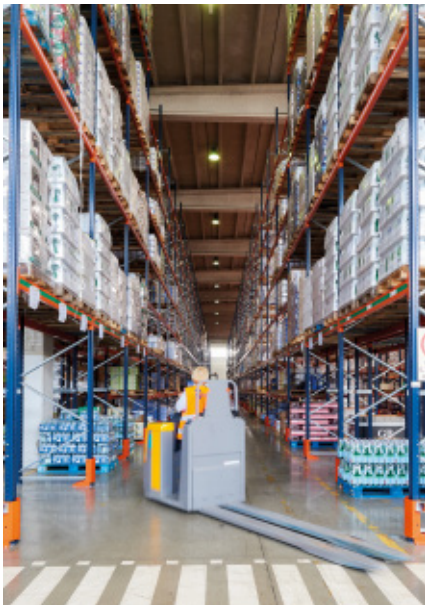
Scaffalature portapallet

Il sistema di scaffalature portapallet è molto adatto ad alloggiare una grossa quantità di pallet con un elevato numero di referenze con pesi, dimensioni e grandezze differenti. Inoltre, si adatta a qualsiasi tipo di unità di carico.

L'accesso diretto ai pallet agevola la gestione della merce e la preparazione degli ordini. In questo magazzino si opera con carrelli retrattili per inserire e prelevare i pallet dalle ubicazioni, e con commissionatori a terra per effettuare il picking.

A causa della notevole lunghezza delle scaffalature, è stato aperto un sottopasso nella parte centrale per agevolare il flusso delle movimentazioni degli operatori. Il primo livello sopra il sottopasso è protetto da una rete elettrosaldata che evita la caduta accidentale della merce.





Preparazione degli ordini

Sui livelli inferiori delle scaffalature si eseguono le operazioni di picking prelevando le scatole direttamente dai pallet e gli articoli di dimensioni più piccole dai livelli a gravità per picking.

I livelli a gravità sono costituiti da piattaforme a rotelle e sono leggermente inclinati per consentire alle scatole di spostarsi per effetto della gravità. Gli articoli sono prelevati dalla prima scatola, mentre dietro sono presenti le scatole con dentro i prodotti di scorta.

Questo sistema velocizza la preparazione degli ordini evitando lo spostamento degli operatori, che non sono obbligati a percorrere tutto il magazzino per prelevare gli articoli di ciascun ordine, bensì lavorano soltanto in un'area specifica.

Nel caso dei prodotti più richiesti, uno dei maggiori vantaggi offerti dal sistema è la possibilità di effettuare il riassortimento e il prelievo contemporaneamente, senza che le due operazioni interferiscano tra loro. Il riassortimento si effettua nella corsia di carico, sul lato opposto a quello della preparazione degli ordini. Gli operatori inseriscono le scatole all'interno dei livelli di carico e quest'ultime scivolano in modo autonomo verso il lato opposto.

Il riassortimento dei prodotti meno richiesti, invece, viene effettuato nella stessa corsia in cui si svolge la preparazione degli ordini sfruttando gli orari non di punta, vale a dire i momenti in cui il volume degli ordini da preparare è inferiore. Il deposito delle scatole nelle ubicazioni corrispondenti avviene per spinta, inserendole una dopo l'altra nei singoli canali.

Benché i livelli a gravità per picking contengano una parte delle scatole di scorta, il resto dei prodotti è stoccato su pallet sui livelli superiori delle scaffalature o su altre aree del magazzino

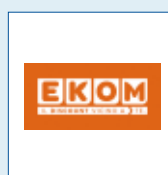
Ricevimento e spedizione

Davanti alle scaffalature è stata predisposta un'ampia area di ricevimento e spedizione, compreso il precarico a terra. I pallet vengono raggruppati in base all'ordine o alla rotta di spedizione, pronti per essere distribuiti.



Vantaggi per Ekom

- **Flessibilità nel picking:** l'organizzazione della merce in base alle misure e alla rotazione ottimizza le movimentazioni degli operatori durante la preparazione degli ordini.
- **Ottimizzazione dello spazio:** è stata sfruttata l'intera superficie del magazzino per ottenere la notevole capacità di stoccaggio necessaria per un numero così elevato di referenze.
- **Accessibilità alla merce:** l'accesso diretto ai prodotti è indispensabile per rendere più agile la preparazione degli ordini.



Dati tecnici

| | |
|------------------------------|---------------------------|
| Capacità di stoccaggio | oltre 14.472 posti pallet |
| Dimensioni dei pallet | 800 x 1.200 mm |
| Altezza delle scaffalature | 10,5 m |
| Lunghezza delle scaffalature | 116 m |

