

Case study: CBN Group

Scaffalature portapallet per il centro logistico multi-cliente di CBN Group in Argentina

Paese: Argentina

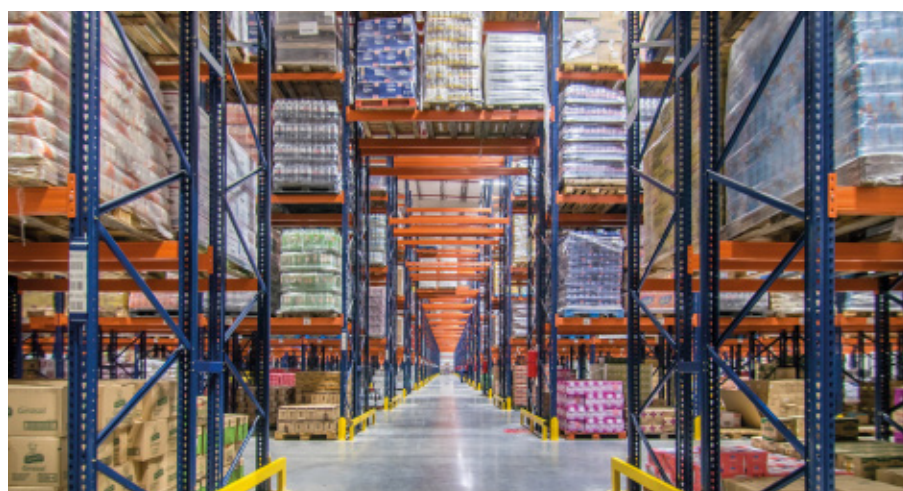


Mecalux ha attrezzato il nuovo centro di distribuzione di CBN Group nella provincia di Buenos Aires in Argentina con un sistema di scaffalature portapallet che offre una capacità di 41.659 posti pallet. Il magazzino dispone di un efficiente metodo di preparazione degli ordini per rifornire i suoi clienti con più rapidità.

A proposito di CBN Group

CBN Group è un'azienda argentina che sviluppa centri logistici a elevate prestazioni con l'obiettivo di rispondere alle molteplici esigenze di stoccaggio di multinazionali che operano in tutti i tipi di settori, tra cui automobilistico, farmaceutico e dei prodotti di largo consumo.

La società ha costruito un nuovo centro logistico situato a Tortuguitas, nella provincia di Buenos Aires, e aveva bisogno di un sistema di stoccaggio con la capacità adeguata alla grande varietà di prodotti dei suoi clienti.



Scaffalature portapallet

Dopo avere analizzato il tipo di prodotto stoccato, il ciclo operativo e le dimensioni del nuovo magazzino, Mecalux ha fornito il sistema di scaffalature portapallet.

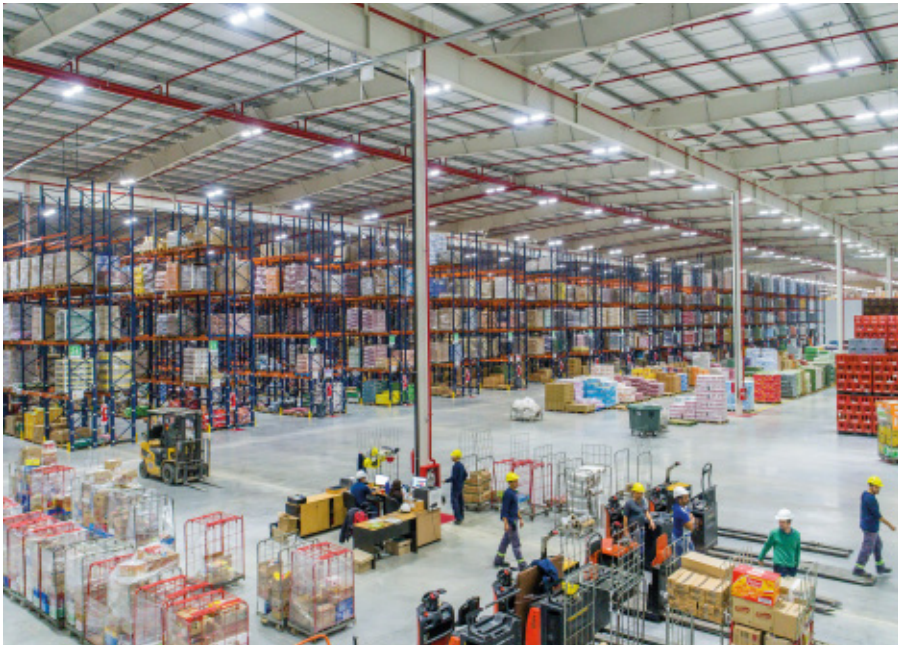
Il motivo è che la sua versatilità facilita lo stoccaggio di prodotti con una considerevole varietà di referenze. Allo stesso tempo, l'accesso semplificato ai pallet offre molta agilità nella gestione della merce e nella preparazione degli ordini, oltre a un perfetto controllo dello stock.

Le scaffalature di un settore del magazzino misurano 9,5 m di altezza e hanno cinque livelli, mentre nei settori in cui il magazzino è più alto misurano 10,5 m e hanno sei livelli di stoccaggio.

Nei livelli inferiori vengono eseguite le operazioni di picking e in quelli superiori si depositano i pallet di scorta: in questo modo la merce è sempre disponibile. Per stoccare i pallet nelle ubicazioni assegnate e per rifornire i livelli inferiori con la merce palletizzata, si utilizzano dei carrelli retrattili.

Un sottopasso attraversa trasversalmente l'intero blocco delle scaffalature, per facilitare il flusso delle movimentazioni degli operatori, oltre a fungere da uscita di emergenza.

Le scaffalature portapallet del centro alloggiano 41.659 posti pallet e una grande varietà di referenze dei vari clienti di CBN Group



Preparazione degli ordini

Gli operatori lavorano per aree e sono assegnati a corsie specifiche.

Gli ordini sono preparati a ondate, vale a dire che se ne confezionano diversi contemporaneamente nello stesso percorso.

I prodotti di tipo A sono stati posizionati direttamente a terra all'estremità delle scaffalature.

Peraltro, il picking dei prodotti B e C si effettua direttamente dai pallet ai livelli in-

feriori delle scaffalature. La classificazione della merce in base al livello della domanda velocizza notevolmente la preparazione degli ordini.

Gli operatori si servono di commissionatori a terra in grado di trasferire fino a quattro navette, ognuna corrispondente a un ordine, su cui si depositano i prodotti.

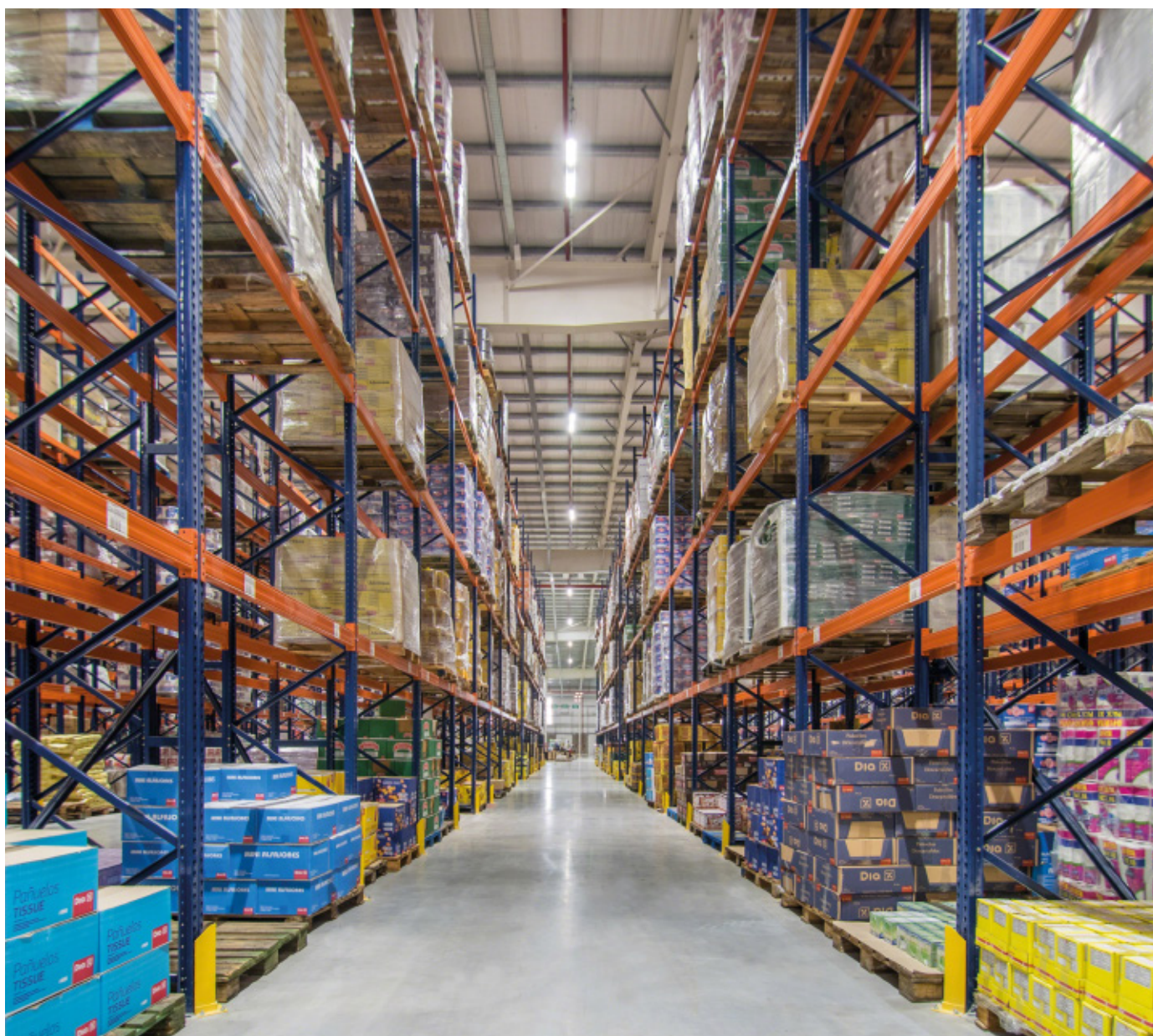
Gli ordini completati vengono trasferiti all'area di consolidamento per il controllo del contenuto e l'emissione della documentazione necessaria per la spedizione.

Area di ricevimento e spedizione

Il magazzino dispone di un'ampia area di ricevimento e spedizione. I due i cicli operativi sono separati per evitare interferenze.

Da un lato si depositano i pallet provenienti dall'esterno del magazzino, in attesa di essere alloggiati nelle ubicazioni assegnate nelle scaffalature. Dall'altro, è stata adibita un'area di precarico a terra dove si raccoglie la merce consolidata e si raggruppano i roll container con gli ordini completati. In questo modo si velocizza il caricamento dei camion per la successiva distribuzione.





Vantaggi per CBN Group

- **Elevata capacità:** le scaffalature portapallet hanno una capacità di stoccaggio di 41.659 posti pallet.
- **Gestione perfetta della merce:** l'accesso diretto ai prodotti facilita le attività di stoccaggio e la preparazione degli ordini.
- **Picking efficiente:** la distribuzione delle scaffalature e l'uso dei commissionatori dinamizzano al massimo la preparazione degli ordini.



CBN
GROUP

Dati tecnici

Capacità di stoccaggio	41.659 posti pallet
Dimensioni dei pallet	1.000 x 1.200 mm
Peso massimo dei pallet	1.000 kg
Altezza delle scaffalature	9,5 m e 10,5 m
Lunghezza delle scaffalature	100 m

