

## Case study: Eldisser

Per Eldisser un grande magazzino con scaffalature portapallet

Paese: Spagna



Mecalux ha attrezzato il nuovo centro logistico di Eldisser a Paterna (Valencia) con scaffalature per picking e con un sistema di scaffalature portapallet con capacità di oltre 13.900 posti pallet.

Il magazzino, in cui vengono stoccati gli elettrodomestici dell'azienda, dispone di un efficiente metodo per la preparazione degli ordini in modo da rifornire i suoi clienti con più rapidità.

### A proposito di Eldisser

Con oltre 40 di esperienza alle spalle e circa 300 punti vendita in tutta la Spagna, Eldisser si posiziona tra le aziende distributrici di elettrodomestici leader nel paese.

Di recente, l'impresa ha costruito un nuovo centro logistico di 33.000 m<sup>2</sup> nella zona industriale di Tàctica a Paterna (Valencia).

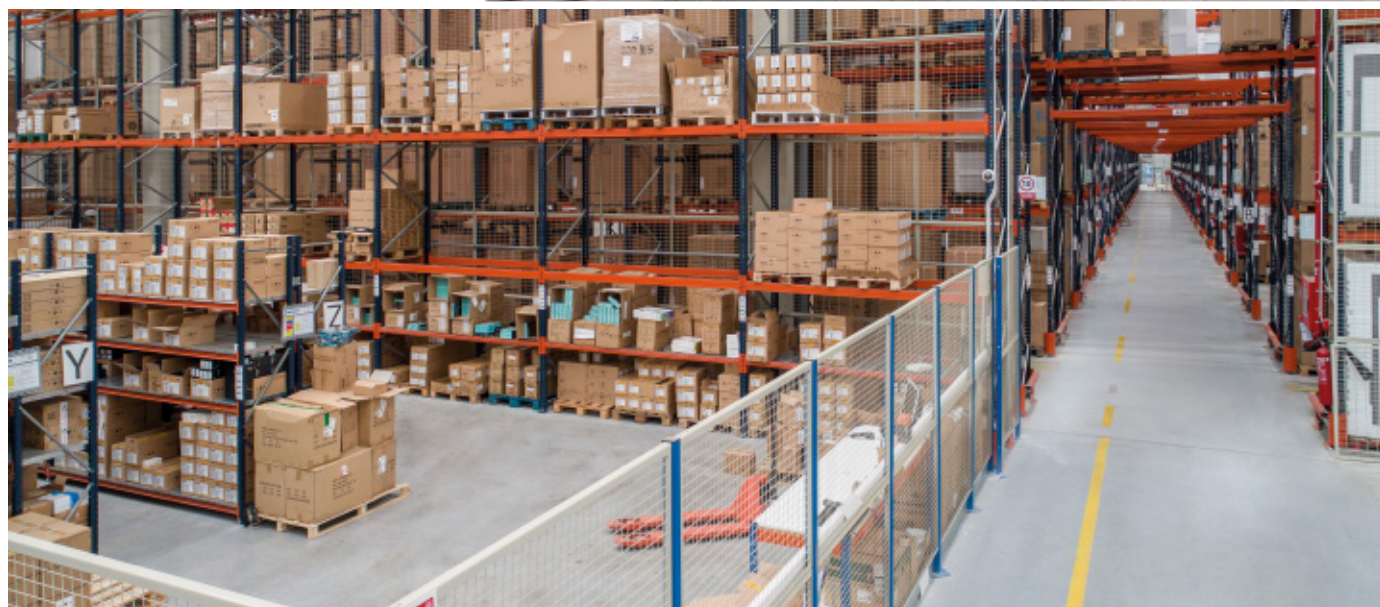
Questo progetto, che rientra nella sua strategia di crescita a medio termine, ha permesso di triplicare la precedente capacità di stoccaggio.

Allo stesso tempo, ha ristrutturato e ampliato la rete di distribuzione con l'obiettivo di consegnare i prodotti in ogni parte della Spagna nell'arco di 24 ore.

### Esigenze di Eldisser

Eldisser opera con un'ampia gamma di referenze diverse per peso, dimensioni e domanda. L'azienda aveva bisogno di un sistema che si adattasse a questa diversità di articoli e allo stesso tempo fornisce una rapida gestione della merce.

Dopo avere analizzato le caratteristiche dei prodotti, nonché il ciclo operativo e le dimensioni del nuovo centro logistico di Eldisser, Mecalux ha fornito scaffalature portapallet e scaffalature per picking che contribuirono a migliorare significativamente la logistica dell'azienda.





## Le scaffalature portapallet di questo centro hanno una capacità di oltre 13.900 posti pallet con un'ampia gamma di elettrodomestici distribuiti da Eldisser

### Scaffalature portapallet

L'altezza delle scaffalature è di 8,5 m, con 5-7 di livelli di carico. Nei livelli inferiori si svolge la preparazione degli ordini, mentre in quelli superiori si depositano i pallet di scorta: in questo modo la merce necessaria è sempre disponibile.

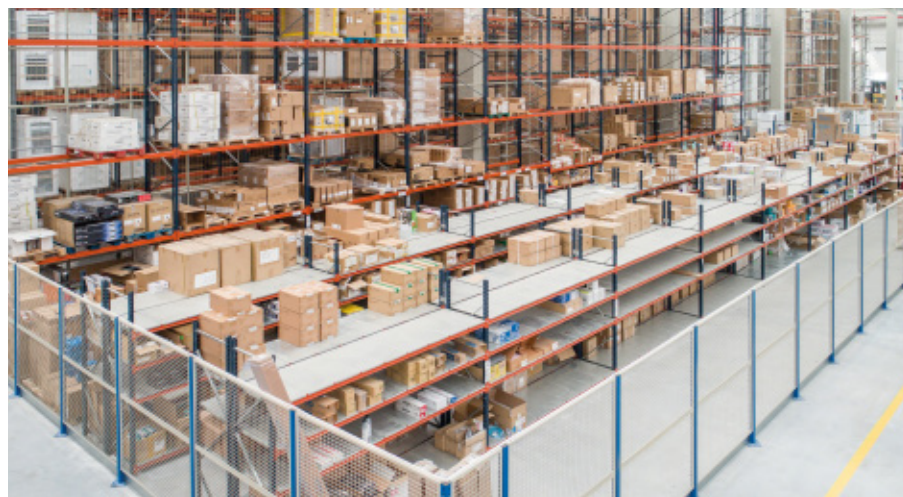
L'accesso diretto ai pallet migliora la gestione della merce e la preparazione degli ordini. In questo magazzino si opera con carrelli retrattili per inserire e prelevare i pallet dalle ubicazioni, e con commissionatori per effettuare il picking.

Nella parte centrale del blocco delle scaffalature è stato aperto un sottopasso che agevola il flusso dei movimenti degli operatori. Il primo livello sopra il sottopasso è protetto da una rete elettrosaldata che evita la caduta accidentale della merce.

### Scaffalature per picking

Su un lato del magazzino sono stati installati due blocchi di scaffalature per il picking di contenitori di dimensioni più piccole e prodotti di grande valore. Le scaffalature agevolano l'accesso alla mer-

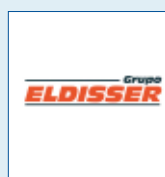
ce per velocizzare la preparazione degli ordini. La distribuzione della merce nel magazzino ha tenuto in considerazione le sue caratteristiche e la rotazione, aiutando a ottimizzare i movimenti degli operatori e ad aumentare il numero dei cicli.





### Vantaggi per Eldisser

- **Elevata capacità:** le scaffalature portapallet hanno una capacità di stoccaggio superiore a 13.900 posti pallet.
- **Accessibilità alla merce:** l'accesso diretto ai prodotti è fondamentale per velocizzare le attività di stoccaggio e la preparazione degli ordini.
- **Versatilità:** le scaffalature portapallet possono contenere pallet di misure e volumi diversi.



### Dati tecnici

|                              |                     |
|------------------------------|---------------------|
| Capacità di stoccaggio       | 13.986 posti pallet |
| Dimensioni dei pallet        | 800 x 1.200 mm      |
| Peso massimo dei pallet      | 550 kg              |
| Altezza delle scaffalature   | 8,5 m               |
| Lunghezza delle scaffalature | 67 m                |

