

Case study: Trasgo

Trasgo attrezza il suo magazzino settorizzato con scaffalature portapallet

Ubicazione: Italia



Il centro logistico italiano di Trasgo dedicato a Enel è stato suddiviso in quattro diverse aree allo scopo di gestire l'organizzazione logistica di questo importante cliente che opera come distributore di energia elettrica. Tale suddivisione è stata concepita in funzione delle caratteristiche del cliente e per adempiere alla normativa locale antincendio. Mecalux ha fornito scaffalature portapallet che offrono una capacità di stoccaggio che supera i 20.200 posti pallet e che garantiscono una gestione ottimale di qualsiasi tipo di prodotto.



Necessità logistiche di Trasgo

Dalla sua fondazione nel 1981 a Novara (Piemonte), Trasgo è diventata una delle più importanti società in Italia nel settore della logistica integrata. L'azienda si dedica allo stoccaggio e offre un servizio di trasporto efficiente e personalizzato ai suoi clienti su tutto il territorio nazionale.

Negli ultimi anni, Trasgo non ha smesso di crescere e, attualmente, dispone di tre principali centri logistici. Uno di questi centri, ubicato nel comune di Arena Po (Pavia), richiedeva un sistema di stoccaggio dove depositare la merce di Enel. Per far ciò, l'azienda ha richiesto la collaborazione di Mecalux in modo da trovare la soluzione più adeguata alle proprie esigenze.

La soluzione: scaffalature portapallet

Mecalux ha fornito un totale di 32 file di scaffalature portapallet bifronti alte 8,5 m in tre aree del centro logistico. In questo modo, Trasgo ha raggiunto una capacità di stoccaggio superiore ai 20.200 posti pallet da 800 x 1.200 mm e con un peso massimo di 700 kg.

L'accesso diretto alle scaffalature portapallet permette di gestire e controllare lo stock più facilmente. Inoltre, le dimensioni delle corsie sono state stabilite in modo da

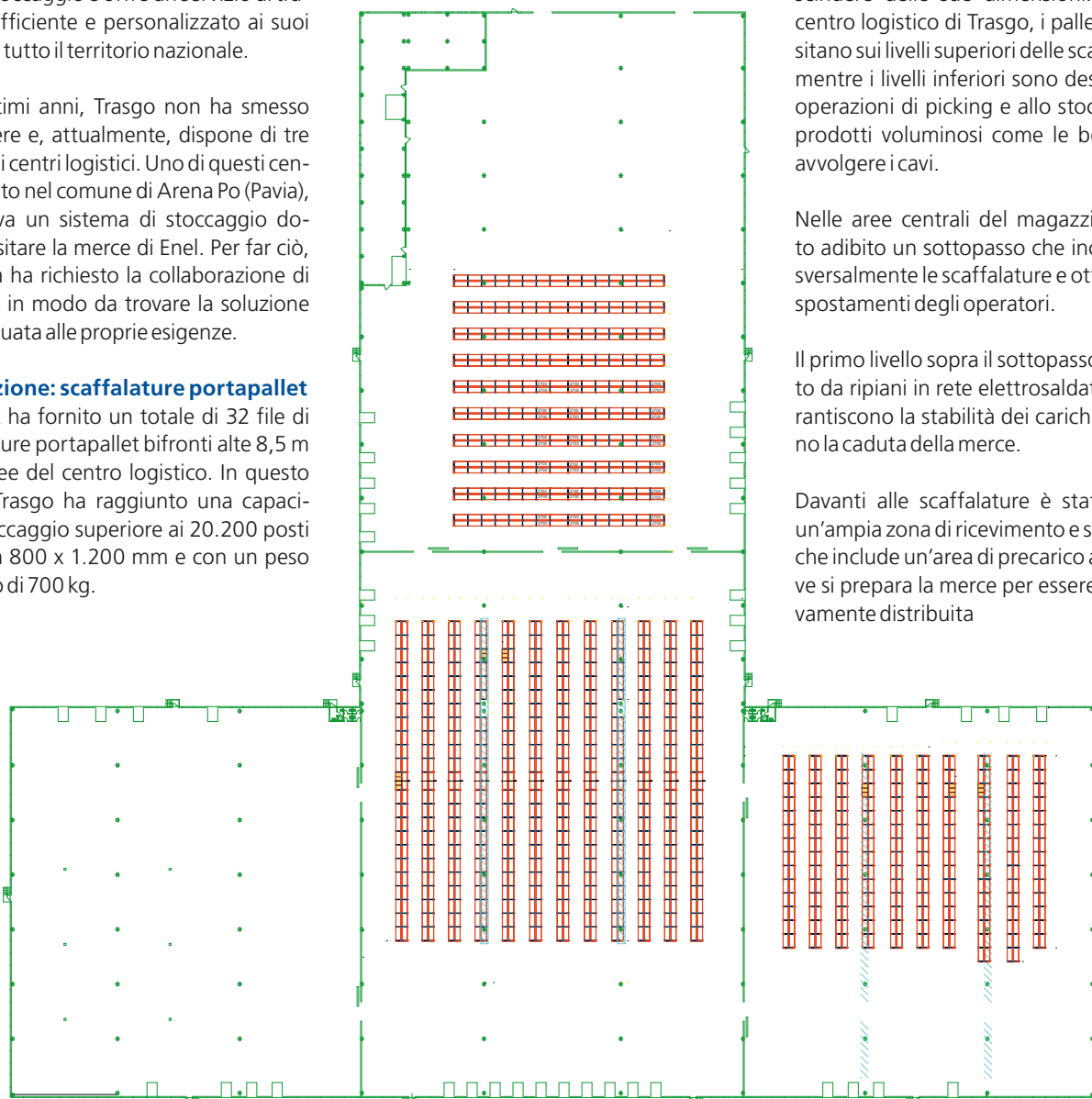
agevolare la movimentazione dei carrelli elevatori di tipo retrattile.

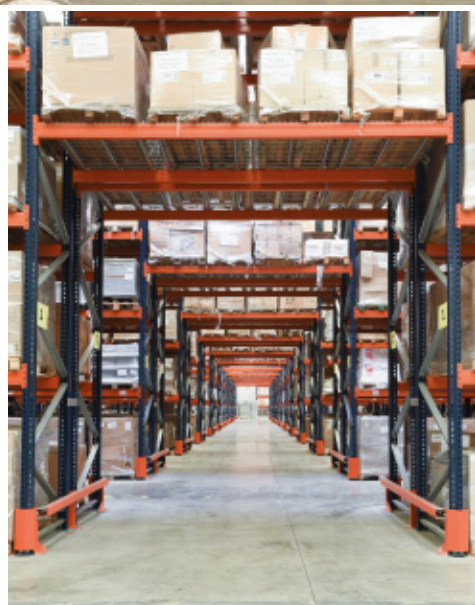
Questo sistema è molto versatile e si adatta a qualsiasi tipo di unità di carico, a prescindere delle sue dimensioni. Presso il centro logistico di Trasgo, i pallet si depositano sui livelli superiori delle scaffalature, mentre i livelli inferiori sono destinati alle operazioni di picking e allo stoccaggio di prodotti voluminosi come le bobine per avvolgere i cavi.

Nelle aree centrali del magazzino è stato adibito un sottopasso che incrocia trasversalmente le scaffalature e ottimizza gli spostamenti degli operatori.

Il primo livello sopra il sottopasso è protetto da ripiani in rete elettrosaldata che garantiscono la stabilità dei carichi ed evitano la caduta della merce.

Davanti alle scaffalature è stata adibita un'ampia zona di ricevimento e spedizione che include un'area di precarico a terra dove si prepara la merce per essere successivamente distribuita





La suddivisione in settori del magazzino ha permesso di stoccare tutta la merce in modo efficiente nel rispetto della normativa locale in materia di prevenzione e protezione antincendio





Vantaggi per Trasgo

- **Grande capacità di stoccaggio:** Le scaffalature installate consentono di disporre di 20.200 posti pallet in modo da soddisfare ampiamente le necessità logistiche di Trasgo.
- **Gestione logistica ottimale:** La merce viene classificata e stoccata nell'apposita area del centro logistico tenendo conto delle sue dimensioni, della rotazione e delle sue caratteristiche.
- **Elevato rendimento:** l'accesso diretto alle unità di carico dinamizza la gestione dei prodotti e agevola un flusso massivo di entrata e uscita merci.



Dati tecnici

Capacità di stoccaggio	20.240 posti pallet
Dimensioni dei pallet	800 x 1.200 mm 1.200/1.400 mm
Peso massimo per pallet	700 kg
Numero di file di scaffalature	32
Altezza delle scaffalature	8,5 m

