

Case study: Malfatti & Tacchini

L'efficiente operatività del nuovo centro logistico di Malfatti & Tacchini

Ubicazione: Italia



Il nuovo magazzino di Malfatti & Tacchini, azienda italiana specializzata in articoli per ferramenta e sicurezza (in particolare serrature), è stato progettato per soddisfare le loro esigenze logistiche attuali e far fronte alle previsioni di crescita ed espansione.

L'obiettivo principale sottoposto a Mecalux è stato quello di snellire le operazioni di picking, per questo motivo sono state installate scaffalature portapallet che consentono di accedere direttamente alla merce stoccata e di preparare gli ordini rapidamente.



Esigenze di Malfatti & Tacchini

Malfatti & Tacchini nasce in Italia nel 1908 e negli ultimi anni è diventata un'azienda di riferimento nel settore della distribuzione di articoli per ferramenta e sicurezza.

L'azienda aveva bisogno di un magazzino con una capacità di stoccaggio superiore alle 30.000 referenze e di un efficiente sistema di picking che permettesse di preparare oltre 200 ordini al giorno, per un totale di oltre 4.000 righe ordine.

Distribuzione del magazzino

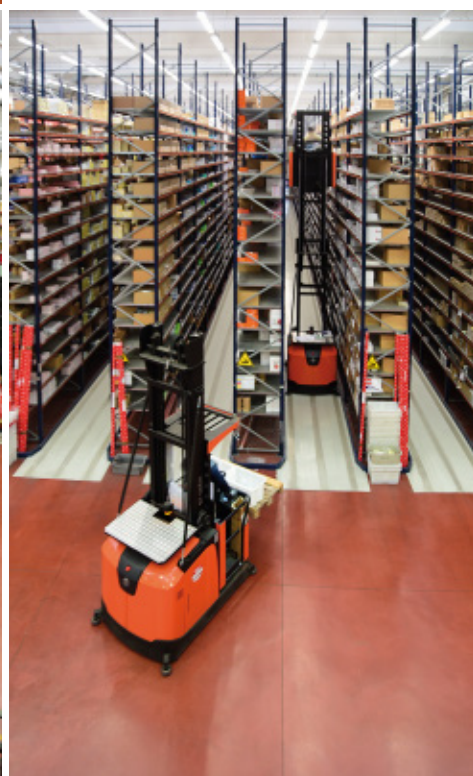
Mecalux ha attrezzato il locale con scaffalature portapallett suddivise in due diverse aree:

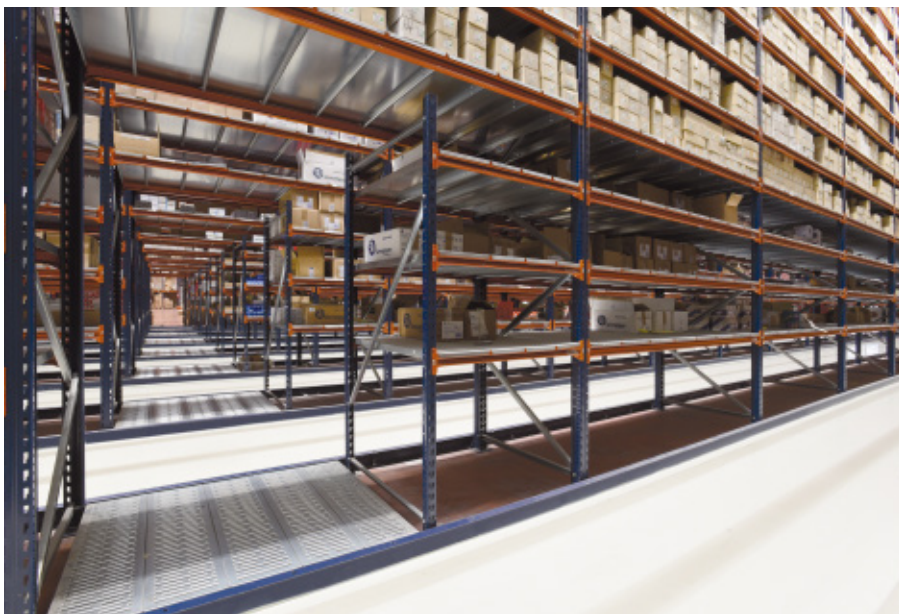
- Scaffalature specifiche per il picking di minuteria e di merce di medie dimensioni.
- Scaffalature per carichi pallettizzati di maggior volume o per quantità rilevanti.

Nella parte laterale dell'edificio si trovano le baie di carico e scarico, queste due attività sono eseguite in fasce orarie diverse in modo tale da evitare delle interferenze. Inoltre, il magazzino dispone di un'ampia zona di precarico a terra, dove vengono sistemati i pallet e vengono preparati per la loro successiva spedizione.

Scaffalature portapallett

In quest'area sono state installate sette scaffalature bifronti e due monofronti con un'altezza di 9,5m e una lunghezza di 53m





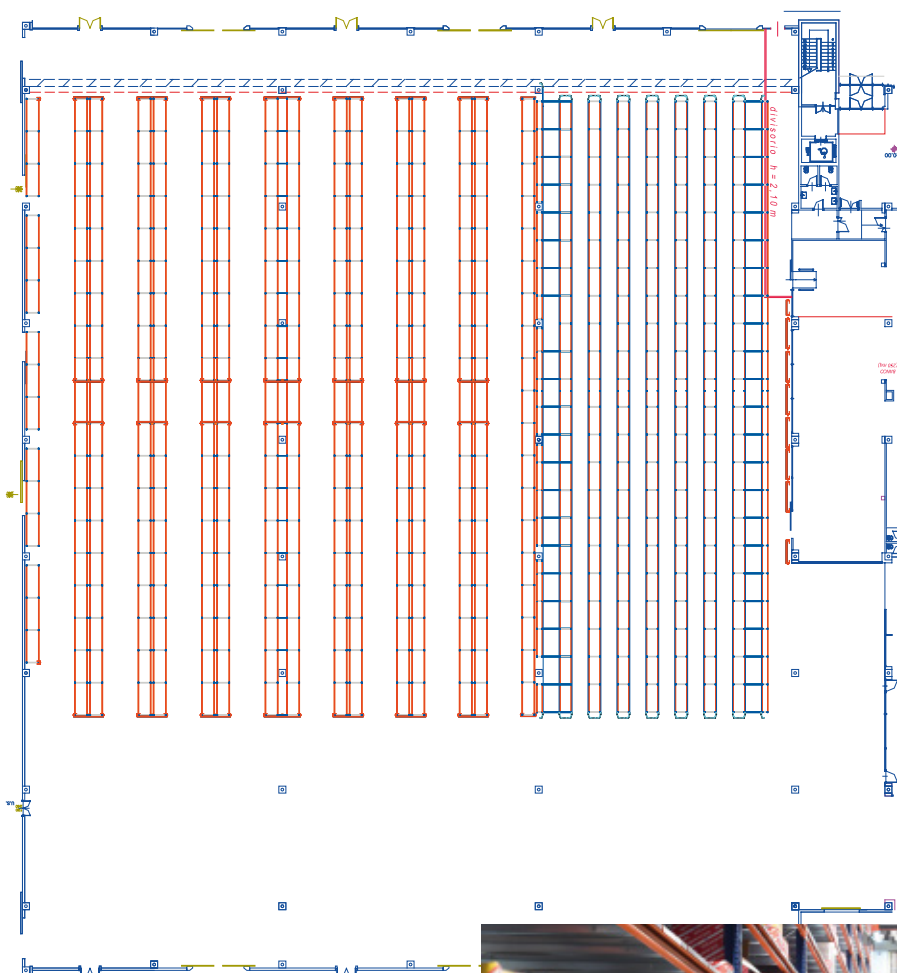
con una capacità di stoccaggio di oltre 4.000 posti pallet. In queste scaffalature vengono stoccate le merci molto voluminose e prodotti ad alta rotazione che sono serviti all'interno di scatole piene. Il picking viene effettuato direttamente a tutti i livelli tramite il commissionatore uomo a bordo. L'accesso diretto al carico garantito dalle scaffalature portapallet agevola la preparazione degli ordini.

Come misura di sicurezza, è stato predisposto un sottopasso intermedio nell'area delle scaffalature portapallet e di picking che funge da uscita di sicurezza e facilita una rapida evacuazione nel caso fosse necessario.

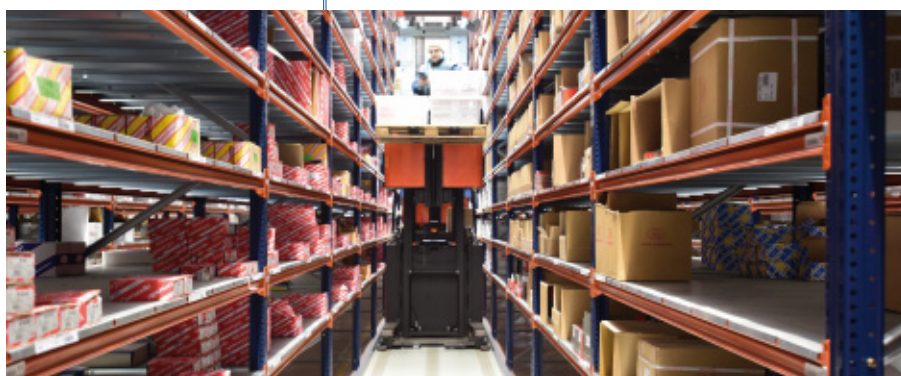
L'area di picking

Sono state installate sette scaffalature bi-fronti e due monofronti con un'altezza di 9 m e una lunghezza di 53 m che sono destinate alla principale attività svolta in magazzino: il picking. Sono costituite da 16 livelli con ripiani in metallo zincato destinati allo stoccaggio della merce di dimensioni più piccole, con una capacità di carico per livello di 620 kg. Gli operatori accedono ai prodotti per mezzo di commissionatori a grande altezza, che sono stati adeguati per permettere di realizzare le operazioni di picking in una posizione ergonomica e sicura. Gli operatori preparano ordini a ondate, vale a dire, vari ordini contemporaneamente, allo scopo di ottimizzare al massimo il percorso lungo i vari punti all'interno dell'impianto.

L'operatore viene sollevato da una piattaforma e, da un lato, deposita la merce nei contenitori che compongono ciascun ordine mentre dall'altro, accede ai comandi di controllo della macchina che gli consentono di guidarla fino alle relative ubicazioni, seguendo le indicazioni trasmesse dal terminale a radiofrequenza. Infine, si avvia verso l'area di consolidamento comune dove vengono classificati e sistemati gli ordini che provengono dalle due diverse zone del magazzino.



I commissionatori a grande altezza sono guidati all'interno delle corsie da delle guide meccaniche





Vantaggi per Malfatti & Tacchini

- **Accesso diretto alla merce:** le scaffalature installate garantiscono un accesso diretto alla merce stoccata, facilitando una rapida preparazione degli ordini.
- **Elevata capacità di stoccaggio:** l'impianto ha una capacità di stoccaggio di oltre 30.000 referenze diverse, tra queste oltre 4.000 sono stoccate su pallet.
- **Sistema di picking agile:** la distribuzione delle scaffalature e l'uso di mezzi di sollevamento specifici consentono di preparare gli ordini con la massima dinamicità.



Dati tecnici

Capacità di stoccaggio	4.388 posti pallet
Dimensioni dei pallet	800 x 1.200 mm
Peso massimo per pallet	700 kg
Altezza delle scaffalature	9,5 m
Lunghezza delle scaffalature	53 m

