

Case study: Ziaja

Un magazzino settorizzato e destinato alla preparazione degli ordini per Ziaja

Paese: Polonia

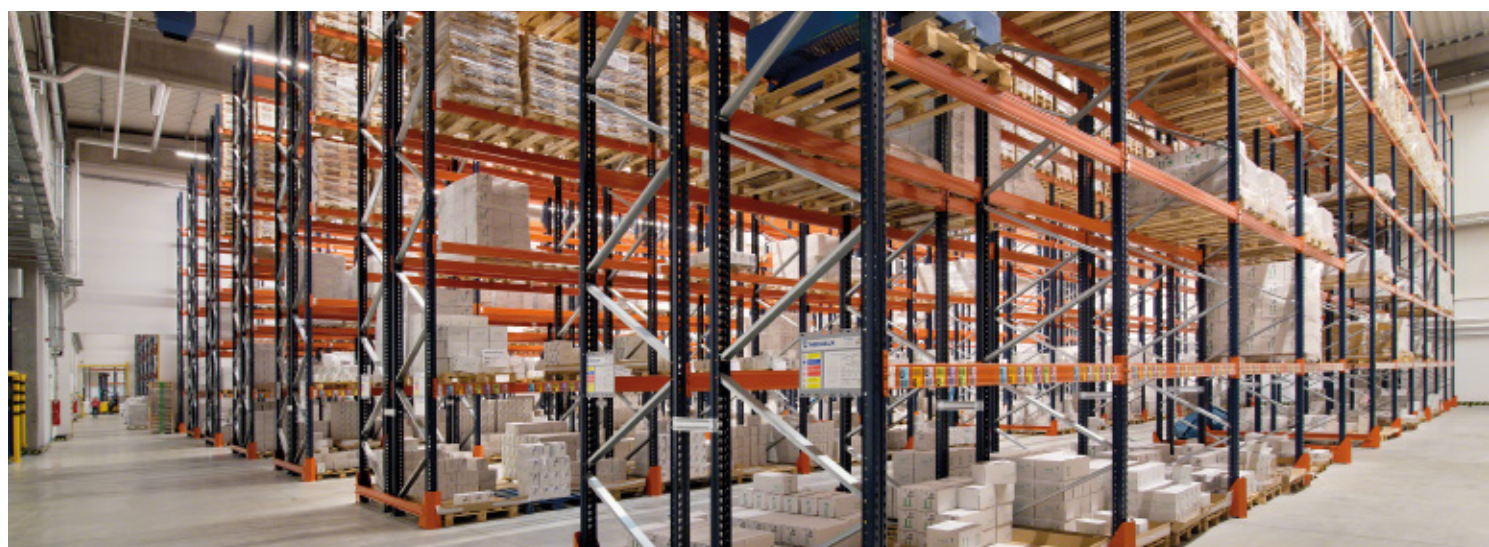
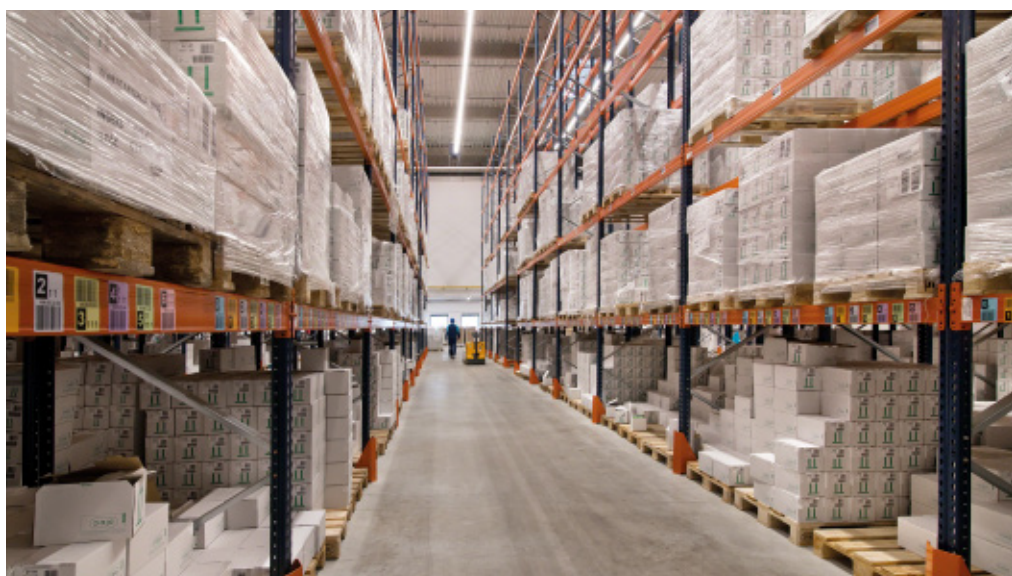


Il nuovo magazzino di Ziaja, produttore polacco di cosmetici e prodotti farmaceutici naturali, è stato progettato specificatamente per velocizzare il principale metodo operativo di questo centro: il picking. Mecalux ha installato le scaffalature portapallet, che consentono l'accesso diretto alla merce e hanno una capacità di stoccaggio di 10.906 posti pallet.

A proposito di Ziaja

Ziaja è un produttore internazionale di cosmetici e prodotti farmaceutici naturali che si è insediato nella località di Gdansk (Polonia) nel 1989. È specializzato in prodotti per il trattamento del viso, balsami, shampoo, detergenti intimi e dentifrici.

I suoi prodotti, innovativi e di alta qualità, combinano ingredienti tradizionali (come estratti di erbe e vitamine) con la tecnologia più avanzata del mercato.



Magazzino settorizzato

Il magazzino di prodotti finiti di Ziaja è settorizzato in quattro zone differenziate. In ognuna di esse, i pallet vengono smistati in base alle loro caratteristiche e al luogo di destinazione: per la vendita al dettaglio, all'ingrosso, esportazioni e prodotti farmaceutici.

Una delle aree dispone di due livelli. In quello inferiore sono conservati i prodotti finiti, mentre in quello superiore si trovano scatole e prodotti confezionati.

Anche la zona delle baie è settorizzata in cinque aree, con due scopi diversi: separare i cicli operativi di entrata e uscita dalla merce e mantenere il magazzino alla stessa temperatura.



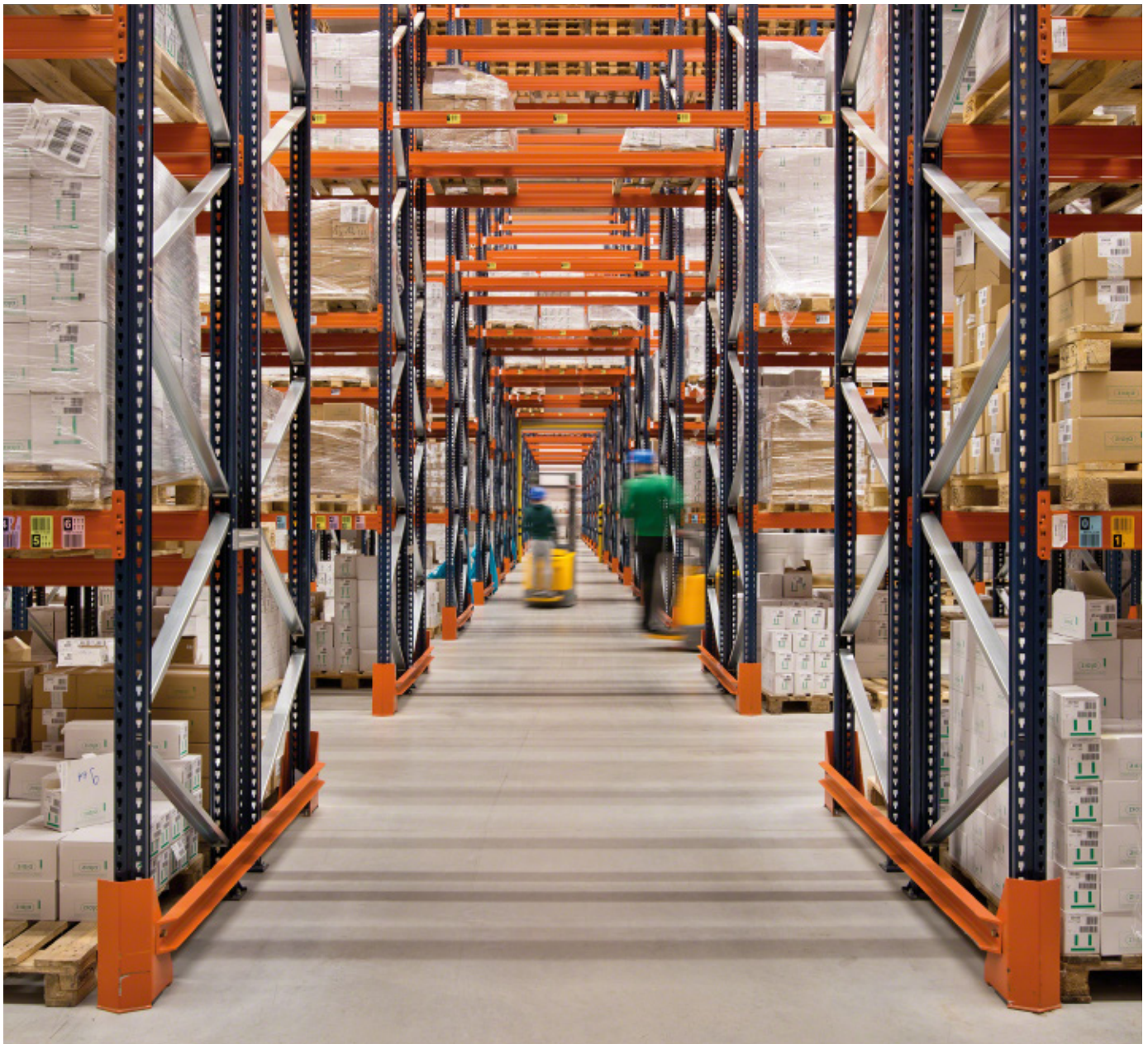
È stato abilitato un sottopasso che attraversa trasversalmente le scaffalature e facilita il flusso delle movimentazioni, oltre a fungere da uscita di emergenza



Scaffalature portapallet

Mecalux ha attrezzato il magazzino con scaffalature portapallet, che complessivamente hanno la capacità di 10.906 posti pallet. Questo sistema consente di accedere direttamente a tutti i pallet, offrendo così una grande agilità per la gestione della merce e la preparazione degli ordini. L'altezza delle scaffalature è di 10 m, con sei livelli di carico. Nei livelli inferiori, si eseguono le operazioni di picking direttamente dai pallet, mentre in quelli superiori si depositano i prodotti di scorta, in modo tale da avere sempre a disposizione la merce.

I mezzi di sollevamento permettono agli operatori di svolgere le operazioni di stoccaggio e preparazione degli ordini.



Vantaggi per Ziaja

- **Accesso diretto alla merce:** le scaffalature portapallet consentono l'accesso diretto alle referenze depositate, facilitando la gestione dello stock e l'esecuzione delle operazioni di picking.
- **Elevata capacità di stoccaggio:** con l'installazione delle scaffalature portapallet, il centro di distribuzione offre una capacità di 10.906 posti pallet.
- **Massima produttività:** il magazzino è settorizzato in quattro aree diverse, nelle quali la merce è organizzata in base alla tipologia e alla destinazione.



Dati tecnici

Capacità di stoccaggio	10.906 posti pallet
Dimensioni dei pallet	800 x 1.200 mm e 1.200 x 1.200 mm
Peso massimo dei pallet	1.100 kg
Altezza delle scaffalature	10 m

