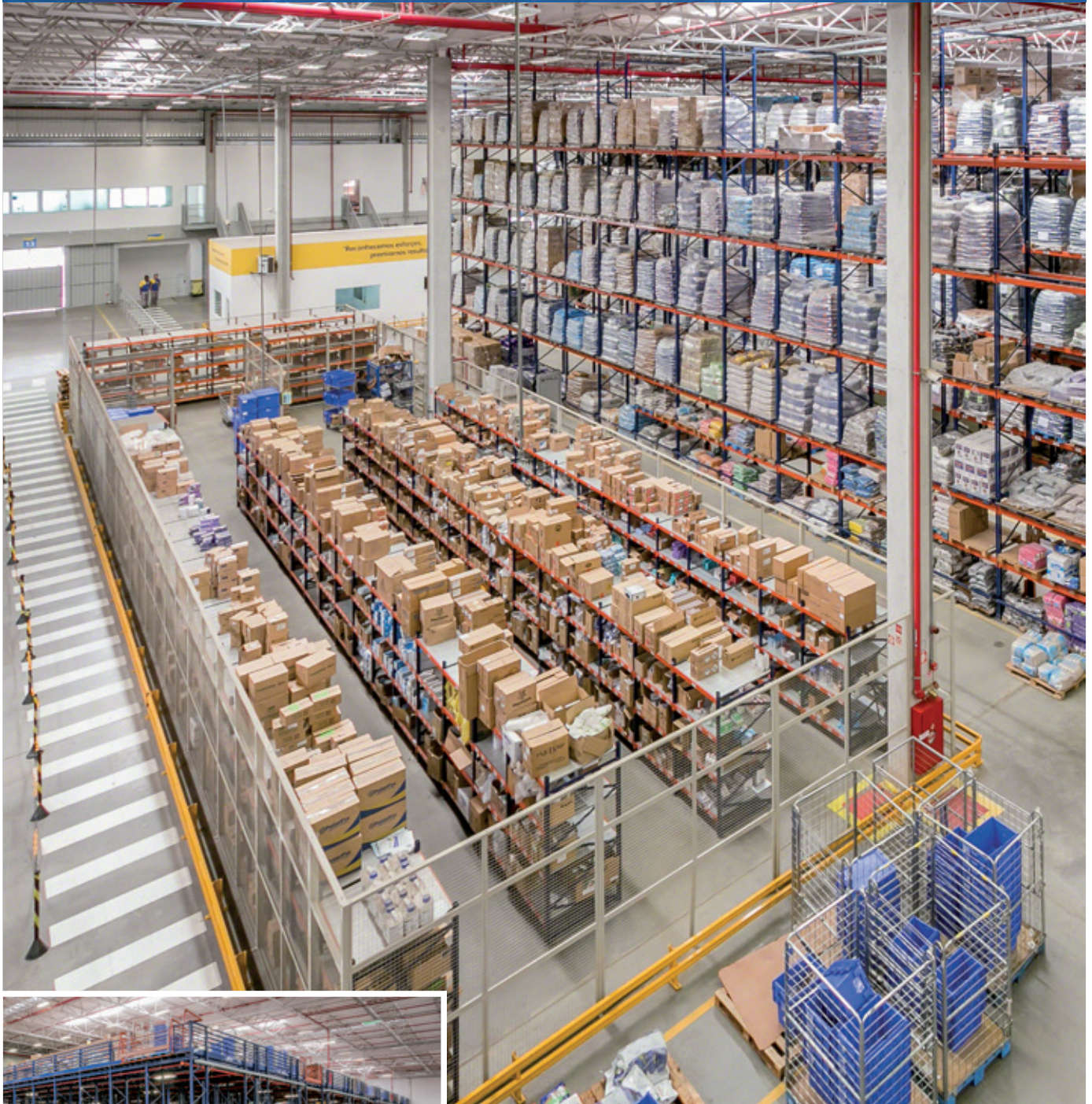




## Case study: Petz

Pluralità e concorrenzialità nel magazzino di Petz

Paese: Brasile



Mecalux ha installato diversi sistemi di stoccaggio e picking nel nuovo magazzino di Petz a San Paolo (Brasile). Con questa combinazione di soluzioni la società, che fornisce cibo e accessori per animali domestici, ha aumentato la capacità di stoccaggio e semplificato il processo di preparazione degli ordini.

## A proposito di Petz

Petz, fondata nel 2002 da Sergio Zimmerman con il nome di Pet Center Marginal, è una delle aziende brasiliane più conosciute sul mercato della cura degli animali domestici. I suoi 49 negozi distribuiti in città come San Paolo, Rio de Janeiro, Minas Gerais o Goiás ne sono la prova.

Ogni negozio dispone di oltre 20.000 articoli per il benessere degli animali domestici, tra cui cibo, accessori, giocattoli, oltre a farmaci veterinari.

Petz ha sperimentato negli ultimi anni una forte crescita con l'apertura di sette nuovi negozi in Brasile nel 2015 e altri dodici nel 2020. Ciò l'ha resa in poco tempo una delle cinque aziende più importanti del mondo in questo segmento.

## Esigenze della società

Al fine di rifornire tutti i suoi negozi, Petz aveva bisogno di un magazzino che fosse in grado di gestire la grande quantità di merce che movimentava e che semplificasse le operazioni di preparazione degli ordini. La società lavora con prodotti di diverse dimensioni che richiedono un trattamento specifico. Di conseguenza, occorre installare una soluzione di stoccaggio specifica per ogni genere di prodotto.

Inoltre, l'azienda aveva anche bisogno di uno spazio per poter installare nuovi sistemi di stoccaggio, qualora lo richiedessero esigenze future.

Con tutti questi fattori da tenere in considerazione, Petz ha scelto Mecalux per la fornitura di sistemi di stoccaggio idonei, che le consentano di ottenere un magazzino altamente concorrenziale per poter continuare a essere un marchio di riferimento per la cura degli animali domestici.



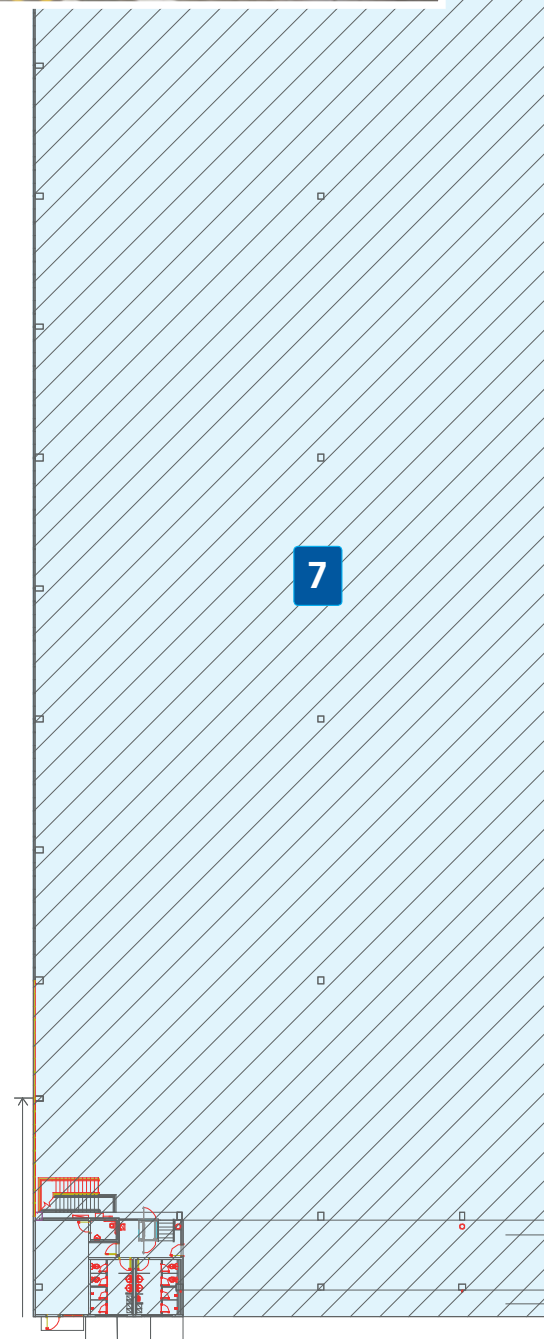
## Un magazzino con molteplici soluzioni

In uno spazio di oltre 10.550 m<sup>2</sup>, sono stati installati diversi sistemi di stoccaggio nei quali si conservano prodotti specifici, ognuno dei quali con un peculiare ciclo operativo.

Le soluzioni che sono state adottate per soddisfare le esigenze di Petz hanno privilegiato l'agilità nella preparazione degli ordini e la capacità di stoccaggio.

Parti del magazzino:

1. Scaffalature portapallet
2. Zona di prodotti sensibili
3. Soppalco per picking
4. Area di consolidamento
5. Scaffalature *drive-in*
6. Zona di precarico
7. Zona per futuri ampliamenti



Il magazzino di Petz a San Paolo può stoccare oltre 5.700 pallet da 1.000 x 1.200 mm con un peso massimo di 1.350 kg ciascuno

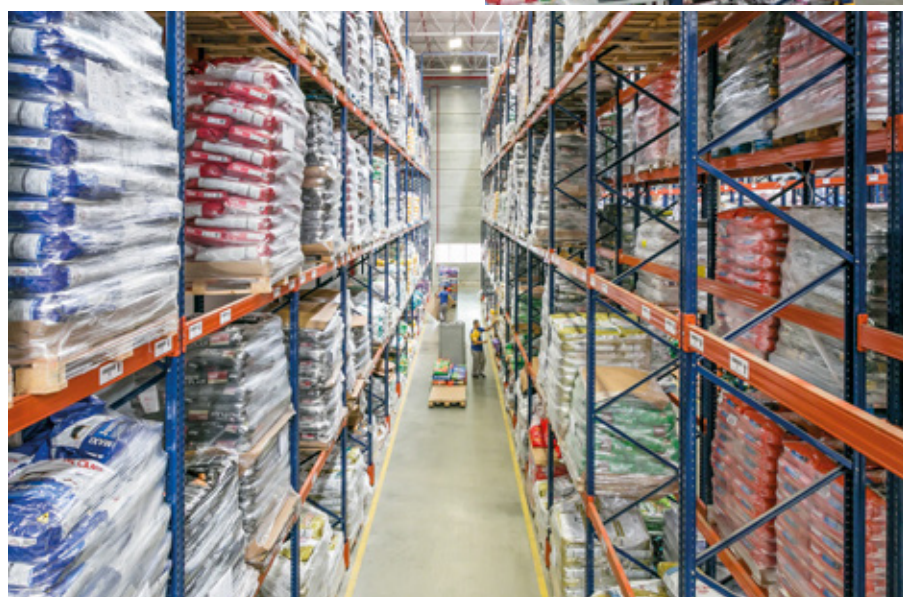
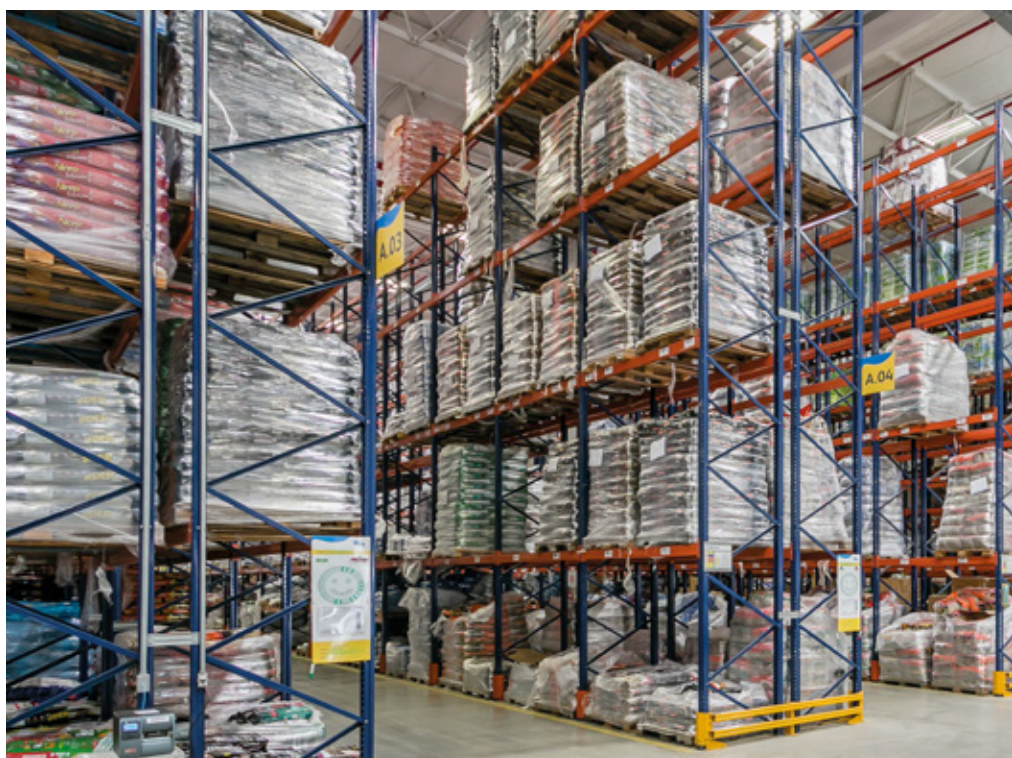


### Scaffalature portapallet

È un sistema caratterizzato dalla versatilità e dall'adattabilità con qualsiasi tipo di carico, peso e volume, pertanto è ideale per stoccare pallet di referenze diverse e ad alta rotazione come quelli che Petz distribuisce. Al tempo stesso, le scaffalature offrono un accesso diretto, contribuendo a semplificare notevolmente le operazioni di stoccaggio, oltre a fornire un perfetto controllo dello stock.

Gli operatori collocano ed estraggono la merce dalle scaffalature con l'aiuto di carrelli retrattili che funzionano su una corsia da 3 m e sono in grado di raggiungere il livello superiore.

Come misura di sicurezza, i montanti delle scaffalature sono stati protetti in modo da assorbire i possibili urti prodotti dai mezzi di sollevamento durante le operazioni di movimentazione delle unità di carico.



Con un'altezza di 9,5 m, le scaffalature portapallet di questa zona possono stoccare 3.808 pallet da 1.000 x 1.200 mm con un peso massimo unitario di 1.250 kg

La maggior parte delle scaffalature possiede cinque livelli di carico, anche se in alcune il livello inferiore è stato suddiviso per stoccare prodotti di dimensioni inferiori e ottimizzare lo spazio.

I livelli inferiori sono stati adibiti per il picking direttamente dai pallet, lasciando la scorta palletizzata ai livelli superiori.

Per effettuare il picking, gli operatori lavorano con commissionatori per bassi livelli e dotati di sistema di elevazione.

I commissionatori a terra si occupano degli articoli nel primo livello delle scaffalature o posizionati a terra, mentre quelli con sistema di elevazione servono per accedere alla merce depositata ai livelli superiori.

È stata prevista una corsia nella zona centrale che attraversa trasversalmente le corsie di stoccaggio, mettendo in comunicazione le diverse zone di quest'area.



La larghezza di tale corsia rende possibile la circolazione di due mezzi di sollevamento contemporaneamente.

#### Zona prodotti sensibili

Di fianco alle scaffalature portapallet, è stata predisposta una zona con scaffalature per carichi medi e pesanti progettate per eseguire il picking dei prodotti più sensibili che devono essere protetti e isolati.

Questa zona è composta da tre corsie di scaffalature metalliche con quattro livelli di stoccaggio e due scaffalature con cinque livelli installate su un lato.

I livelli sono formati da due correnti e ripiani che poggiano su di essi, che assicurano una grande resistenza al peso.

La zona è stata isolata mediante delle recinzioni in rete con delle porte di accesso e delle protezioni laterali su tutto il perimetro





### Soppalco per picking

Nell'estremità opposta alle baie di carico, è stato costruito un soppalco per eseguire le operazioni di picking dalle scaffalature portapallet. Questo insieme di scaffalature, con una capacità di 1.446 pallet da 1.000 x 1.200 mm e un peso massimo di 1.000 kg, è formato da dieci corsie nelle quali sono stoccati i prodotti a bassa rotazione.

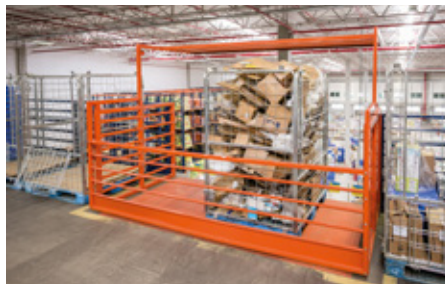
Il soppalco occupa una superficie di 1.447 m<sup>2</sup> e, come nella zona dei prodotti sensibili, sono state predisposte scaffalature per carichi medi e pesanti con ripiani.

Lungo le 18 corsie, si esegue il picking dei prodotti di minuteria, ad esempio accessori e complementi.

Nel soppalco, una scala di accesso per gli operatori funge anche da uscita di sicurezza. Inoltre, tre porte battenti di sicurezza consentono di creare una zona di carico e scarico della merce pallettizzata che viene movimentata con carrelli elevatori. Una di esse è stata destinata all'entrata dei pallet e le altre due per le uscite.

Il livello di sicurezza del soppalco è completato da delle ringhiere poste a protezione delle zone di passaggio aperte.

Questa soluzione destinata a preparare gli ordini ha consentito di duplicare la superficie utile del magazzino sfruttando tutta l'altezza dell'impianto



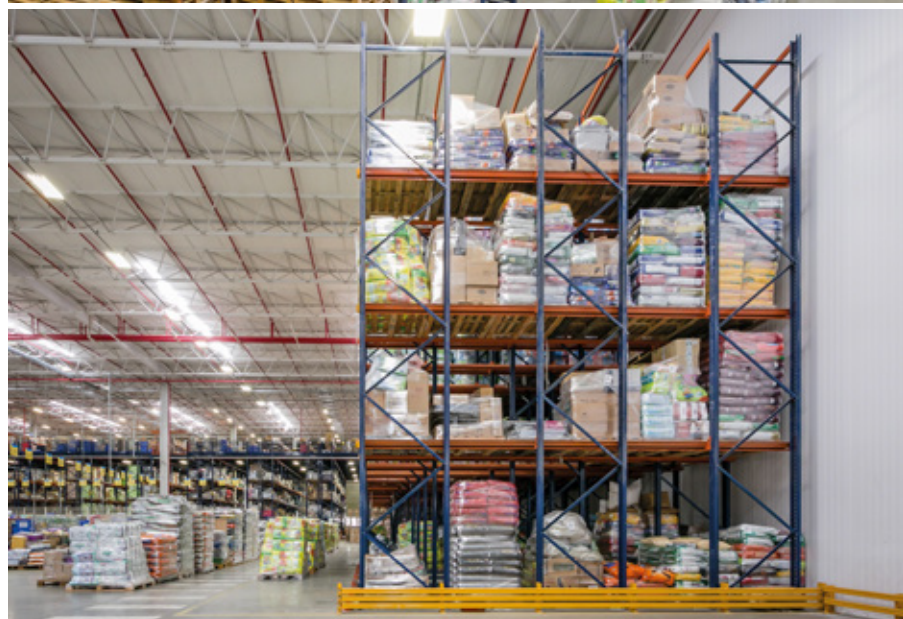
### Area di consolidamento

Gli ordini sono trasferiti alla zona di consolidamento, dove si effettua l'imballaggio, l'etichettatura e l'emissione della documentazione richiesta per la spedizione.

Tenendo presenti le esigenze di Petz, e data la grande quantità di ordini elaborati ogni giorno, in quest'area sono state previste 24 postazioni nelle quali preparare e consolidare gli ordini, oltre a tre bilance, avvolgitrici ed etichettatrici completamente automatiche.

Ogni postazione è dotata anche delle attrezzature informatiche e delle stampanti necessarie per completare il ciclo operativo.

In questa zona, gli operatori confezionano la packing list, mentre vengono emesse e incollate le etichette di spedizione degli ordini



### Scaffalature drive-in

Di fianco alla zona di consolidamento, è stato predisposto un blocco di scaffalature *drive-in* nelle quali stoccare i prodotti ad alta rotazione.

Questo blocco, da 8,5 m di altezza, è composto da tre o quattro livelli (in base alla merce) in ciascuno dei quali è possibile depositare sei pallet in profondità, offrendo una capacità totale di 408 posti pallet.

Le scaffalature 'drive-in' per prodotti ad alta rotazione sfruttano lo spazio disponibile, fornendo una maggiore capacità di stoccaggio

## Ricevimento e spedizioni

La zona di precarico è situata davanti alle 16 baie di carico del magazzino di Petz.

I pallet vengono raggruppati a terra e suddivisi per ordine o in base alla rotta di trasporto.

Gli ordini vengono preparati prima di caricare il camion, per evitare tempi di attesa all'uscita della merce dal magazzino



## Vantaggi per Petz

- **Gestione logistica ottimale:** si utilizza lo spazio disponibile in modo intelligente, sfruttando ogni metro quadrato con cicli operativi efficienti che contribuiscono al buon rendimento dell'impianto.
- **Diversificazione:** le diverse soluzioni installate consentono di stoccare una grande varietà di prodotti di dimensioni e pesi differenti.
- **Rendimento:** il magazzino di Petz è un modello di redditività ed efficacia, che aiuta le aziende a gestire in modo flessibile la loro continua crescita.



## Dati tecnici

### Scaffalature portapallet

Capacità di stoccaggio **3.808 posti pallet**

Dimensioni del pallet **1.000 x 1.200 mm**

Peso massimo per pallet **1.350 kg**

Altezza delle scaffalature **9,5 m**

### Soppalco

Capacità di stoccaggio **1.446 posti pallet**

Superficie di stoccaggio **1.447 m<sup>2</sup>**

### Scaffalature drive-in

Capacità di stoccaggio **408 posti pallet**

Dimensioni del pallet **1.000 x 1.200 mm**

Peso massimo per pallet **1.250 kg**

Altezza delle scaffalature **8,5 m**

