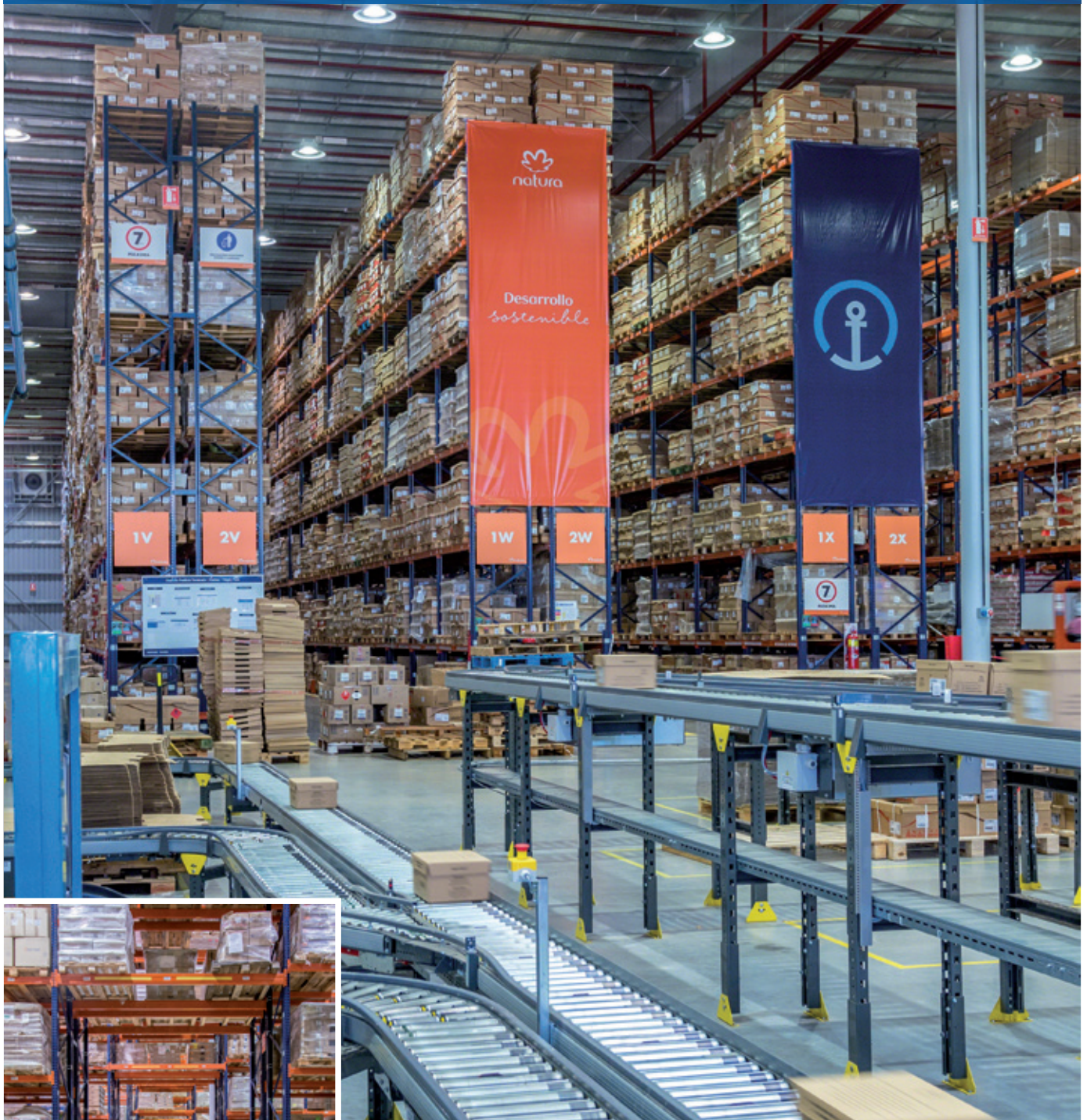




## Case study: Natura Cosméticos

Capacità e agilità nel magazzino di Natura Cosméticos

Paese: Argentina



Mecalux ha fornito a Natura Cosméticos delle scaffalature portapallet sulle quali stoccare oltre 18.000 pallet. Con questa soluzione, il produttore e distributore di cosmetici ha aumentato sia la capacità di stoccaggio sia l'efficienza del suo magazzino di Tortuguitas (Buenos Aires).



## A proposito di Natura Cosméticos

Natura Cosméticos è un produttore e distributore brasiliano di prodotti di bellezza e cura della persona.

La società, fondata nel 1969, è presente in sei paesi dell'America Latina e, dal 2011, anche in Francia.

In Brasile, è leader nel settore dei cosmetici, profumi e igiene personale, nonché del settore della vendita diretta.

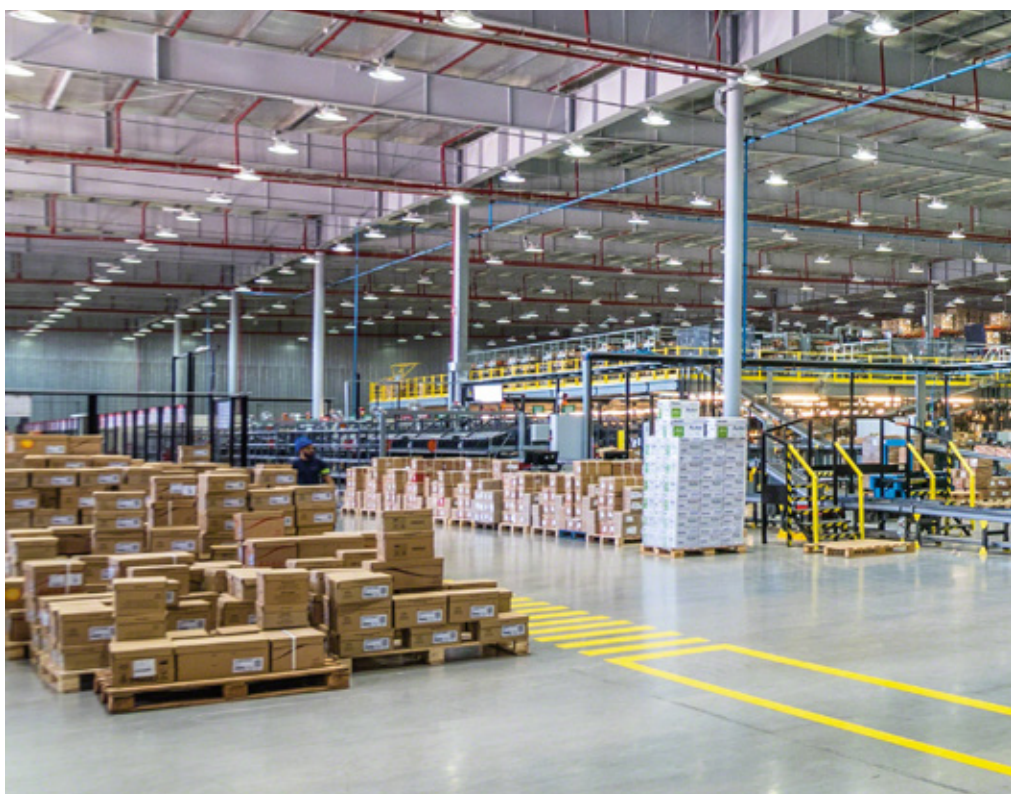
Dal 2004, Natura Cosméticos è diventata una società a partecipazione pubblica quotata nella Borsa di San Paolo, la più importante dell'America Latina.

La sua attività è caratterizzata dalla promozione di iniziative a favore della sostenibilità ecologica, utilizzando prodotti naturali e lottando contro le emissioni di gas a effetto serra.

## Scaffalature portapallet come soluzione

L'azienda aveva bisogno di un sistema di stoccaggio per gestire in modo dinamico un'elevata quantità di pallet, oltre a poter effettuare il picking direttamente da essi.

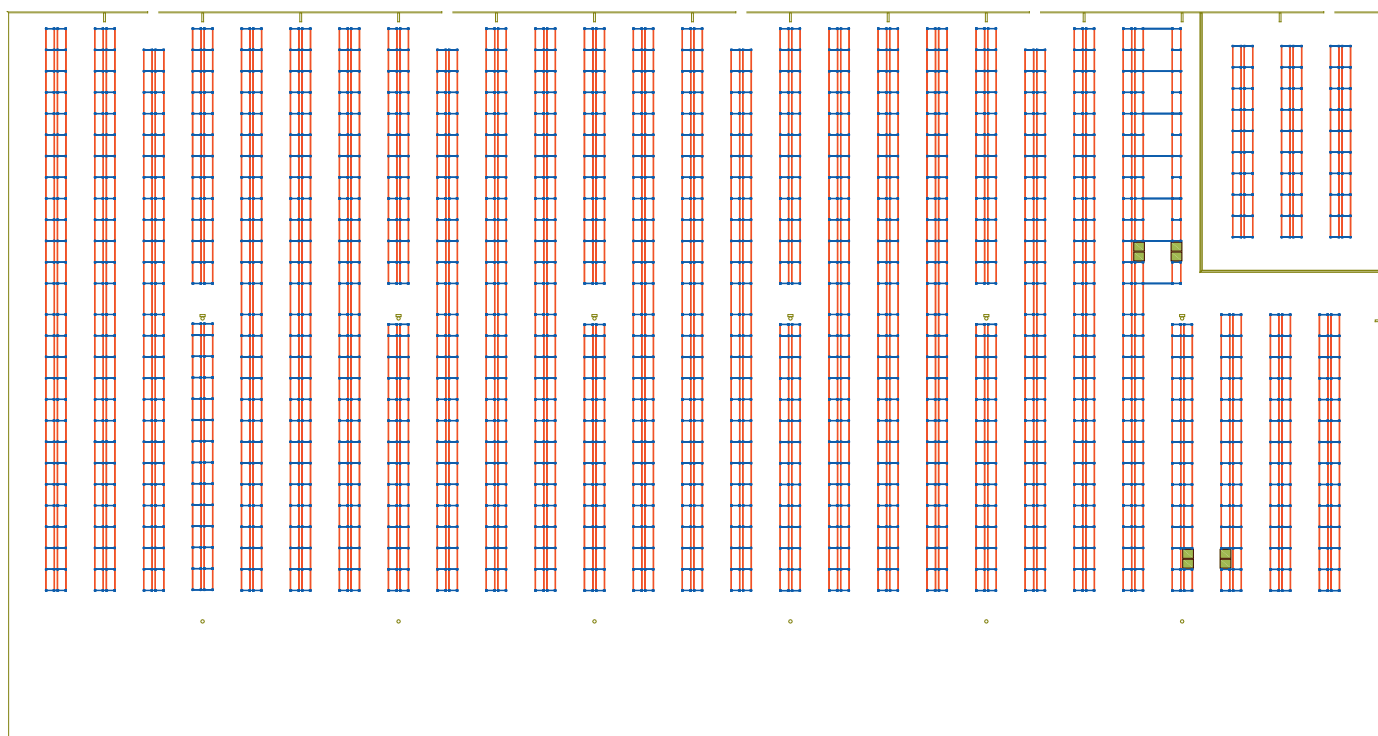
Le scaffalature portapallet consentono l'accesso diretto alla merce, quindi costituiscono una soluzione ideale per le esigenze di Natura Cosméticos. Inoltre, si adattano a qualsiasi tipo di unità di carico, a prescindere delle dimensioni.



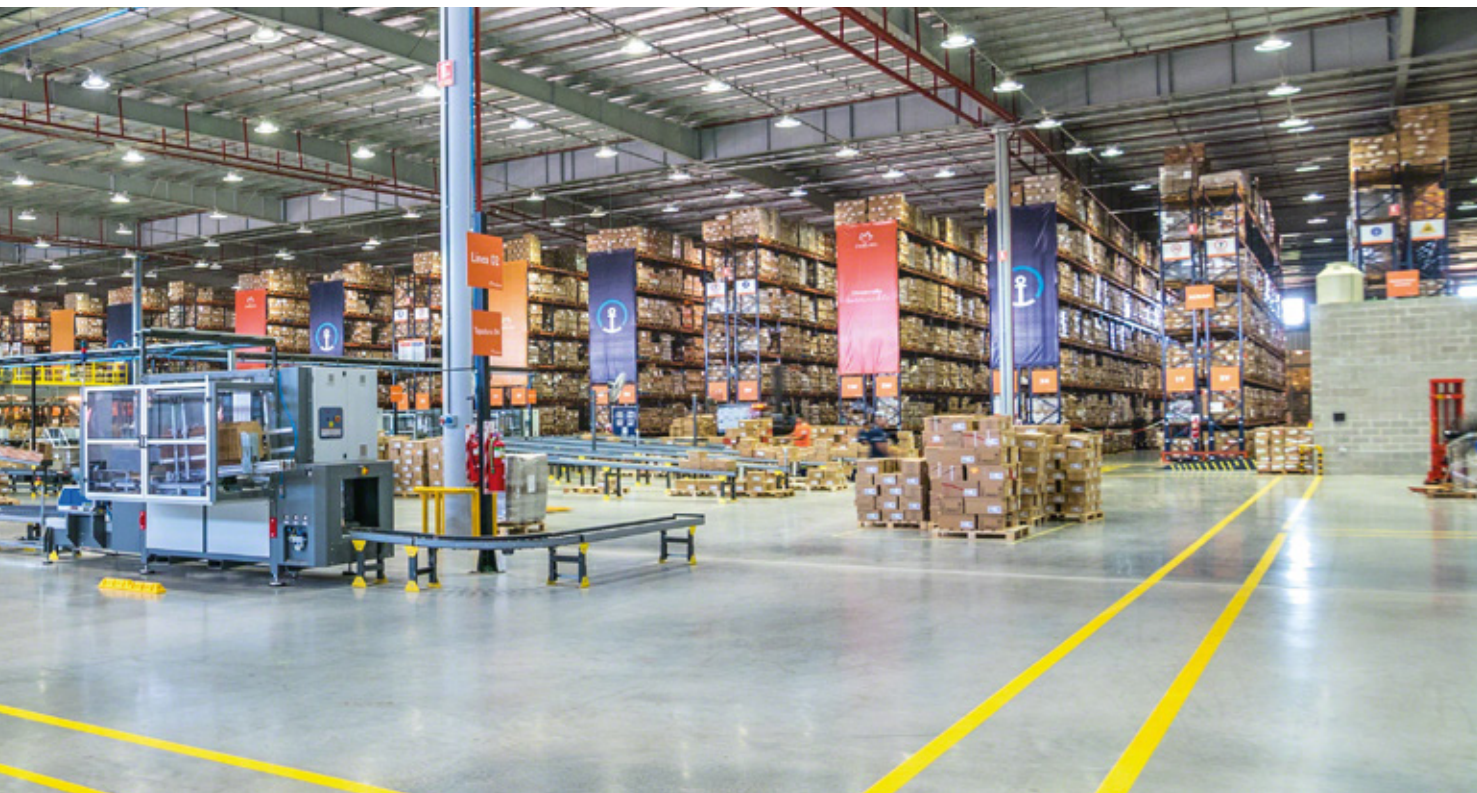
## Le scaffalature portapallet consentono di gestire e di controllare lo stock di Natura Cosméticos in modo più veloce

Il magazzino, con una capacità di 18.176 pallet da 1.000 x 1.200 mm e un peso massimo di 1.000 kg ciascuno, è composto da 28 corsie di scaffalature portapallet da 63 m di lunghezza.

Le scaffalature, da 9,5 m di altezza, sono dotate di sette livelli di stoccaggio, con il primo livello a terra. Gli operatori utilizzano carrelli retrattili per depositare e prelevare la merce dalle scaffalature.







Per una maggiore sicurezza, sono stati protetti i montanti di tutte le scaffalature, nonché le spalle che coincidono con le estremità e con la corsia interna. Tutto ciò,

per ridurre il rischio di urtare le scaffalature con i mezzi di sollevamento durante le operazioni di movimentazione delle unità di carico.

Un sottopasso attraversa trasversalmente le scaffalature, facilitando il flusso delle movimentazioni. In questo modo, si ottimizzano gli spostamenti degli operatori, oltre a servire da uscita di emergenza







### Picking nelle scaffalature portapallet

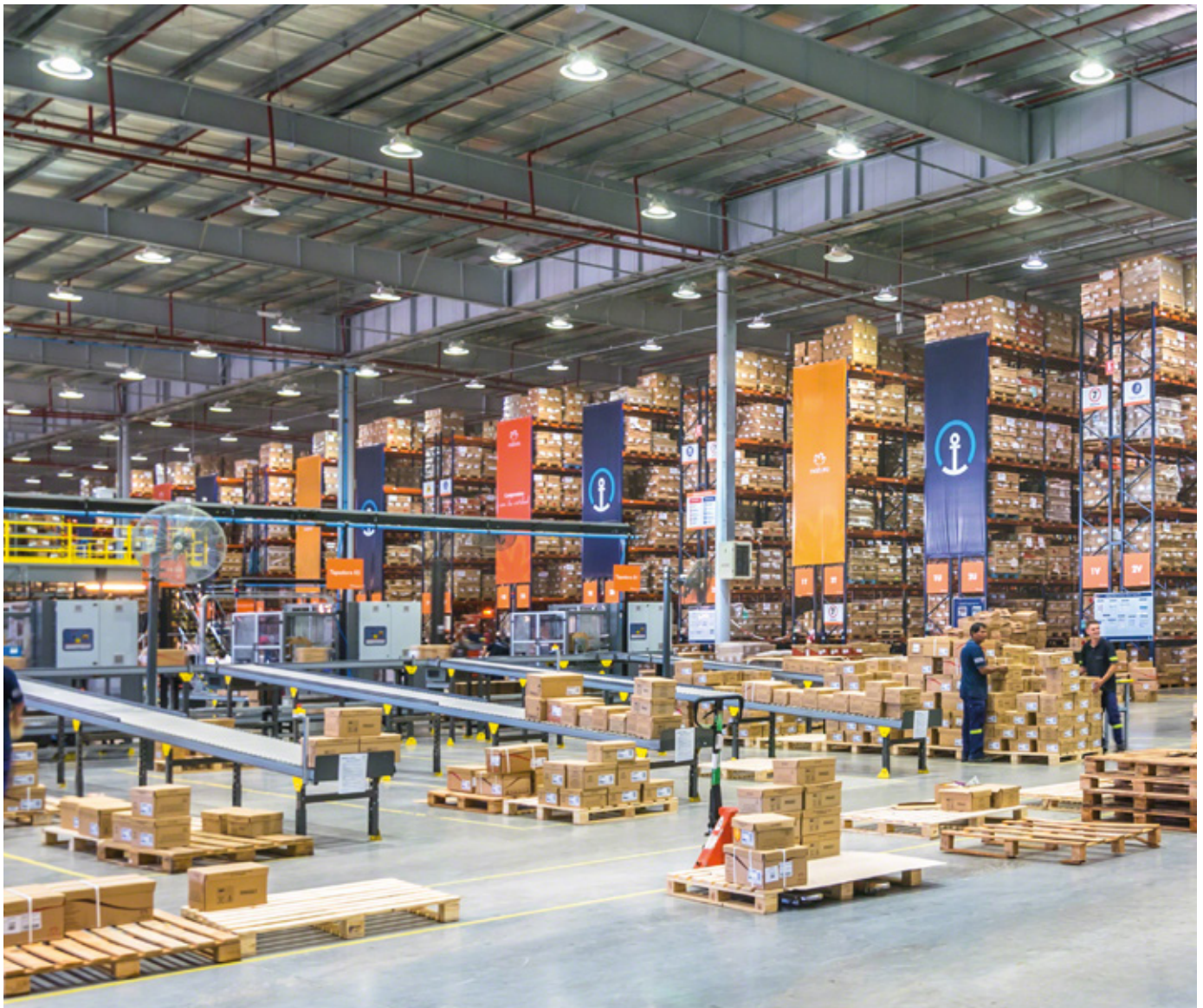
Il picking dei contenitori si effettua direttamente dai pallet ubicati nei livelli inferiori delle scaffalature. Le scorte pallettizzate sono stoccate sui livelli superiori.

Tra le scaffalature e le baie di carico è stata adibita una vasta zona di ricevimento e spedizione, che comprende un'area di precarico a terra e un circuito di rulliere dove è possibile consolidare e smistare gli ordini che corrispondono a uno stesso ordine, itinerario o trasporto esterno.

Gli ordini vengono preparati prima di caricare il camion, per evitare tempi di attesa all'uscita della merce dal magazzino.







### Vantaggi per Natura Cosméticos

- **Elevata capacità di stoccaggio:** Natura Cosméticos può stoccare oltre 18.000 pallet da 1.000 x 1.200 mm su scaffalature portapallet.
- **Semplicità logistica:** la soluzione installata incrementa l'agilità, ottimizzando il movimento interno degli operatori.
- **Sfruttamento dello spazio:** il magazzino di Natura Cosméticos utilizza lo spazio disponibile in modo intelligente, sfruttando ogni metro quadrato con cicli operativi che contribuiscono al buon rendimento dell'impianto.



### Dati tecnici

Capacità di stoccaggio	<b>18.176 posti pallet</b>
Dimensioni del pallet	<b>1.000 x 1.200 mm</b>
Peso massimo per pallet	<b>1.000 kg</b>
Altezza massima della scaffalatura	<b>9,5 m</b>
Lunghezza massima delle scaffalature	<b>63 m</b>

