

Case study: Connorsa

La migliore soluzione di stoccaggio per conserve di prodotti ittici e frutti di mare

Paese: Spagna



Mecalux ha dotato il magazzino di Connorsa, una delle aziende di conserve più conosciute della Spagna, di scaffalature portapallet e di due blocchi di scaffalature su basi mobili Movirack. Con questa soluzione, l'azienda ottiene una capacità di stoccaggio pari a 8.600 posti pallet, organizzati in base alle caratteristiche e alla domanda dell'azienda.

A proposito di Connorsa

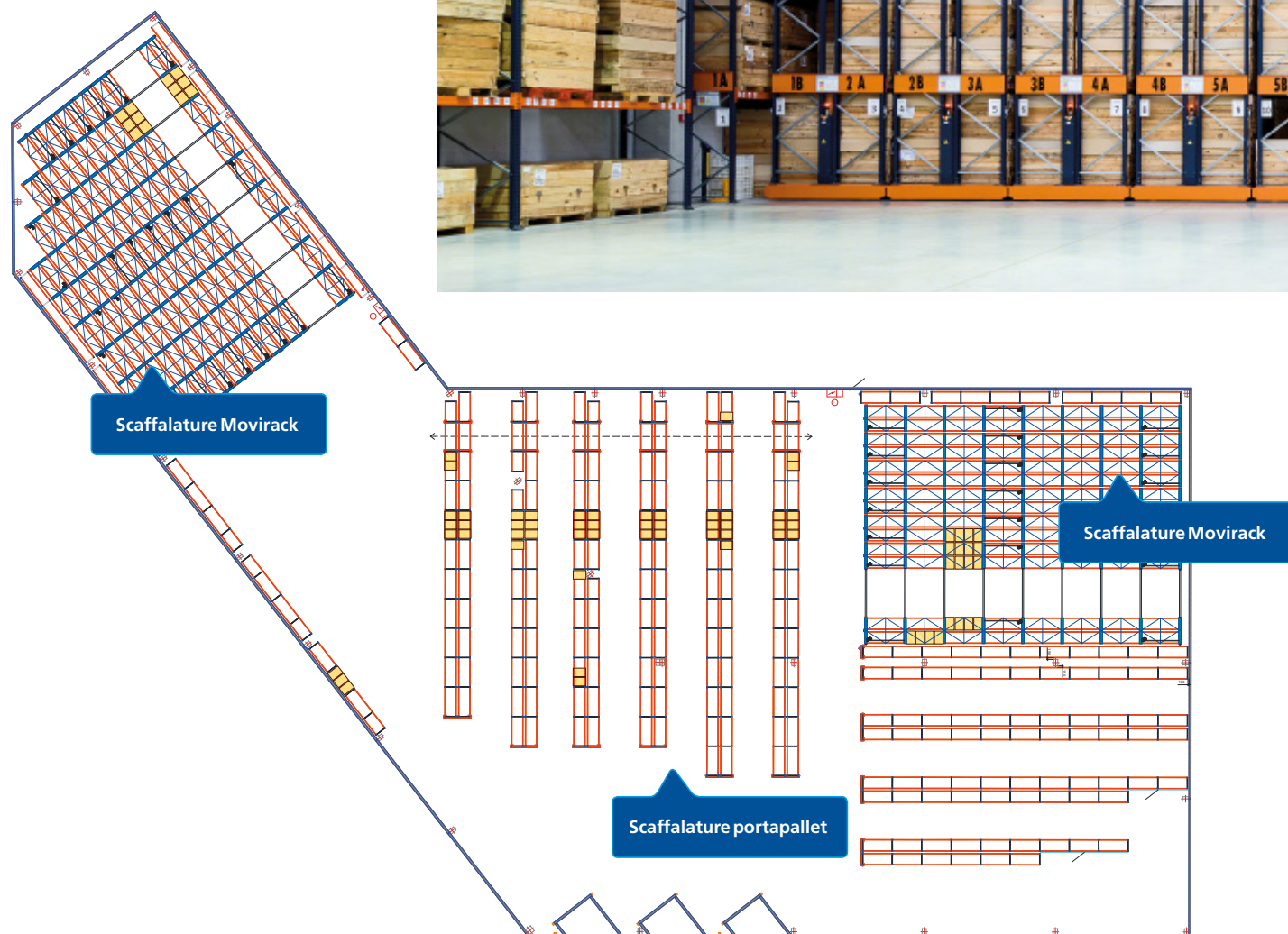
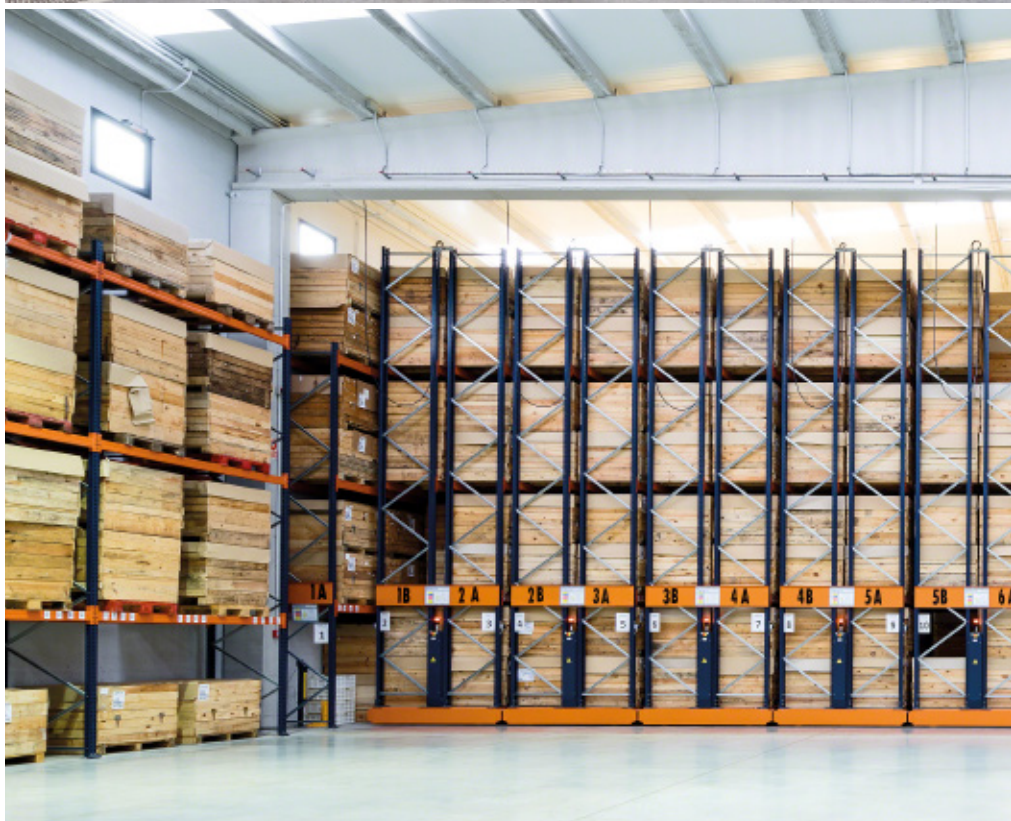
Connorsa, società produttrice di conserve di prodotti ittici e frutti di mare fondata nel 1985, rappresenta un punto di riferimento nel settore per la qualità e l'innovazione dei suoi prodotti. È una società particolarmente nota per il suo impegno nei confronti dell'ambiente, poiché utilizza confezioni, astucci e imballaggi elaborati con materiali riciclabili.

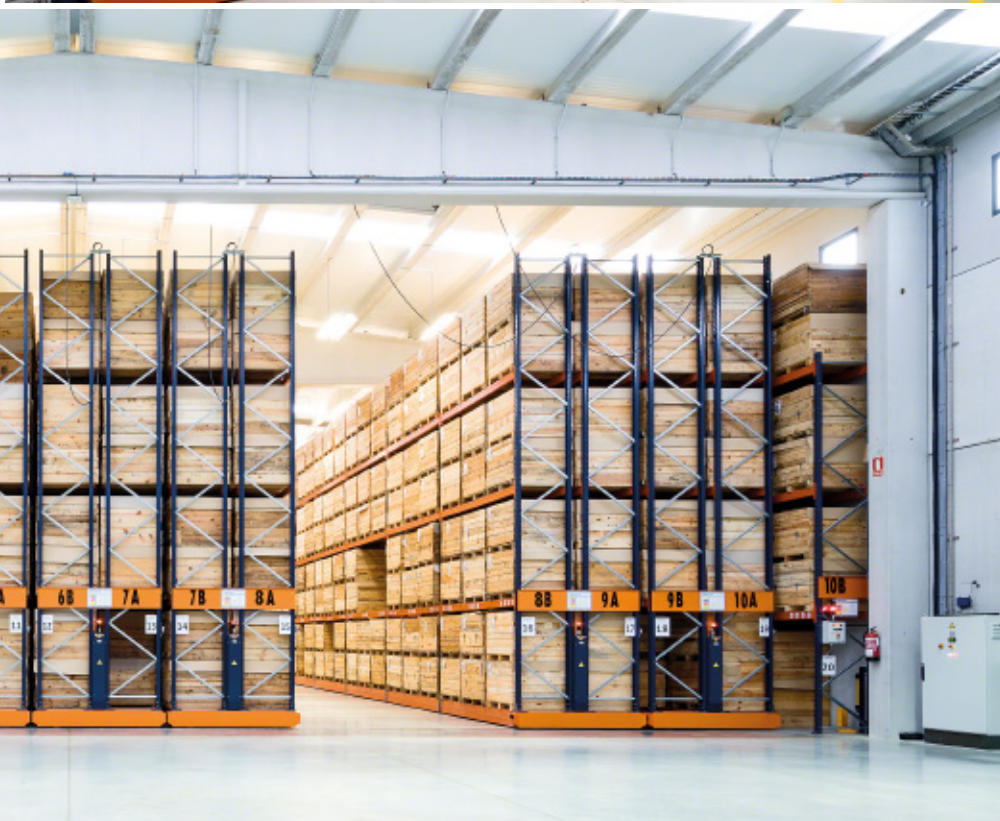
La soluzione di Mecalux

Negli ultimi anni, l'azienda ha consolidato la sua espansione e incrementato l'esportazione di prodotti in Europa. Per affrontare le prospettive di crescita, necessitava di maggiore capacità di stoccaggio, oltre a un ciclo operativo agile ed efficiente nel suo magazzino di Vilaboa (Galizia).

In questo impianto vengono stoccati due tipi di merci: i prodotti smistati per lotti di produzione in scatole e i pallet completati, pronti per la spedizione.

Connorsa si è affidata a Mecalux per trovare una soluzione in cui stoccare ogni prodotto nel sistema di stoccaggio più adatto.





Due sistemi di stoccaggio

Dopo aver analizzato i requisiti presentati da Connorsa, Mecalux ha scelto due soluzioni diverse: scaffalature su basi mobili Movirack e scaffalature portapallet.

Innanzitutto, ha installato due blocchi di scaffalature Movirack: uno per lotti completi di prodotti elaborati e un altro per i prodotti finiti a bassa rotazione. Questo sistema ad accumulo elimina il numero delle corsie e offre un'ottima capacità di stoccaggio. Le scaffalature poggiano su basi mobili che si spostano lateralmente in modo autonomo. Per aprire la corsia richiesta e poter prelevare o depositare la merce, l'operatore trasmette il comando mediante un radiocomando.

La combinazione di due sistemi di stoccaggio consente a Connorsa di organizzare i prodotti finiti in base alla rotazione e alla domanda dell'azienda

In secondo luogo, Mecalux ha fornito scaffalature portapallet statiche destinate ai prodotti già pronti per la spedizione. In questo caso, l'accesso diretto alla merce fornisce molta agilità nello stoccaggio e facilita il controllo dello stock.

Scaffalature Movirack

Per il funzionamento ottimale del sistema, ciascuno dei due blocchi di scaffalature Movirack ubicati nel magazzino di Connorsa dispone del suo quadro di controllo, oltre a quadri elettrici su tutte le scaffalature.

Nel quadro di controllo si trova il PLC, il sistema responsabile di guidare ed elaborare gli ordini di movimentazione. I variatori di potenza, invece, sincronizzano i tre motori di ogni base e assicurano una frenata e un avviamento graduale per prolungare la durata dei componenti che formano le scaffalature (ruote, motori, guide ecc.).



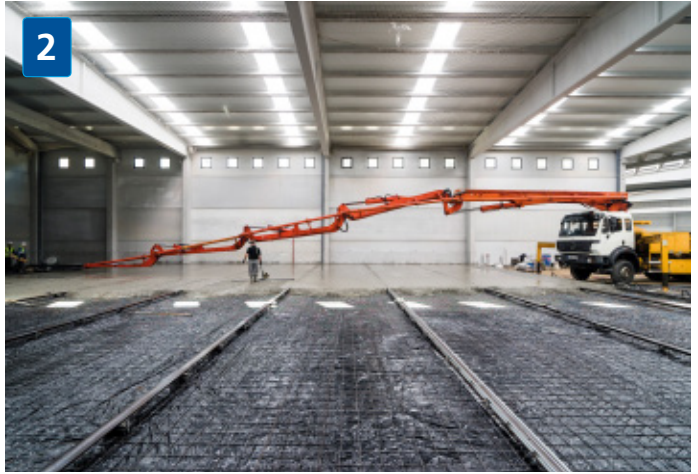
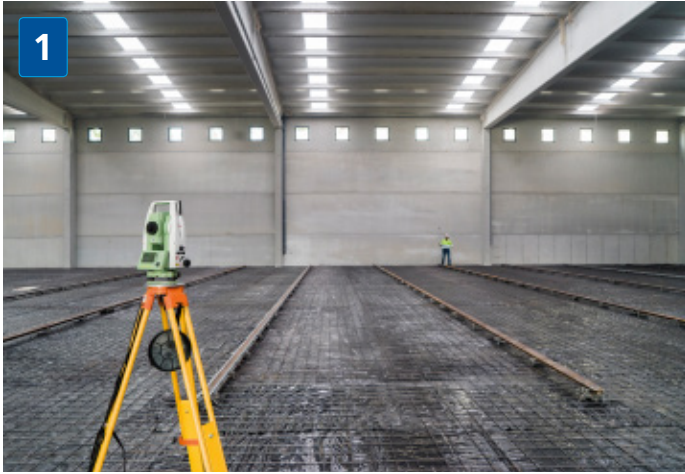
La trasmissione della potenza alle basi mobili avviene mediante un ingranaggio a doppia corona e doppio pignone, che migliora il funzionamento del sistema. In questo modo, si garantisce che il movimento della scaffalatura sia più uniforme, aumentando di conseguenza la durata degli elementi meccanici.



Le scaffalature Movirack sono dotate di dispositivi di sicurezza, quali le barriere esterne e interne con fotocellule che interrompono l'alimentazione nel momento in cui un operatore entra nel corridoio



Fasi di esecuzione del montaggio delle scaffalature Movirack





Vantaggi per Connorsa

- **Organizzazione del magazzino:** è distribuito secondo le esigenze di Connorsa. I prodotti smistati per lotti di produzione sono stoccati in scaffalature Movirack e i pallet pronti per la spedizione in scaffalature portapallet e Movirack.
- **Maggiore capacità di stoccaggio:** con l'installazione di scaffalature portapallet e i due blocchi di Movirack si ottiene una capacità di stoccaggio di 8.600 posti pallet.
- **Ciclo operativo agile:** entrambe le soluzioni consentono l'accesso diretto alla merce, rendendone più veloce la gestione e il controllo dello stock.



Dati tecnici

Scaffalature Movirack

Capacità di stoccaggio	3.948 posti pallet (blocco 1) e 2.044 posti pallet (blocco 2)
Misure del pallet	1.000 x 1.000 mm (blocco 1) e 800 x 1.200 (blocco 2)
Peso massimo del pallet	1.000 kg
Altezza delle scaffalature	5,5 m
N. di scaffalature Movirack	16

Scaffalature portapallet

Capacità di stoccaggio	2.608 posti pallet
Misure del pallet	1.000 x 1.000 mm e 800 x 1.200 mm
Peso massimo del pallet	1.000 kg
Altezza delle scaffalature	6 m